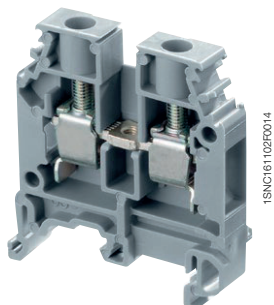
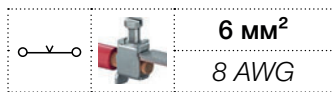
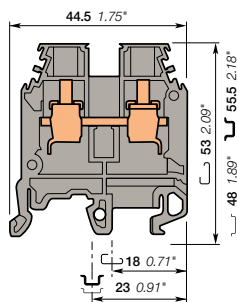


# Клеммные соединения с винтовым зажимом M6/8

## Проходная клемма - ширина 8 мм 0.315 in



M6/8



ширина 8 мм 0.315 in

### Описание

- Универсальность: подходят для установки на симметричные и ассиметричные рейки.
- Помимо нашего обычного серого цвета, клеммные соединения выпускаются в разных вариантах цветов, которые позволяют быстро определить, какую функцию выполняет конкретная клемма.

### Информация для заказа

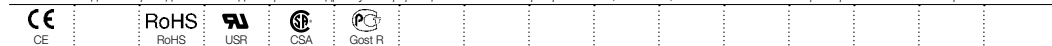
Описание	Цвет	Тип	Код для заказа	Упаковка кол-во:	Масса (1 шт.)
Проходная клемма	Серый	M6/8	1SNA115118R1100	50	12.80
	Синий	M6/8.N	1SNA125118R1300	50	12.80
	Оранжевый	M6/8	1SNA105004R2200	50	12.80
	Желтый	M6/8	1SNA105118R2000	50	12.80
	Красный	M6/8	1SNA400186R2100	50	12.80
	Белый	M6/8	1SNA400187R2200	50	12.80
	Черный	M6/8	1SNA400239R1500	50	12.80
	Бежевый	M6/8	1SNA195118R1200	50	12.80

### Основные технические данные

Подключение		IEC	UL	CSA	Инструкции по монтажу	
1 провод на зажим	Жесткий - Одножильный / Многожильный	0.5-10 мм²	22-8 AWG	24-8 AWG	Рейка	G32, TH 35-7.5, TH 35-15
	Гибкий с изолированным наконечником	0.5-6 мм²			Длина зачистки изоляции	12 мм 0.47 in
	Калибр	A5			Инструмент	Отвертка плоская Ø 4 - 5 мм Ø 0.157 - 0.197 in
Номинальный ток / Номинальное сечение		41 A / 6 мм²	50 A / 8 AWG	50 A / 8 AWG	Момент затяжки	0.8 - 1 N.m 7.1 - 8.9 lb.in
Номинальный кратковременно допустимый сквозной ток (Ic)		720 A				
Номинальное напряжение		1000 V	600 V	600 V		
Выдерживаемое импульсное напряжение		8000 V				
Защита		IP20	NEMA 1			

Данные о подключении для одного жесткого - одножильного / многожильного - гибкого провода (если применимо) являются обязательной информацией, требуемой стандартами IEC, UL и CSA.

Все остальные данные приводятся только для справки. Подробную информацию см. в наших сертификатах CB, UL и CSA, а также в технических характеристиках на сайте <http://www.te.com>



### Принадлежности

Описание	Цвет	Тип	Код для заказа	Упаковка кол-во:	Масса (1 шт.)	
1 Торцевые фиксаторы 10 мм 0.394 in	Серый	BAM4	1SNK900001R0000	50	12.00	
		BADL	1SNA399903R0200	50	4.70	
2 Торцевые изоляторы 2.8 мм 0.110 in	Серый	FEM6	1SNA118368R1600	20	2.40	
3 Перемычки 2 полюса 41 A		BJM18-2	1SNA176669R1600	10	4.50	
3 Перемычки 3 полюса 41 A		BJM18-3	1SNA176670R1300	10	6.00	
		4 полюса	BJM18-4	1SNA176671R0000	10	10.00
		5 полюсов	BJM18-5	1SNA176672R0100	10	12.22
		10 полюсов	BJM18-10	1SNA176673R0200	10	20.00
		4 Перемычки "гребенка" 2 полюса 50 A	PC8-2	1SNA116538R1700	10	3.00
5 Крестообразная перемычка 5 мм 0.200 in - 6 мм 0.236 in - 8 мм 0.315 in		EL6	1SNA173627R2100	10	0.10	
		BJDP1	1SNA179623R0300	10	7.00	
6 Разделители цепи 0 мм 0 in	Серый	SCM6	1SNA113003R1000	10	0.30	
		SCFM6	1SNA114825R0500	20	4.00	
		SCFCV1-2	1SNA116795R1100	10	8.00	
		SCF6	1SNA118707R0300	20		
		3 мм 0.118 in				
7 Защитные крышки Длина 1 m 39 in	Прозрачные	CPV1-2	1SNA176816R1200	1		
		CPM	1SNA187312R1400	1		
8 Маркеры клеммных соединений Чистая карта	Белый	RC810	1SNA234000R0200	1	8.20	

Полный список принадлежностей см. в характеристиках клеммного соединения.

Некоторые принадлежности, например, перемычки, могут привести к изменению номинальных характеристик клеммного соединения; полную информацию см. в каталоге принадлежностей.

### Клеммные соединения с заземлением с винтовым зажимом

Описание	Цвет	Тип	Код для заказа	Упаковка кол-во:	Масса (1 шт.)
Заземление Профиль совпадает с M6/8...	Зеленый-желтый	M6/8.P	1SNA165114R1700	50	26.00

Все технические данные по стандарту UL/CSA и размеры в дюймах указываются наклонным шрифтом.

Технические данные действительны только в случае использования медных проводов.

