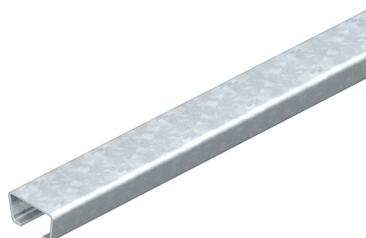


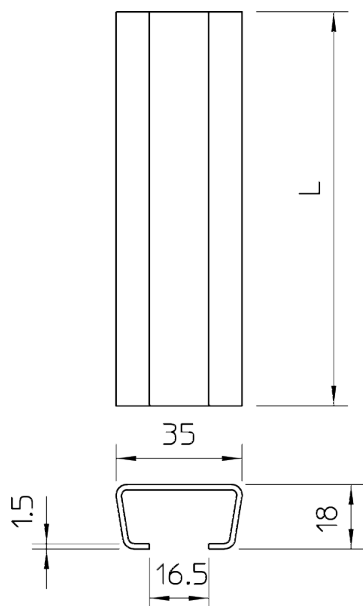
## Анкерная профильная рейка для средних нагрузок, перфорированная



Артикул: 1118021  
Тип: 2068 2М ВК

К системе монтажных реек OBO относятся монтажные рейки, несущие несущие с шириной шлица от 7,5 до 22 мм. На монтажные и несущие рейки фиксируются и крепятся электрические компоненты, такие как линейные клеммы, защитные устройства и предохранители. С помощью профильных реек можно создавать небольшие и большие монтажные площади. Как для кабельных лотков, так и для простого настенного монтажа в этой программе продуктов вы найдете подходящую рейку. С помощью предлагаемых аксессуаров, таких как болты с прямоугольной и Т-образной головкой, скользящие гайки или скобы для крепления кабеля, всегда найдется верное решение.

### Размеры



Тип	Размер Ш x В, мм	Толщина материала, мм	Длина, мм	Упаковка, м	Вес, кг/100 м	Арт. №
AML3518UP2000FS	35 x 18	1,5	2000	20	90,000	1118226
AML3518UP2000FT	35 x 18	1,5	2000	20	89,400	1118129
AML3518UP6000FT	35 x 18	1,5	6000	6	94,840	1118153
AML3518UP2000BK	35 x 18	1,5	2000	20	90,000	1118021
AML3518UP2000A2	35 x 18	1,5	2000	20	90,000	1112007
AMS3518UP2000A2	35 x 18	2	2000	20	116,000	1110005
AMS3518UP2000FS	35 x 18	2	2000	20	116,000	1112120
AMS3518UP6000FS	35 x 18	2	6000	6	116,000	1112139
AMS3518UP2000FT	35 x 18	2	2000	20	121,350	1112228
AMS3518UP6000FT	35 x 18	2	6000	6	111,167	1112244
AMS3518UP2000BK	35 x 18	2	2000	20	116,000	1112023
AMS3518UP6000BK	35 x 18	2	6000	6	116,000	1112074