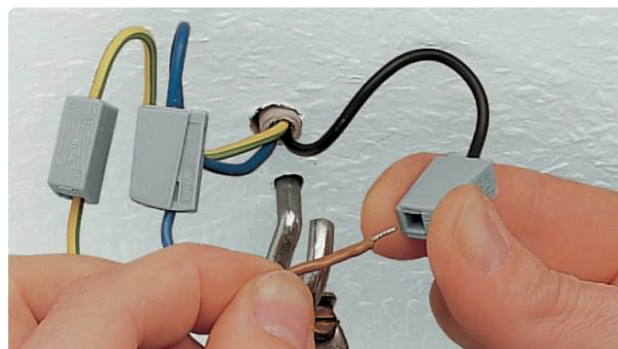


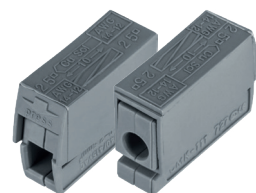


NTC-СМК



Монтажные пружинные клеммы Navigator типа СМК серии NTC предназначены для присоединения и ответвления проводников при подключении осветительного оборудования.

- Компактное и быстрое соединение осветительного оборудования без использования инструментов
- Надежная изоляция защищает от случайного прикосновения к токоведущим частям проводников
- Клеммы соответствуют требованиям ГОСТ 31195.1, ГОСТ Р 31195.2.1
- Изоляция выполнена из самозатухающего полиамида ПА66
- Контакты из латуни с содержанием меди не менее 62%
- Прижимной механизм выполнен из пружинной оцинкованной стали



NTC-СМК-101-2



NTC-СМК-112-3



NTC-СМК-923PL-2



NTC-СМК-923PL-3

Код продукта	Кол-во подключаемых проводников	Кол-во полюсов	Номинальный ток, А	Макс. рабочее напряжение U _e , В	Ном. напряжение изоляции U _i , В	Кол-во штук в упаковке	Штрихкод
NTC-СМК-101-2	2	–	24	400	450	5/125/3125	4650074 61070 2
NTC-СМК-112-3	3	–	24	400	450	5/125/3125	4650074 61071 9
NTC-СМК-923PL-3	–	3	16	400	450	5/100/1000	4650074 61072 6
NTC-СМК-101-2-50	2	–	24	400	450	50/600/7200	4650074 61688 9
NTC-СМК-112-3-50	3	–	24	400	450	50/500/5000	4650074 61689 6
NTC-СМК-923PL-2-50	–	2	16	400	450	50/250/2500	4650074 61690 2
NTC-СМК-923PL-3-50	–	3	16	400	450	50/200/1600	4650074 61691 9
NTC-СМК-923PLG-3-50	–	3	16	400	450	50/200/1600	4650074 61692 6