



2700041 -038

Накладка на розетку с заземляющим контактом, графит
при установке на механизм розетки необходимо снять штатную накладку

УСТАНОВОЧНЫЕ РАМКИ УЗКИЕ



27614 -31

Рамка однопостовая под узкий модуль (механизм) 32x82 мм
- пластиковый суппорт и крепежные винты в комплекте

27624 -31

Рамка двухпостовая под 2 узких модуля (механизма) 32x153 мм
- пластиковый суппорт и крепежные винты в комплекте

Размеры отверстий для монтажа указаны на стр. 306



27714 -31

Монтажная коробка для скрытой установки для рамок арт. 27614 -31 и арт. 27624 -31



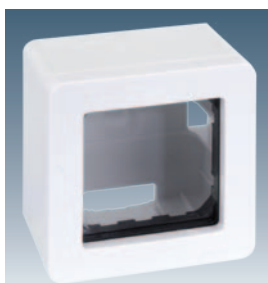
Соединение монтажных коробок



27891 -31

Вставка соединительная для монтажных коробок арт. 27714-31

МОНТАЖНЫЕ КОРОБКИ ДЛЯ НАКЛАДНОГО МОНТАЖА



27811 -32 -35

Монтажная однопостовая коробка для накладной установки (68x68x50 мм)

27821 -32 -35

Монтажная двухпостовая коробка для накладной установки (68x130x50 мм)

27831 -32 -35

Монтажная трехпостовая коробка для накладной установки (68x192x50 мм)

Используются с механизмами без металлического суппорта в комплекте



2700751 -030 -031

Монтажная однопостовая коробка для накладной установки (86x93x37 мм)

2700752 -030 -031

Монтажная двухпостовая коробка для накладной установки (86x164x37 мм)

2700753 -030 -031

Монтажная трехпостовая коробка для накладной установки (86x235x37 мм)