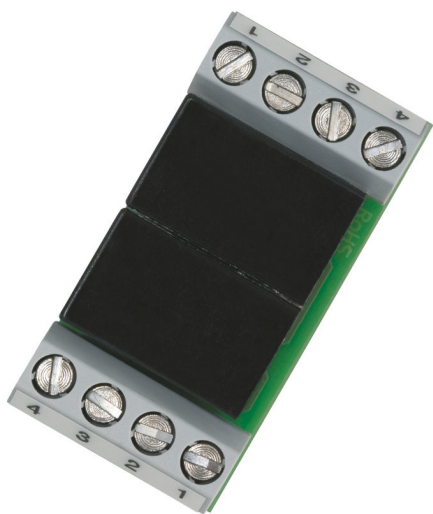


ТЕХНИЧЕСКОЕ ОПИСАНИЕ ПРОДУКТА

Y-CONNECTOR SCREW | Разветвление для систем управления освещением



ОБЛАСТИ ПРИМЕНЕНИЯ

- Подходит для всех компонентов OSRAM с модульной соединительной системой 4p4c

ПРЕИМУЩЕСТВА ПРОДУКТА

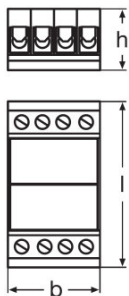
- Для параллельного подключения датчиков к системе MULTIsco, MULTI 3, DALIsco
- Обеспечивает возможность синхронизации и подключения нескольких компонентов системы EASY

ХАРАКТЕРИСТИКИ ПРОДУКТА

- Пассивный распределитель
- Подключение с помощью 2 четырехконтактных винтовых зажимов или 2 x 4p4c модульных соединителей
- Тип монтажа: установка клейкой прокладки на гладкие поверхности

TECHNICAL DATA

Размеры и вес



Длина	40,0 mm
Ширина	20,0 mm
Высота	16,0 mm
Вес продукта	100,00 g




Сертификаты и Стандарты

Тип защиты	IP20
-------------------	------

ОБОРУДОВАНИЕ/АКСЕССУАРЫ

- 2 соединительных кабеля входят в комплект поставки, модульный соединитель 4p4c на обоих концах, длина 2,1 м

ЗАГРУЗКА ДАННЫХ

Файл	
	Brochures 544587_Application Guide EASY lighting control (GB)
	Declarations of conformity 334067_LMS MULTI3 SENSORS
	Installation/Operation notice 334156_Y-CONNECTOR SCREW – branch element with screw clamps

ДАННЫЕ ДЛЯ ЗАКАЗА

Product code	Упаковка (цена/шт.)	Размеры (длина x ширина x высота)	Вес брутто	Объем
4008321916693	Shipping carton box 25	224 mm x 190 mm x 220 mm	2965,00 g	9.36 дм ³

The mentioned product code describes the smallest quantity unit which can be ordered. One shipping unit can contain one or more single products. When placing an order, for the quantity please enter single or multiples of a shipping unit.

ПРИМЕЧАНИЕ

В заказ могут быть внесены изменения без предварительного уведомления. Проверьте информацию на наличие ошибок. Убедитесь, что информация актуальна.