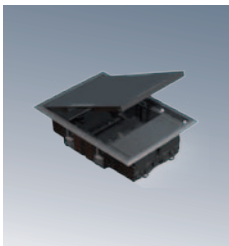


Люки в пол с вертикальным расположением модулей (с горизонтальным подключением потребителей) Установка в фальшпол и стяжку (глубина 69мм)

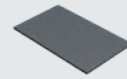


Люк в пол



SF200 /1 Люк в пол на 2 S-модуля
KF200 /1 Люк в пол на 4 механизма K45

Накладка (опция)



S215 /1



Люк в пол круглый

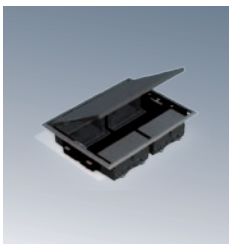


SF300C /1 Люк в пол на 3 S-модуля
KF300C /1 Люк в пол на 6 механизмов K45

Накладка круглая (опция)



S315C /1

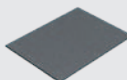


Люк в пол



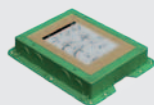
SF400 /1 Люк в пол на 4 S-модуля
KF400 /1 Люк в пол на 8 механизмов K45

Накладка (опция)

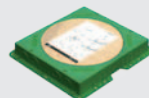


S415 /1

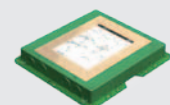
Монтажные коробки для установки люков в пол с использованием наливных смесей



G201
Монтажная коробка для люков арт. SF200-1, KF200-1



G301C
Монтажная коробка для круглых люков арт. SF300C-1, KF300C-1



G401
Монтажная коробка для люков арт. SF400-1, KF400-1