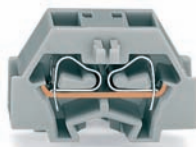


Модульные клеммы с крепежными фланцами или опорными ножками 1,5 мм²

Серия 260

0,08 - 1,5 мм ² 400 V/6 kV/3 ① I _N 18 A Ширина клеммы 5 мм / 0,197 дюйма 8 - 9 мм / 0,33 дюйма ②	AWG 28 - 16 300 В, 10 A ③ 300 В, 15 A ③	0,08 - 1,5 мм ² 400 V/6 kV/3 ① I _N 18 A Ширина клеммы 8 мм / 0,315 дюйма 8 - 9 мм / 0,33 дюйма ②	AWG 28 - 16 300 В, 10 A ③ 300 В, 15 A ③
--	---	--	---



- ① 400 В = номинальное напряжение
6 кВ = номинальное импульсное напряжение
3 = уровень загрязнения (также см. раздел 14)
- ② Длина полоски, см. упаковку и инструкции.
- ③ См данные о применении для: модуля тестового штекера, стр. 390

Цвет	Код	Кол-во в компл.	Цвет	Код	Кол-во в компл.	Принадлежности, серия 260
2-проводная клемма с крепежным фланцем, для винтового или аналогичного способа крепления, крепежное отверстие 3,2 мм Ø с монтажным адаптером 209-123 также для DIN-рейки 35 мм			4-проводная клемма с крепежным фланцем, для винтового или аналогичного способа крепления, крепежное отверстие 3,2 мм Ø с монтажным адаптером 209-123 также для DIN-рейки 35 мм			Система маркировки, см. раздел 13
серые	260-301	300 (6x50)	серые	260-331	300 (6x50)	
светло-серые	260-303	300 (6x50)	светло-серые	260-333	300 (6x50)	Алюминиевая несущая рейка, длина 1000 мм, ширина 18 мм, высота 7 мм 210-154 1
синие	260-304	300 (6x50)	синие	260-334	300 (6x50)	Оконечный стопор, для маркеров WSB Quick, для алюминиевой рейки 210-254, ширина 6 мм 209-122 25
оранжевые	260-306	300 (6x50)	оранжевые	260-336	300 (6x50)	Монтажный кронштейн, для DIN-рейки 35 мм, может устанавливаться на защелку на клемму, ширина 6,4 мм серые 209-120 25
желто-зеленые	260-307	300 (6x50)	желто-зеленые	260-337	300 (6x50)	Монтажный адаптер с винтом, для DIN-рейки 35 мм, для привинчивания к клеммам с крепежными фланцами, ширина 6,4 мм серые 209-123 25
2-проводная клемма с опорной ножкой, для пластины толщ. 0,6 - 1,2 мм, крепежное отверстие Ø 3,5 мм, устанавливается на алюминиевую рейку 210-154 или на DIN-рейку 35 мм с монтажным адаптером 209-120			4-проводная клемма с кронштейном с опорной ножкой, для пластины толщ. 0,6 - 1,2 мм, крепежное отверстие Ø 3,5 мм устанавливается на алюминиевой рейке 210-154 или на DIN-рейку 35 мм с монтажным адаптером 209-120			Монтажный адаптер, для DIN-рейки 35 мм, может использоваться как торцевая пластина, ширина 6,5 мм серые 209-137 25
серые	260-311	300 (6x50)	серые	260-341	300 (6x50)	Тестовый штекер, с проводом длиной 500 мм, 2 мм Ø, красные 210-136 50
светло-серые	260-313	300 (6x50)	светло-серые	260-343	300 (6x50)	Тестовый штекер, с проводом длиной 500 мм, 2,3 мм Ø, желтые 210-137 50
синие	260-314	300 (6x50)	синие	260-344	300 (6x50)	Рабочий инструмент, с частично изолированным лезвием, тип 2, лезвие (3,5 x 0,5) мм 210-720 1
оранжевые	260-316	300 (6x50)	оранжевые	260-346	300 (6x50)	
желто-зеленые	260-317	300 (6x50)	желто-зеленые	260-347	300 (6x50)	
2-проводная оконечная клемма, без фиксирующей опоры, для клеммных колодок с кронштейном с креплением на защелке			4-проводная оконечная клемма, без фиксирующей опоры, для клеммных колодок с кронштейном с креплением на защелке			
серые	260-321	300 (6x50)	серые	260-351	300 (6x50)	
светло-серые	260-323	300 (6x50)	светло-серые	260-353	300 (6x50)	
синие	260-324	300 (6x50)	синие	260-354	300 (6x50)	
оранжевые	260-326	300 (6x50)	оранжевые	260-356	300 (6x50)	
желто-зеленые	260-327	300 (6x50)	желто-зеленые	260-357	300 (6x50)	
Принадлежности			Принадлежности			
Модуль тестового штекера, возможно объединение нескольких элементов, ширина 5 мм серые 249-135 100 (4x25)			Модуль тестового штекера, возможно объединение нескольких элементов, ширина 8 мм серые 249-138 100 (4x25)			
Модуль тестового штекера с фиксирующими рычагами, возможно объединение нескольких элементов, ширина 5 мм серые 260-404 100 (4x25)			Модуль тестового штекера с фиксирующими рычагами, возможно объединение нескольких элементов, ширина 8 мм серые 260-405 100 (4x25)			
Принадлежности, серия 260 Сведения о маркировочных материалах см. в разделе 13						
Торцевая пластина с крепежными фланцами серые 260-361 300 (6x50)			Гребешковая перемычка, изолир., I _N 10 А, серая, для меньшего размера проводника до 1 мм ² /AWG 16 2-канальные 260-402 25			
Торцевая пластина с опорной ножкой серые 260-371 300 (6x50)			Рабочий инструмент, изолир., для установки гребешковых перемычек 2-канальные 209-132 1			