

HE 35 W/840

LUMILUX T5 HE | Трубчатые люминесцентные лампы 16 мм, высокая эффективность



Область применения

- Общие здания
- Супермаркеты и универсальные магазины

Преимущества продукта

- Хорошая экономичность и эффективность
- Увеличенная до 20 % экономичность по сравнению с LUMILUX T8
- Уменьшенный до 50 % объем по сравнению с аналогичными лампами T8
- Естественные цвета

Возможности

- Световая отдача: до 104 лм/Вт
- Очень высокий коэффициент стабильности светового потока: 90 % в течение всего срока службы лампы
- Длительный средний срок службы: до 24 000 ч (при работе с ЭПРА QUICKTRONIC)
- Группа с хорошей цветопередачей: 1B (R_a : от 80 до 89)



Техническое описание продукта

Technical data

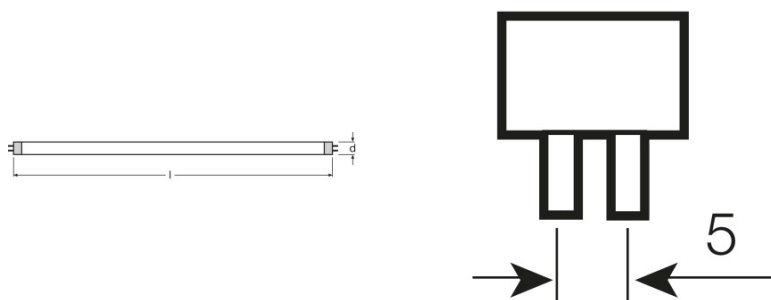
Электрические параметры

Номинальное напряжение	220 В
Номинальная мощность	35.50 Вт
Световая отдача (ЭПРА 25 °С)	94 lm/W
Мощность	35.50 Вт
Энергопотребление	40 kWh/1000h

Photometrical data

Индекс цветопередачи Ra	≥80
Световой поток при 25°C	3320 lm
Световой поток при 35°C	3650 lm
Цветность	840
Цветовая температура	4000 K
Цветность света согласно EN 12464-1	LUMILUX Cool White
Спад свет. потока (срок службы 2 000 ч)	0.95
Спад свет. потока (срок службы 4 000 ч)	0.92
Спад свет. потока (срок службы 6 000 ч)	0.91
Спад свет. потока (срок службы 8 000 ч)	0.90
Спад свет. потока (срок службы 12 000 ч)	0.90
Спад свет. потока (срок службы 16 000 ч)	0.90
Спад свет. потока (срок службы 20 000 ч)	0.89

Размеры и вес



Диаметр трубки	16 mm
Длина	1449.0 mm
Длина с цоколем без штырьков	1449.00 mm
Диаметр	16.0 mm

Техническое описание продукта

Максимальный диаметр	16.0 mm
----------------------	---------

Цвета и материалы

Содержание ртути в лампе	2.5 mg
--------------------------	--------

Температурные условия

T окр. среды при макс. свет. потоке	35.0 °C
-------------------------------------	---------

Срок службы

срок службы	19000 h ¹⁾
Срок службы	24000 h ¹⁾
Выход из строя (эксплуатация 2 000 ч)	0.99
Выход из строя (эксплуатация 4 000 ч)	0.97
Выход из строя (эксплуатация 6 000 ч)	0.95
Выход из строя (эксплуатация 8 000 ч)	0.92
Выход из строя (эксплуатация 12 000 ч)	0.91
Выход из строя (эксплуатация 16 000 ч)	0.90
Выход из строя (эксплуатация 20 000 ч)	0.85
Режим работы LLMF/LSF	HF
Срок службы лампы	24000 h
Номинальный срок службы	24000 h

¹⁾ С ЭПРА с горячим стартом

Дополнительные данные

Цоколь	G5
Надлежащая утилизация в соответствии с Д	Да
Сноска (по продукту)	Подходит только для режима с ЭПРА/Лампа рассчитана на температуру внутри светильника 30...40 °C; оптимальный световой поток достигается при 35 °C

Возможности / мощности

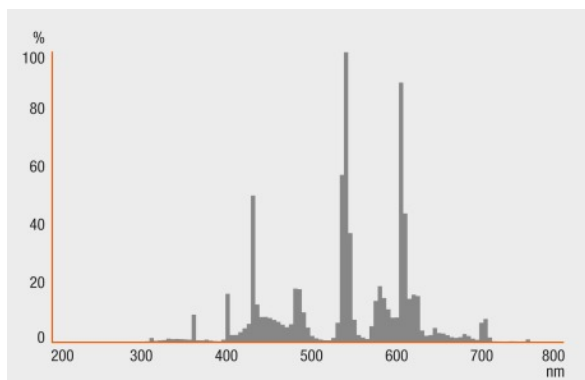
Для внутреннего освещения	Да
---------------------------	----

Сертификаты и Стандарты

Класс энергопотребления	A+
-------------------------	----

Распределение силы света

Техническое описание продукта



Spectral power distribution

Системная гарантия

Расширенная системная гарантия OSRAM в сочетании с ЭПРА OSRAM



Guarantee

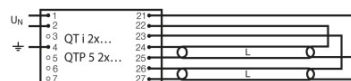
Безопасность

В случае поломки лампы: www.osram.com/brokenlamp

Техническое описание продукта



Circuit diagram



Circuit diagram

Данные для заказа

Product code	Описание продукта	Упаковка (цена/шт.)	Размеры (высота x ширина x длина)	Объем	Вес брутто
4050300464756	HE 35 W/840	Shipping carton box 40	194 mm x 94 mm x 1500 mm	27.35 dm ³	6258.00 g
4050300591452	HE 35 W/840	Shipping carton box 20	104 mm x 83 mm x 1482 mm	12.79 dm ³	3450.00 g

The mentioned product code describes the smallest quantity unit which can be ordered. One shipping unit can contain one or more single products. When placing an order, for the quantity please enter single or multiples of a shipping unit.

Ссылки

Более подробную информацию по системной гарантии и положениям и условиям гарантийного обслуживания см. на странице

▶ www.osram.com/system-guarantee

Примечание

В заказ могут быть внесены изменения без предварительного уведомления. Проверьте информацию на наличие ошибок. Убедитесь, что информация актуальна.

HE 35 W/840

LUMILUX T5 HE | Трубочатые люминесцентные лампы 16 мм, высокая эффективность

Название продукта	Название продукта ЭПРА	EAN-код	Номинальный ток	Потери мощности	Световой поток при 35°C
HE 35 W/840	QT 1x35 DIM	4008321640376	0.17 A	38.60 Вт	3300 lm
	QT 2x35 DIM	4008321640475	0.34 A	77.30 Вт	3150 lm
	QT-FIT 5 1x14-35	4008321971234	0.17 A	38.00 Вт	3200 lm
	QT-FIT 5 2x14-35	4008321971258	0.35 A	78.00 Вт	3300 lm
	QTi 1x14/24/21/39 GII	4008321383334	0.18 A	39.00 Вт	3300 lm
	QTi 1x28/54/35/49 GII	4008321383358	0.17 A	38.00 Вт	3300 lm
	QTi 1x35/49/80 DIM	4050300870540	0.17 A	37.80 Вт	3300 lm
	QTi 1x35/49/80 GII	4008321383372	0.17 A	38.00 Вт	3300 lm
	QTi 2x14/24/21/39 GII	4008321383396	0.35 A	76.00 Вт	3300 lm
	QTi 2x28/54/35/49 GII	4008321383419	0.35 A	76.00 Вт	3300 lm
	QTi 2x35/49/80 DIM	4050300870984	0.34 A	74.00 Вт	3300 lm
	QTi 2x35/49/80 GII	4008321658951	0.36 A	77.00 Вт	3400 lm
	QTi 2x35/49 DIM	4050300870670	0.33 A	74.50 Вт	3300 lm
	QTi DALI 1x35/49/80 DIM	4050300870342	0.17 A	37.80 Вт	3300 lm
	QTi DALI 2x35/49/80 DIM	4050300870441	0.34 A	74.00 Вт	3300 lm
	QTi DALI 2x35/49 DIM	4050300870465	0.33 A	74.50 Вт	3300 lm
	QTi-DP 1x28/35/LED		0.17 A	39.00 Вт	
	QTP5 1x14-35	4008321329035	0.17 A	38.00 Вт	3300 lm

Техническое описание продукта

Название продукта	Название продукта ЭПРА	EAN-код	Номинальный ток	Потери мощности	Световой поток при 35°C
	QTP5 2x14-35	4008321329073	0.33 A	75.00 Вт	3300 lm

Название продукта	Название продукта ЭПРА	EAN-код	Число горелок
HE 35 W/840	QT 1x35 DIM	4008321640376	1
	QT 2x35 DIM	4008321640475	2
	QT-FIT 5 1x14-35	4008321971234	1
	QT-FIT 5 2x14-35	4008321971258	2
	QTi 1x14/24/21/39 GII	4008321383334	1
	QTi 1x28/54/35/49 GII	4008321383358	1
	QTi 1x35/49/80 DIM	4050300870540	1
	QTi 1x35/49/80 GII	4008321383372	1
	QTi 2x14/24/21/39 GII	4008321383396	2
	QTi 2x28/54/35/49 GII	4008321383419	2
	QTi 2x35/49/80 DIM	4050300870984	2
	QTi 2x35/49/80 GII	4008321658951	2
	QTi 2x35/49 DIM	4050300870670	2
	QTi DALI 1x35/49/80 DIM	4050300870342	1
	QTi DALI 2x35/49/80 DIM	4050300870441	2
	QTi DALI 2x35/49 DIM	4050300870465	2
	QTi-DP 1x28/35/LED		1
	QTP5 1x14-35	4008321329035	1
	QTP5 2x14-35	4008321329073	2