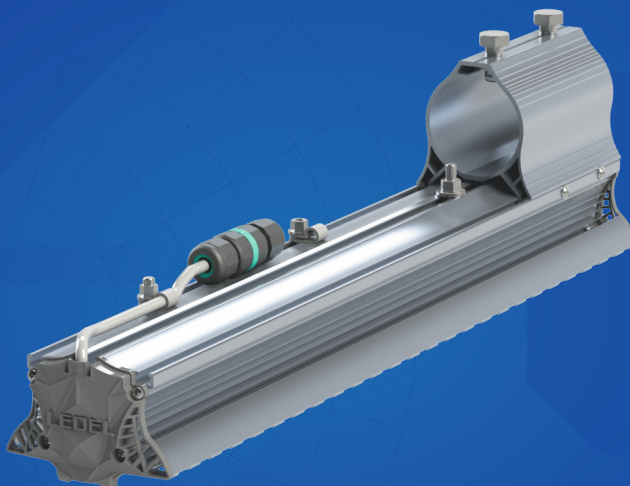


PATENTED

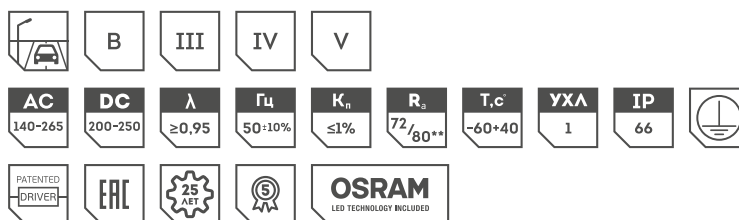


L-STREET
TURBINE



L-street 60 Turbine

Мощность **48 Вт**
Диаграмма Д, ШЗ, Ш8, Ш9



Назначение

Светодиодный светильник L-street 60 Turbine предназначен для освещения автомобильных дорог, территорий предприятий, городских улиц и парков.

Корпус

Цельнометаллический алюминиевый профиль изготовлен методом экструзии. Корпус светильника имеет специальные участки для усиления естественной конвекции, что позволяет снизить массу и обеспечить оптимальный температурный режим работы светодиодов и электронных компонентов. Светильник разрабатывался с учетом всех требований по защите от грязи и ветровой нагрузки.

Оптика

Рассеиватель выполнен из ударопрочного поликарбоната.

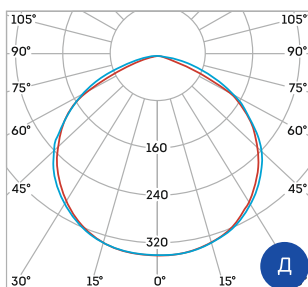
Драйвер

Запатентованный драйвер собственной разработки обеспечивает трехступенчатую защиту светильника от скачков напряжения (до 2 кВ) и перегрева. Драйвер обеспечивает: максимальную эффективность использования электрической энергии; высокий коэффициент мощности $\lambda \geq 0,95$.

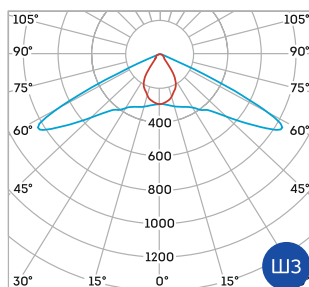
Виды креплений

Консольное крепление (базовая комплектация). Так же доступен к заказу консольный переходник с регулировкой угла.

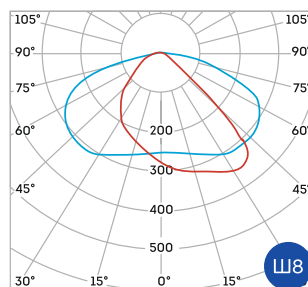
Косинусная диаграмма



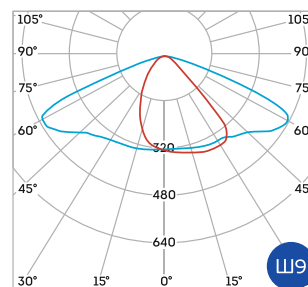
Широкая диаграмма



Широкая диаграмма

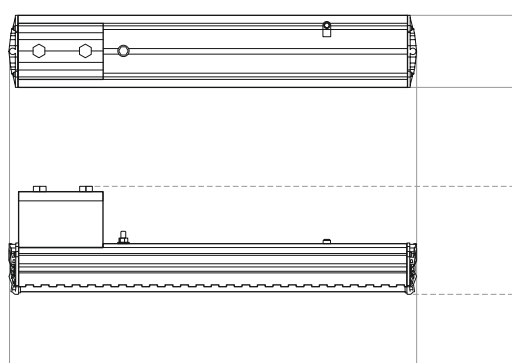


Широкая диаграмма



Артикул	Мощность, Вт	Световой поток, лм	Диаграмма	Цветовая t, К
422105700851500	48	6400	Д	5000
422105700841500	48	6400	Д	4000
3101102	48	6322	ШЗ	5000
422105723741500	48	6322	ШЗ	4000
422105728751500	48	6425	Ш8	5000
422105728741500	48	6425	Ш8	4000
422105729851500	48	6250	Ш9	5000
422105729841500	48	6250	Ш9	4000

Вес и габариты



Ширина, мм
93

Вес, кг: 1,35

Высота, мм
140

Длина, мм
524

Ширина, мм
93

Возможные опции светильника*

Диммирование DMX512 PWM DALI 0-10 (1-10) АСУНО Sunrise АСУНО Рассвет Грозозащита Поворотное крепление

Переходник с регулировкой угла Модуль защиты от перенапряжения

*Заказ светильника с дополнительными опциями требует дополнительного согласования с заводом.
** Для исполнения с диаграммой Д, Ш9