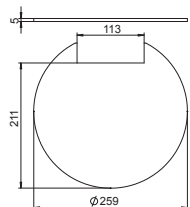


### Вставка для круглого лючка GESR7 10U

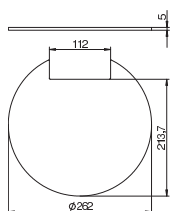


Тип	Цвет	Уп. Шт.	Вес кг/100 шт.	Арт.-№
<b>FS R7 10 5</b>	—	1	21,500	<b>7407208</b>

HP Плотный картон €/шт.

Вставка для уменьшения выемки фрагмента напольного покрытия в крышке лючка GESR(A)7/10 до 5 мм. С одной стороны обклеивается двусторонним клейким материалом.

### Металлическая пластина для круглого лючка GESR7 10U

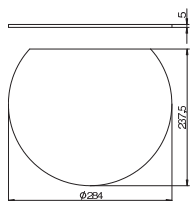


Тип	Материал	Уп. Шт.	Вес кг/100 шт.	Арт.-№
<b>EP QR R7</b>	Alu	1	50,000	<b>7407184</b>

Alu Алюминий €/шт.

Металлическая пластина для установки в крышку лючка. Поверхность из листового металла с ребристой структурой. Применяется в лючках с 10 мм выемкой для фрагмента напольного покрытия только в сочетании с соответствующей картонной вставкой.

### Вставка для круглого лючка GESRA9 10U

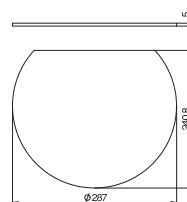


Тип	Материал	Уп. Шт.	Вес кг/100 шт.	Арт.-№
<b>FS RA9 10 5</b>	HP	1	23,500	<b>7407216</b>

HP Плотный картон €/шт.

Вставка для уменьшения выемки фрагмента напольного покрытия в крышке лючка GESRA9/10 до 5 мм. С одной стороны обклеивается двусторонним клейким материалом.

### Металлическая пластина для круглого лючка GESRA9 10U

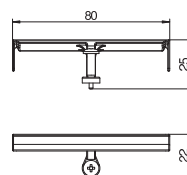


Тип	Материал	Уп. Шт.	Вес кг/100 шт.	Арт.-№
<b>EP QR RA9 10</b>	Alu	1	78,300	<b>7407196</b>

Alu Алюминий €/шт.

Металлическая пластина для установки в крышку лючка. Поверхность из листового металла с ребристой структурой. Применяется только в сочетании с соответствующей картонной вставкой.

### Кабельная скоба для лючка GESR9 SR U

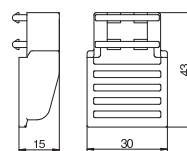


Тип	Материал	Уп. Шт.	Вес кг/100 шт.	Арт.-№
<b>KFB R9</b>	PA	10	0,520	<b>7407568</b>

PA полиамид €/шт.

Скоба для прокладки выходящих проводов в лючке GESR9 SR U.

### Удлинитель растра



Тип	Материал	Уп. Шт.	Вес кг/100 шт.	Арт.-№
<b>GES RV</b>	PA	2	0,800	<b>7407536</b>

PA полиамид €/шт.

Для дополнительного опускания монтажной коробки макс. на 25 мм.

