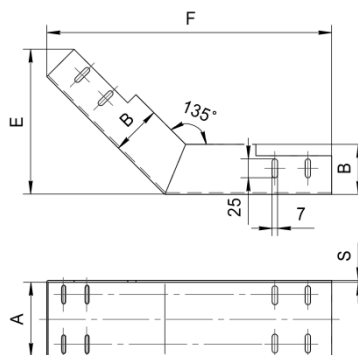
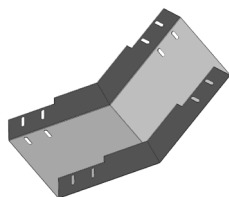


## Лотки угловые вертикальные вверх ЛМС-45В

УТ1,5 – горячеоцинкованная сталь УТ2,5 – сталь, оцинкованная методом Сендзимира



Обозначение ЛМС-тип АхВ-С	Е, мм	F, мм	Толщина стенки S, мм											
			0,7			1,0			1,2			1,5		
			Масса, кг	В упак.,ш	Код	Масса, кг	В упак.,ш	Код	Масса, кг	В упак.,ш	Код	Масса, кг	В упак.,ш	Код
<b>Высота борта (В)50 мм</b>														
ЛМС-45В 50x50-Сц УТ1,5	177	366	-	-	-	-	-	-	0,63	4	121350331	0,73	4	121350341
ЛМС-45В 100x50-Сц УТ1,5	177	366	-	-	-	-	-	-	0,84	4	121350332	0,98	4	121350342
ЛМС-45В 150x50-Сц УТ1,5	177	366	-	-	-	-	-	-	1,07	4	121350333	1,25	4	121350343
ЛМС-45В 200x50-Сц УТ1,5	177	366	-	-	-	-	-	-	1,31	4	121350334	1,53	4	121350344
ЛМС-45В 300x50-Сц УТ1,5	177	366	-	-	-	-	-	-	1,78	4	121350335	2,08	4	121350345
ЛМС-45В 400x50-Сц УТ1,5	177	366	-	-	-	-	-	-	2,26	2	121350336	2,63	2	121350346
ЛМС-45В 50x50-Сц УТ2,5	177	366	0,3	4	122350311	0,43	4	122350321	0,51	4	122350331	0,60	4	122350341
ЛМС-45В 100x50-Сц УТ2,5	177	366	0,42	4	122350312	0,59	4	122350322	0,71	4	122350332	0,83	4	122350342
ЛМС-45В 150x50-Сц УТ2,5	177	366	0,53	4	122350313	0,76	4	122350323	0,91	4	122350333	1,07	4	122350343
ЛМС-45В 200x50-Сц УТ2,5	177	366	0,65	4	122350314	0,93	4	122350324	1,12	4	122350334	1,30	4	122350344
ЛМС-45В 300x50-Сц УТ2,5	177	366	0,89	4	122350315	1,27	4	122350325	1,52	4	122350335	1,77	4	122350345
ЛМС-45В 400x50-Сц УТ2,5	177	366	1,12	2	122350316	1,60	2	122350326	1,92	2	122350336	2,24	2	122350346
<b>Высота борта (В)65 мм</b>														
ЛМС-45В 100x65-Сц УТ1,5	192	376	-	-	-	-	-	-	0,99	4	121350432	1,16	4	121350442
ЛМС-45В 150x65-Сц УТ1,5	192	376	-	-	-	-	-	-	1,24	4	121350433	1,44	4	121350443
ЛМС-45В 200x65-Сц УТ1,5	192	376	-	-	-	-	-	-	1,48	4	121350434	1,73	4	121350444
ЛМС-45В 300x65-Сц УТ1,5	192	376	-	-	-	-	-	-	1,97	4	121350435	2,30	4	121350445
ЛМС-45В 400x65-Сц УТ1,5	192	376	-	-	-	-	-	-	2,45	2	121350436	2,86	2	121350446
ЛМС-45В 100x65-Сц УТ2,5	192	376	0,49	4	122350412	0,71	4	122350422	0,85	4	122350432	0,99	4	122350442
ЛМС-45В 150x65-Сц УТ2,5	192	376	0,61	4	122350413	0,87	4	122350423	1,05	4	122350433	1,22	4	122350443
ЛМС-45В 200x65-Сц УТ2,5	192	376	0,74	4	122350414	1,05	4	122350424	1,26	4	122350434	1,47	4	122350444
ЛМС-45В 300x65-Сц УТ2,5	192	376	0,98	4	122350415	1,40	4	122350425	1,67	4	122350435	1,95	4	122350445
ЛМС-45В 400x65-Сц УТ2,5	192	376	1,22	2	122350416	1,74	2	122350426	2,09	2	122350436	2,44	2	122350446
<b>Высота борта (В)80 мм</b>														
ЛМС-45В 100x80-Сц УТ1,5	207	386	-	-	-	-	-	-	1,16	4	121350532	1,35	4	121350542
ЛМС-45В 150x80-Сц УТ1,5	207	386	-	-	-	-	-	-	1,41	4	121350533	1,64	4	121350543
ЛМС-45В 200x80-Сц УТ1,5	207	386	-	-	-	-	-	-	1,66	4	121350534	1,93	4	121350544
ЛМС-45В 300x80-Сц УТ1,5	207	386	-	-	-	-	-	-	2,16	2	121350535	2,52	2	121350545
ЛМС-45В 400x80-Сц УТ1,5	207	386	-	-	-	-	-	-	2,66	2	121350536	3,10	2	121350546
ЛМС-45В 100x80-Сц УТ2,5	207	386	0,58	4	122350512	0,82	4	122350522	0,99	4	122350532	1,15	4	122350542
ЛМС-45В 150x80-Сц УТ2,5	207	386	0,70	4	122350513	1,00	4	122350523	1,20	4	122350533	1,40	4	122350543
ЛМС-45В 200x80-Сц УТ2,5	207	386	0,82	4	122350514	1,18	4	122350524	1,41	4	122350534	1,65	4	122350544
ЛМС-45В 300x80-Сц УТ2,5	207	386	1,07	2	122350515	1,53	2	122350525	1,84	2	122350535	2,14	2	122350545
ЛМС-45В 400x80-Сц УТ2,5	207	386	1,32	2	122350516	1,89	2	122350526	2,26	2	122350536	2,64	2	122350546
<b>Высота борта (В)100 мм</b>														
ЛМС-45В 100x100-Сц УТ1,5	227	400	-	-	-	-	-	-	1,38	4	121350632	1,61	4	121350642
ЛМС-45В 150x100-Сц УТ1,5	227	400	-	-	-	-	-	-	1,64	4	121350633	1,91	4	121350643
ЛМС-45В 200x100-Сц УТ1,5	227	400	-	-	-	-	-	-	1,90	4	121350634	2,21	4	121350644
ЛМС-45В 300x100-Сц УТ1,5	227	400	-	-	-	-	-	-	2,42	2	121350635	2,82	2	121350645
ЛМС-45В 400x100-Сц УТ1,5	227	400	-	-	-	-	-	-	2,94	2	121350636	3,42	2	121350646
ЛМС-45В 100x100-Сц УТ2,5	227	400	0,69	4	122350612	0,98	4	122350622	1,17	4	122350632	1,37	4	122350642
ЛМС-45В 150x100-Сц УТ2,5	227	400	0,81	4	122350613	1,16	4	122350623	1,39	4	122350633	1,63	4	122350643
ЛМС-45В 200x100-Сц УТ2,5	227	400	0,94	4	122350614	1,35	4	122350624	1,61	4	122350634	1,88	4	122350644
ЛМС-45В 300x100-Сц УТ2,5	227	400	1,20	2	122350615	1,71	2	122350625	2,06	2	122350635	2,40	2	122350645
ЛМС-45В 400x100-Сц УТ2,5	227	400	1,46	2	122350616	2,08	2	122350626	2,50	2	122350636	2,91	2	122350646

Пример записи при заказе лотка углового шириной 100 мм, высотой борта 100 мм, толщиной стенки 1,5 мм, климатического исполнения УТ1,5:

Поток угловой ЛМС-45В 100x100-1,5ц УТ1,5 ТУ 3449-010-05774835-2005 (код 121350642).