

## СТМ решения/ Контрактное производство

«НИЦ Энерджи сервис» предлагает контрактное производство электрических нагревательных кабелей.

Производство товара с вашей торговой маркой на наших производственных мощностях, так называемый OEM или СТМ продукт.

Контрактное производство «НИЦ Энерджи сервис» это:

- комплексная подготовка изделия к серийному производству, включая разработку дизайна упаковки и сопроводительной документации
- полный производственный цикл, включая тестирование и контроль качества
- сервисный, гарантийный, послегарантийный ремонт и обслуживание
- совместная работа по снижению себестоимости производства продукции

Все услуги реализуются в комплексе или частично по желанию и потребностям Заказчика.

Разместив заказ на нашем производстве, Вы получаете:

- Собственную уникальную торговую марку
- Быстрое исполнение заказов
- Высокое качество продукции
- Изготовление Вашей продукции на современном оборудовании
- Индивидуальный подход к заказчику

для заметок



Компания ООО «НИЦ Энерджи сервис»  
140108, МО, г.Раменское ул. Советская 36а

[info@cablc-ntc.ru](mailto:info@cablc-ntc.ru)  
+7 (495) 107-97-03  
[www.cablc-ntc.ru](http://www.cablc-ntc.ru)

НИЦ ЭНЕРДЖИ  
СЕРВИС



ООО «НИЦ Энерджи сервис» - российский производитель специализирующийся на разработке и производстве резистивных и саморегулирующихся нагревательных кабелей.

Наша продукция широко используется на промышленных и коммерческих объектах, где требуется электрообогрев.

обогрев помещений системами теплых полов  
обогрев и поддержание заданной температуры резервуаров и трубопроводов  
обогрев и защита от замерзания инженерных систем, открытых площадок, кровель



## ТЕПЛЫЕ ПОЛЫ

нагревательный кабель

контрактное производство  
под Вашей торговой маркой

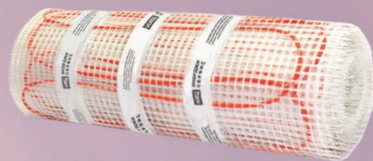


## Двухжильные маты SQ2

Теплый пол на основе двухжильных нагревательных матов SQ2 предназначен для обогрева и поддержания комфортной температуры в помещениях различного типа.

На основе сверхтонкого двухжильного экранированного нагревательного кабеля.

Для монтажа в тонкую стяжку или в плиточный клей.



Марка	Мощность нагревательного мата, Вт	Обогреваемая площадь, м <sup>2</sup>
SQ2-75-0,5	75	0,5
SQ2-150-1,0	150	1,0
SQ2-225-1,5	225	1,5
SQ2-300-2,0	300	2,0
SQ2-375-2,5	375	2,5
SQ2-450-3,0	450	3,0
SQ2-525-3,5	525	3,5
SQ2-600-4,0	600	4,0
SQ2-750-5,0	750	5,0
SQ2-900-6,0	900	6,0
SQ2-1050-7,0	1050	7,0

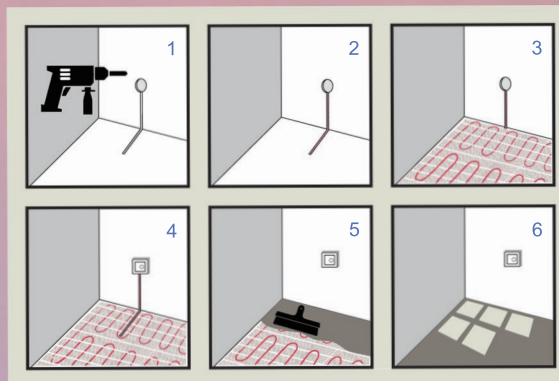
### Область применения:

- Кухня
- Санузел
- Детская
- Гостиная
- Прихожая
- Офис
- Гостиница
- Квартира
- Дача
- Коттедж

### Преимущества:

- Простота монтажа
- Безопасность
- Высокий срок эксплуатации

## Монтаж двухжильных матов SQ2



1. Подготовьте поверхность пола
2. Смонтируйте датчик температуры
3. Уложите нагревательный мат
4. Установите терморегулятор
5. Залейте нагревательный мат слоем плиточного клея толщиной 5-8 мм
6. Уложите декоративное покрытие

## Терморегуляторы SQT

**Терморегулятор SQT 10.03** для управления системами теплых полов.

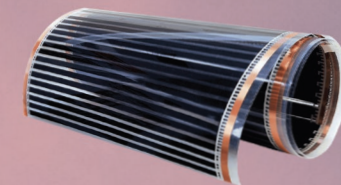
Обязательный элемент теплых полов, как электрических, так и водных. Отвечает за управление теплыми полами, экономичный расход электроэнергии и за эффективное использование теплого пола.



Наименование	Характеристики
Серия	SQT.10
Режим, тип	авто/ручной, электромеханический
Напряжение	220V
Максимальный ток	16A
Диапазон	от +5 до +40 °C
Погрешность	+/- 1 °C
Датчик температуры	выносной

## Инфракрасный пленочный пол SQF

**Теплый пол SQF** на основе тонкой инфракрасной нагревательной пленки предназначен для обогрева и поддержания комфортной температуры в помещениях различного типа.

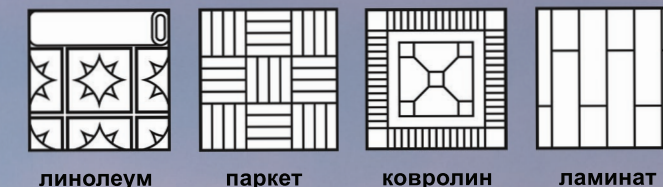


Марка	Погонных метров	Обогреваемая площадь, м <sup>2</sup>
SQF-150-1,0	2	1
SQF-150-2,0	4	2
SQF-150-3,0	6	3
SQF-150-5,0	10	5
SQF-150-10,0	20	10

### Область применения:

- Лоджия
- Детская
- Гостиная
- Прихожая
- Офис
- Квартира
- Коттедж
- Гостиница

### Пленочный пол SQF под любое покрытие



### Преимущества:

- Простота монтажа
- Экономичность
- Безопасность
- Высокий срок эксплуатации