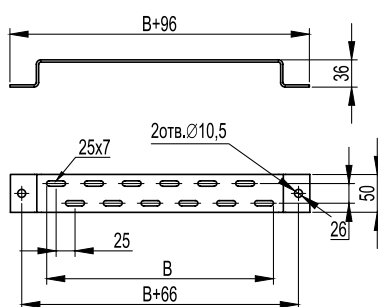


Скоба IBMM-10 (ТМ)


Применение:

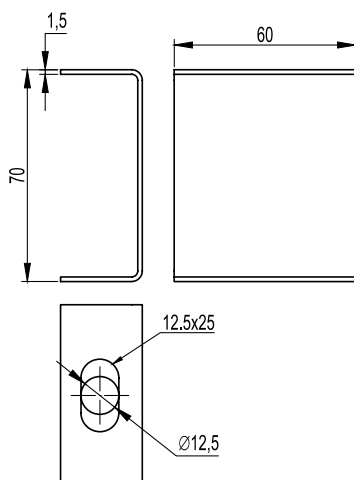
- вертикальный, напольный монтаж лотков;
- организация подвеса на шпильках.

Характеристики:

- исп. 3 – нержавеющая сталь AISI 304;
- исп. 6 – нержавеющая сталь AISI 316L.

Макс. ширина лотка В, мм	Длина, мм	Толщина, мм	Вес, кг	Код, исп. 3	Код, исп. 6
100	196	2	0,31	IBMM1010C	IBMM1010
150	246	2	0,37	IBMM1015C	IBMM1015
200	296	2	0,43	IBMM1020C	IBMM1020
300	396	2	0,55	IBMM1030C	IBMM1030
400	496	3	0,68	IBMM1040C	IBMM1040
450	546	3	0,73	IBMM1045C	IBMM1045
500	596	3	0,78	IBMM1050C	IBMM1050
600	696	3	0,9	IBMM1060C	IBMM1060

Скоба IBML-10 (PL, облегченная)


Применение:

- организация подвеса кабельной трассы на шпильках к потолку.

Характеристики:

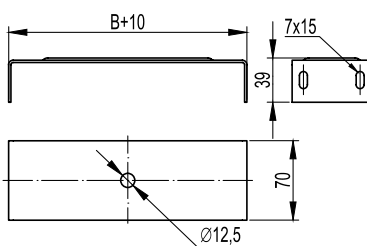
- толщина стали – 1,5 мм;
- исп. 3 – нержавеющая сталь AISI 304.

Примечание:

- препятствует излому шпильки в случае раскачивания трассы при прокладке дополнительных кабелей;
- для увеличения жесткости рекомендуется использовать две скобы, соединенных вместе зеркально, продевая сквозь них шпильку.

Нагрузка, кг	Вес, кг	Код, исп. 3
60	0,17	IBML1007C

Скоба IBMT-10 (SPC) под лоток


Применение:

- центральный подвес кабельной трассы с малой нагрузкой на одной шпильке.

Характеристики:

- толщина стали – 2 мм;
- исп. 3 – нержавеющая сталь AISI 304.

Примечание:

- для лотка 50x50 мм монтаж возможен без скобы, только с помощью шпильки, гаек и шайб; шпилька закрепляется в отверстие по центру лотка.

Макс. ширина лотка В, мм	Длина, мм	Вес, кг	Код, исп. 3
100	110	0,20	IBMT1010C
150	160	0,25	IBMT1015C
200	210	0,31	IBMT1020C
300	310	0,42	IBMT1030C
400	410	0,54	IBMT1040C
500	510	0,65	IBMT1050C