

СОЕДИНИТЕЛЬ СТРАТ-ПРОФИЛЯ ВНЕШНИЙ 41/41 VSTPU41X41



Предназначение:

- Используется для соединения С-образных профилей между собой.

Материал:

Сталь

Характеристики:

Толщина стали 4.0 мм.

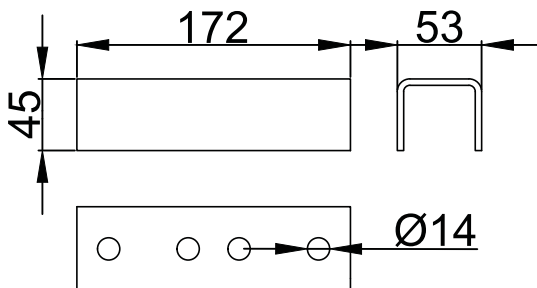
Варианты исполнения:

- Сталь, оцинкованная электрохимическим способом.
- Горячеоцинкованная сталь;
- Порошковая краска.

Кратность:

1 шт.

Код	Артикул	Высота, мм (H)	Ширина, мм (B)	Длина, мм (L)	Вес, кг
LO11538	VSTPU41*41	45	53	172	0,71



СОЕДИНИТЕЛЬ СТРАТ-ПРОФИЛЯ ВНЕШНИЙ 41/21 VSTPU41*21



Предназначение:

- Используется для соединения С-образных профилей между собой.

Материал:

Сталь

Характеристики:

Толщина стали 4.0 мм.

Варианты исполнения:

- Сталь, оцинкованная электрохимическим способом.
- Горячеоцинкованная сталь;
- Порошковая краска.

Кратность:

1 шт.

Код	Артикул	Высота, мм (H)	Ширина, мм (B)	Длина, мм (L)	Вес, кг
LO10389	VSTPU41*21	23	53	172	0,45

