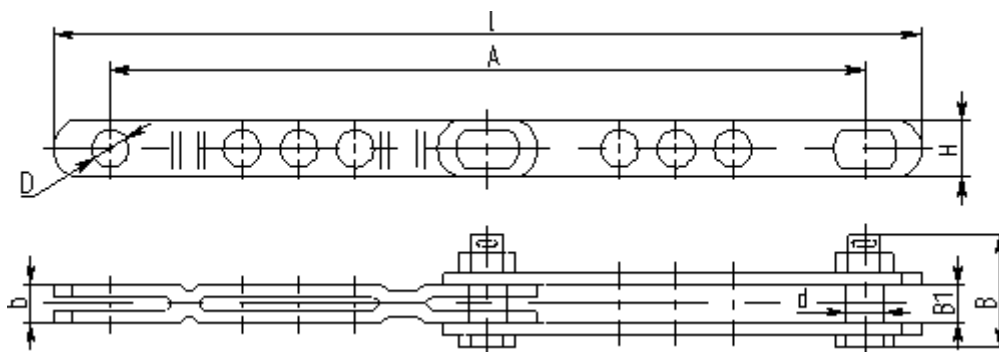


Звенья промежуточные регулируемые типа ПРР



Звенья промежуточные регулируемые типа ПРР - описание

НАЗНАЧЕНИЕ: Для ступенчатой регулировки длины изолирующей подвески.

Звенья промежуточные должны соответствовать требованиям ТУ 3449-018-40064547-01.

Технические характеристики промежуточных регулируемых звеньев ПРР

Обозначение	Регулируемая длина, А		Размеры, мм							Масса, кг	Разруш. нагрузка, кН (тс), не менее
	max	min	B	B ₁	b	D	d	L	H		
ПРР-4-1	440	300	56	15	14	15	14	476	30	1,04	40 (4)
ПРР-7-1	490	305	61	17	16	17	16	530	36	1,91	70 (7)
ПРР-12-1	550	350	78	23	22	23	22	610	45	3,69	120 (12)
ПРР-12-1А	490	305	78	23	22	23	22	550	45	3,38	120 (12)
ПРР-16-1	550	350	83	26	25	26	25	620	60	5	160 (16)
ПРР-16-1А	490	305	83	26	25	26	25	560	60	4,6	160 (16)
ПРР-21-1	750	475	98	29	28	29	28	820	56	8,76	210 (21)
ПРР-25-1			110	34	32	34	32		63	10,9	250 (25)
ПРР-30-1			120	38	36	38	36	830	70	14,65	300 (30)
ПРР-35-1	950	600	125	40	38	40	38	1040	75	20,51	350 (35)
ПРР-45-1			130	42	40	42	40		80	23	450 (45)
ПРР-53-1			137	44	42	44	42	1050	85	26,68	530 (53)
ПРР-60-1	950	600	142	47	45	47	45	1070	95	31,65	600 (60)
ПРР-75-1	1150	750	162	52	50	52	50	1280	110	48,2	750 (75)
ПРР-90-1	1400	835	175	58	56	58	56	1550	120	62,75	900 (90)
ПРР-120-1	1450	900	195	67	65	67	65			102,4	1200 (120)
ПРР-135-1			215	72	70	72	70	1630	180	123,4	1350 (135)
ПРР-160-1			240	77	75	77	75			167,5	1600 (160)
ПРР-180-1			240	83	80	83	80	1650	200	169,6	1800 (180)