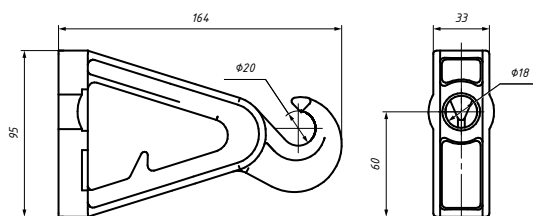




## Промежуточный кронштейн CS 1500®



CS 1500®



### Назначение

Применяется для крепления поддерживающих зажимов.

### Характеристика

Кронштейн выполнен из сплава алюминия повышенной прочности с высокой устойчивостью к механическим воздействиям и коррозии. Наличие упора на крюке кронштейна позволяет избежать запрокидывания поддерживающего зажима. Крепление производится болтом диаметром 14 или 16 мм или двумя полосками металлической ленты F 207 в один оборот вокруг опоры и двумя скрепами NC 20.

### Преимущества применения

Форма кронштейна обеспечивает удобство его монтажа на опоры различных типов. Кронштейн снабжен выступом, который позволяет закрепить на нем ролик RT 1 для раскатки СИП. Кронштейн рассчитан на механические усилия, создаваемые при раскатке СИП.

Позиция	МРН, кН	Масса, г	Кол-во в упаковке, шт.
CS 1500®	12	206	40