

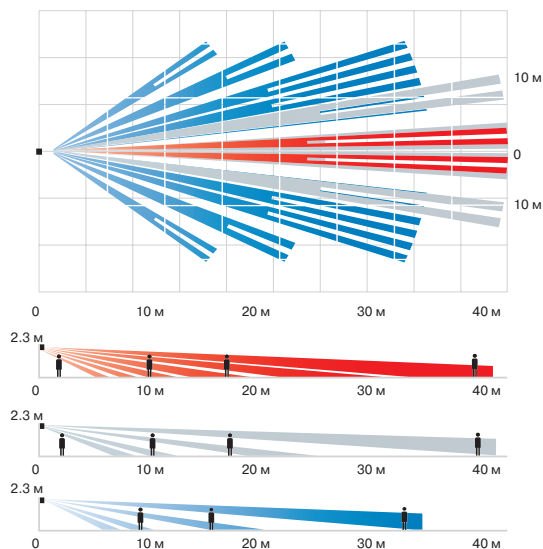


SIP-3020 / SIP-4010 / SIP-404

REDWALL® V – ПАССИВНЫЕ УЛИЧНЫЕ ИК-ИЗВЕЩАТЕЛИ ДЛЯ СРЕДНИХ ДИСТАНЦИЙ



ЗОНА ДЕТЕКЦИИ



SIP 4010
40 x 10 м

SIP 3020
30 x 20 м

SIP 404
40 x 4 м

АКСЕССУАРЫ



SIP-HU
Нагревательный элемент
(от -40°C до +60°C)



SIPLRP-PB
Кронштейн для установки
извещателя на столб



SIP MiniHood
Козырек для защиты от
дождя и снега

Redwall® V – новая серия пассивных уличных ИК-извещателей, предназначенная для защиты средних участков.

Уникальная оптическая система OPTEX, интеллектуальная система детекции, система автоматической подстройки чувствительности, функция антимаскирования, система защиты от поворота и тамперная защита обеспечивают стабильную работу извещателя без ложных срабатываний в любое время.

Для более быстрой и правильной установки извещателей рекомендуется использование аудиотестера АWT-3.

ОСНОВНЫЕ ПРЕИМУЩЕСТВА

- Три сдвоенных пирозлемента
- Улучшенная система обработки сигнала
- Активная система антимаскирования
- Регулируемый уровень чувствительности независимо для ближней и дальней зоны
- Выбор режимов детекции (дальняя или ближняя зоны)
- Независимые Н.О. и Н.З. выходы
- Настройка интервала времени для тревоги
- Прочный поликарбонатный корпус
- Класс защиты IP-65

ВЕРСИИ ИЗВЕЩАТЕЛЯ

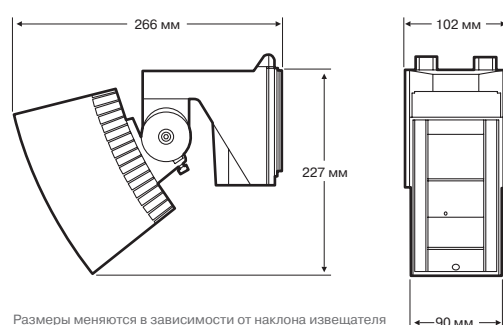
SIP-3020 – 30 x 20 м широкий угол

SIP-4010 – 40 x 10 м узкий угол

SIP-404 – 40 x 4 м «штора»

ТЕХНИЧЕСКИЕ ХАРАКТЕРИСТИКИ

Площадь детекции	SIP-4010S: 40 x 10 м SIP-3020S: 30 x 20 м SIP-404S: 40 x 4 м	Тревожный выход	Н.О./Н.З. 28 В пост., 0,2А
		Питание	12 В пост./24 В пер.
Высота установки	2,3 - 4 м	Потребление	35/70 мА макс.
Чувствительность	ближняя зона: 4 уровня дальняя зона: 4 уровня	Работ. температура	от -25°C до +60°C от -40°C до +60°C с доп. обогревателем SIP-HU
		Режимы детекции	дальняя зона: вкл./выкл
Время тревоги	2 сек	Вес	1200 г
Время разогрева	60 сек		



Размеры меняются в зависимости от наклона извещателя