

WAVESERIES
WAS5 PRO RTD
Weidmüller Interface GmbH & Co. KG

Klingenbergstraße 16

D-32758 Detmold

Germany

Fon: +49 5231 14-0

Fax: +49 5231 14-292083

www.weidmueller.com



Конфигурируемый изолятор сигнала RTD/ преобразователь WAS5/WAZ5 PRO RTD с внешнем источником питания шириной 17,5 мм для записи, преобразования и изоляции датчиков RTD при стандартных сигналах постоянного тока и напряжения 2-/3-/4-проводной PT100, PT1000, Ni100, Ni10000, Cu10/25/50/100, потенциометр или закрепленные резисторы могут в виде опции быть подключены со стороны ввода. Входные и выходные параметры (например, тип датчика, диапазон температур, стандартный выходной сигнал) можно конфигурировать, используя коммутаторы DIP. Каналы ввода-вывода с блоком питания 24 В пост. тока полностью изолированы с 4 кВ. Изолирующие трансформаторы PRO RTD снабжены винтовым или пружинным проводным соединением. Для напряжения питания 24 В пост. тока можно предусмотреть мостовое соединение с использованием вставных перемычек ZQV 2,5 Н со стороны модуля. Модули, в основном, можно отрегулировать и настроить с помощью программы WAVETOOL, доступной на сайте компании Weidmüller.

Благодаря наличию международного сертификата они могут использоваться в самом разнообразном оборудовании по всему миру, таком как cULus, CULusEX и GL.

Общие данные заказа

Тип	WAS5 PRO RTD
Номер для заказа	8560700000
Исполнение	Преобразователь сигнала термосопротивления с гальванической развязкой, Винтовое соединение
GTIN (EAN)	4032248207312
Норма упаковки (VPE)	1 штук

**WAVESERIES
WAS5 PRO RTD**

Weidmüller Interface GmbH & Co. KG
 Klingenbergstraße 16
 D-32758 Detmold
 Germany
 Fon: +49 5231 14-0
 Fax: +49 5231 14-292083
 www.weidmueller.com

Технические данные**Размеры и массы**

Длина	92,4 mm	Ширина	17,5 mm
Глубина	112,4 mm	Масса нетто	138 g

Температуры

Рабочая температура	0 °C...55 °C	Температура хранения	-20 °C...85 °C
---------------------	--------------	----------------------	----------------

Случай ошибки

MTTF	270 годы
------	----------

Вход

Количество входов	1	Датчик	PT100/2-/3-/4-провод., Ni100/2-/3-/4-провод., потенциометр: мин. 100 Ом, макс. 100 кОм, сопротивление: 0– 450 Ом
Сопротивление линии в измерительной цепи	50 Ом для 3- и 4- проводных	Температура в области входа	конфигурируется

Выход

Количество выходов	1	Выходное напряжение, замечание	0...10 V
Выходной ток [текст]	0...20 mA, 4...20 mA	Обнаружение обрыва провода	Светодиод мигает (выходное значение: > 20 mA, > 10 V)
Тонкая настройка	$\geq \pm 5 \%$, ab Ver. 1: $\geq 12.5 \%$ / Poti: 12.5 %...25 %	Сопротивление нагрузки, напряжение	$\geq 1 \text{ кОм}$
Сопротивление нагрузки, ток	$\leq 600 \text{ Ом}$	Напряжение смещения	макс. 0,05 В
Ток смещения	макс. 100 мкА	Индикация состояния	Блок действует: светодиод вкл. / обрыв провода: светодиод мигает/ повреждение: светодиод выкл.

**WAVESERIES
WAS5 PRO RTD**

Weidmüller Interface GmbH & Co. KG
Klingenbergstraße 16
D-32758 Detmold
Germany
Fon: +49 5231 14-0
Fax: +49 5231 14-292083
www.weidmueller.com

Технические данные

Общие данные

Вид соединения	Винтовое соединение	Время переходного процесса	быстро/медленно: 2-/3-/4-проводной: 1,2 с/2,2 с; потенциометр: 0,5 с/1,1 с
Вход/выход	возможность конфигурирования	Гальваническая развязка	3-канальная гальваническая развязка
Конфигурация	DIP-переключатель, Потенциометр	Линейность	Да
Монтажная рейка	TS 35	Потребляемая мощность	830...880...980 мВт при I _{ВЫХ} = 20 мА
Предельно допустимый ток переключки	≤ 2 А	Температурный коэффициент	Диапазон измерения ≥ 200 К: ≤ 200 ppm/K 100 К ≤ диапазон измерения < 200 К: < = 250 ppm/K 40 К ≤ диапазон измерения < 100 К: ≤ 400 ppm/K
Точность	< 0,3 % от измеренного значения		

Соответствие стандартам по изоляции

Воздушный зазор и путь тока утечки	≥ 3 мм	Гальваническая развязка	3-канальная гальваническая развязка
Импульсное перенапряжение, до	4 кВ	Категория перенапряжения	III
Напряжение развязки	2 кV _{эфф.} / 5 с	Напряжение развязки, вход или выход/ TS	4 кV _{эфф.} / 1 мин.
Напряжение развязки, вход или выход/ электропитание	2 кV _{эфф.} / 5 с	Нормы	DIN EN 50178, DIN EN 61000-4-2
Нормы по ЭМС	EN 55011, EN 61000-6	Расчетное напряжение [текст]	300 В
Степень загрязнения	2		

Размеры

Вид соединения	Винтовое соединение	Диапазон размеров зажимаемых проводников, измерительное соединение,	2,5 mm ²
Диапазон размеров зажимаемых проводников, измерительное соединение, мин.	0,5 mm ²	Диапазон размеров зажимаемых проводников, измерительное соединение, макс.	2,5 mm ²

Классификация

ETIM 4.0	EC001774	ETIM 5.0	EC001774
ETIM 6.0	EC001774	ETIM30	EC001774
UNSPSC	30-21-18-01	eClass 5.1	27-21-01-07
eClass 6.2	27-21-01-07	eClass 7.1	27-21-01-07
eClass 8.1	27-21-01-07	eClass 9.0	27-21-01-07

Сертификаты

Сертификаты



ROHS

Соответствовать

Дата создания 21 Апрель 2015 г. 16:51:41 CEST

Статус каталога xx.xx.xxxx / Право на внесение технических изменений сохранено.

WAVESERIES WAS5 PRO RTD

Weidmüller Interface GmbH & Co. KG
Klingenbergstraße 16
D-32758 Detmold
Germany
Fon: +49 5231 14-0
Fax: +49 5231 14-292083
www.weidmueller.com

Технические данные

Примечание относительно изделия

Текст указания - аксессуары	Перемычка электропитания и маркировочный шильдик, см. аксессуары WAVESERIES.
-----------------------------	--

Загрузка

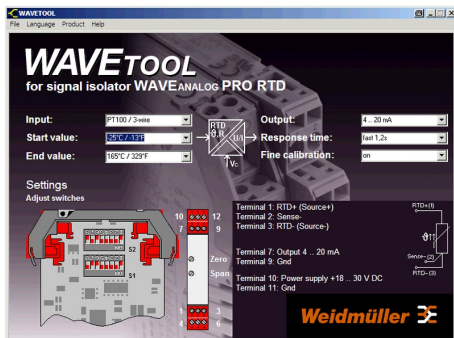
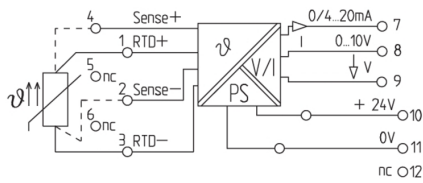
ПО	WaveTool.zip
Упаковочный лист	instruction sheet.pdf
Декларация соответствия	Declaration of Conformity.pdf

**WAVESERIES
WAS5 PRO RTD**

Weidmüller Interface GmbH & Co. KG
 Klingenbergstraße 16
 D-32758 Detmold
 Germany
 Fon: +49 5231 14-0
 Fax: +49 5231 14-292083
 www.weidmueller.com

Изображения

Символ цепи



Пример скриншота, программное обеспечение Wave для инструмента