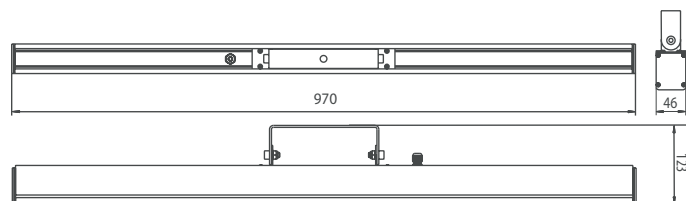
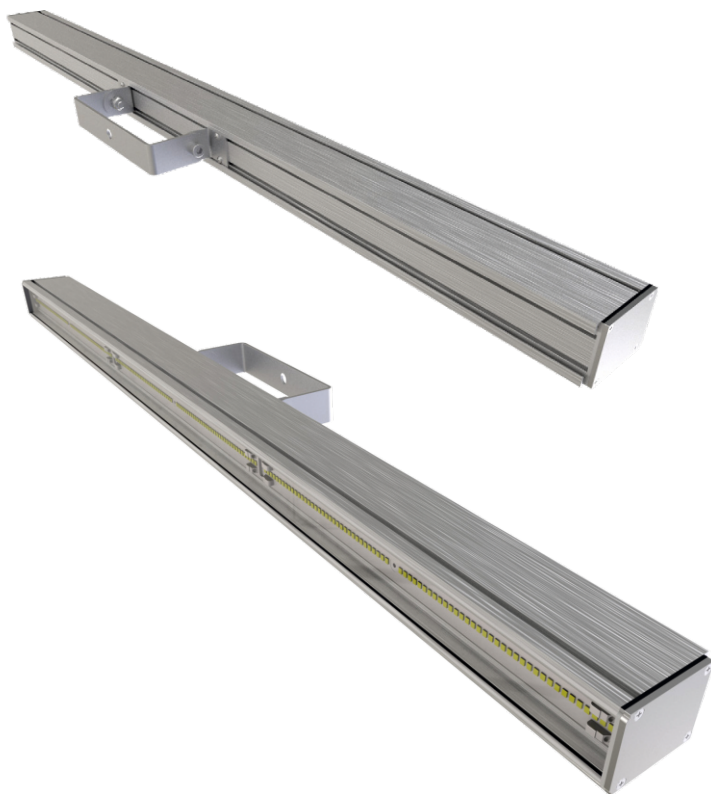
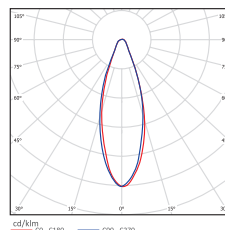


LADLEDLINE-30-40

Линейный светодиодный светильник 40 Вт



Угол излучения 30°



Модель/ Характеристики	LADLEDLINE-30-40
Световой поток, Лм*	5 104
Угол излучения	30°
Энергопотребление, Вт	не более 40
Цветовая температура, К**	5 000
Коэффициент цветопередачи***	Ra 70
Коэффициент мощности	≥ 0,95
Номинальное напряжение переменного тока (AC), В	230
Влаго и пылезащита	IP65
Вид климатического исполнения	УХЛ1
Класс защиты от поражения эл. током	I
Диапазон рабочих температур	-65°C... +50°C
Габаритные размеры светильника, мм	970*46*123
Гарантийный срок	5 лет

*Расчетный световой поток светильника

**Возможно изготовление светильников иной цветовой температуры, К

***Возможно изготовление светильников иного коэффициента цветопередачи



Промышленное
освещение

IP65

Влаго и
пылезащита



Торговое
освещение

<1%

Пulsации
светового
потока



Складское
освещение

EAC

Сертификаты TC



Светодиоды CREE



Светодиоды OSRAM