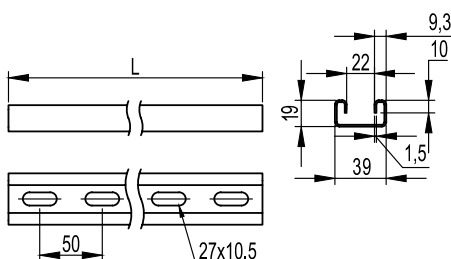


Профиль BPL-21


Применение:

- монтаж консолей: ВВН-60, ВВН-70, ВВД-21, ВВР-21/41;
- крепление к стене;
- крепление в подвес;
- подвес лотков и световых приборов на шпильках;
- в качестве кабеленесущих трасс для световых приборов.

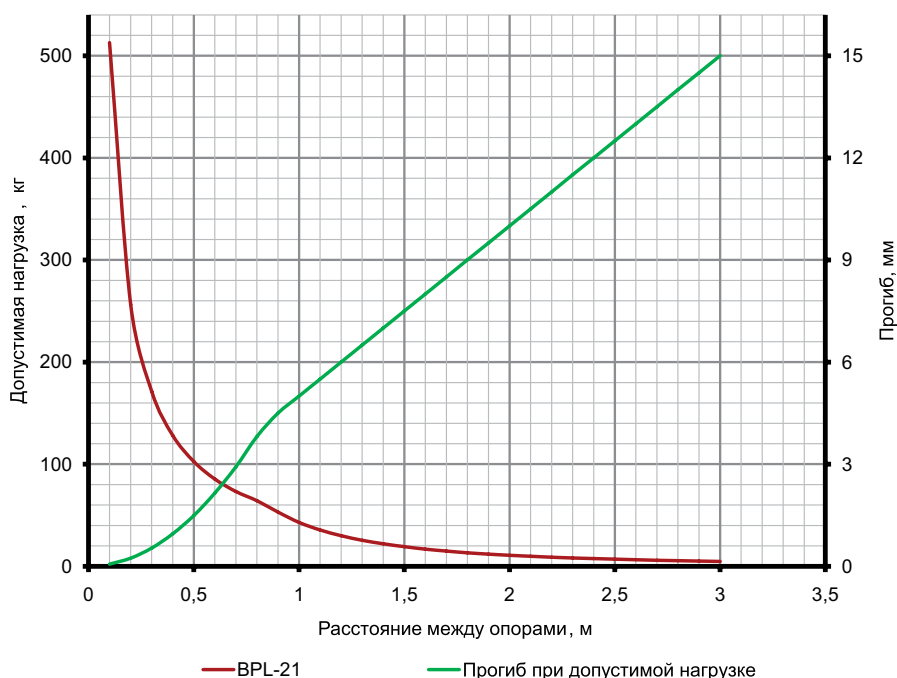
Характеристики:

- С-образный профиль;
- толщина стали – 1,5 мм.

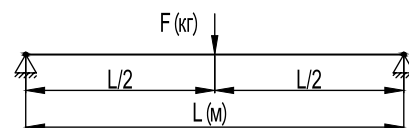
Длина L, мм	Вес, кг	Старый код	Новый код, исп. 1	Новый код, исп. 2	Новый код, исп. 3*	Новый код, исп. 4
300	0,33	-	BPL2103	BPL2103HDZ	-	BPL2103ZL
400	0,44	-	BPL2104	BPL2104HDZ	-	BPL2104ZL
500	0,55	-	BPL2105	BPL2105HDZ	-	BPL2105ZL
600	0,66	-	BPL2106	BPL2106HDZ	-	BPL2106ZL
700	0,77	-	BPL2107	BPL2107HDZ	-	BPL2107ZL
800	0,88	-	BPL2108	BPL2108HDZ	-	BPL2108ZL
1000	1,10	-	BPL2110	BPL2110HDZ	-	BPL2110ZL
1200	1,32	-	BPL2112	BPL2112HDZ	-	BPL2112ZL
1800	1,98	-	BPL2118	BPL2118HDZ	-	BPL2118ZL
2000	2,20	-	BPL2120	BPL2120HDZ	-	BPL2120ZL
3000	3,30	34022	BPL2130	BPL2130HDZ	-	BPL2130ZL
6000	6,6	-	BPL2160	BPL2160HDZ	-	BPL2160ZL

Помимо стандартных длин возможно изготовление профилей любой длины в интервале от 300 до 3000 мм с шагом 100 мм.

Графики нагрузки


Условия расчета профиля

- для исполнений 1, 2 и 4;
- испытания по ГОСТ Р 52868 п.10.8.2.3;
- схема нагружения, шарнирно закрепленный профиль длиной L (мм), с приложенной нагрузкой F (кг) по центру профиля;
- $[\sigma] = 165$ МПа – допустимые напряжения для холоднодеформированной стали с учетом коэффициента надежности по материалу;
- нагрузки F (кг) и прогибы f (мм) рассчитаны с учетом того, что допустимые напряжения для стали $[\sigma]$ и максимальный прогиб, равный $L/200$, не превышаются.



* См. раздел каталога "I5 Combitech"