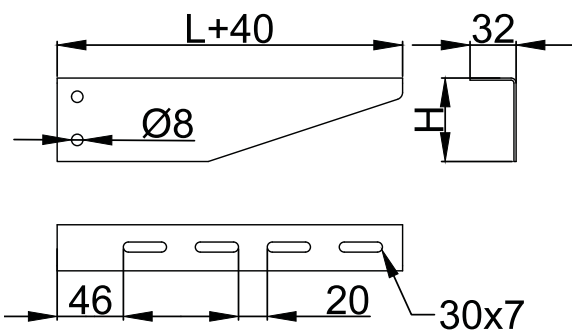


КОНСОЛЬ ДЛЯ ПОТОЛОЧНОЙ СТОЙКИ KST



Код	Артикул	Высота, мм (H)	Ширина, мм (B)	Длина, мм (L)	Вес, кг
LO1112	KST100	32	58	110	0,1
LO2462	KST150	32	58	140	0,15
LO1113	KST200	32	58	240	0,2
LO1114	KST300	32	58	340	0,3
LO1115	KST400	32	88	440	0,64
LO1116	KST500	32	88	540	0,82
LO1117	KST600	32	88	640	1



Предназначение:

- Применяется для крепления кабельной трассы;
- Крепление к потолочным стойкам.

Материал:

Сталь

Варианты исполнения:

- Сталь оцинкованная по методу Сендзимира;
- Горячеоцинкованная сталь;
- Нержавеющая сталь;
- Порошковая краска.

Единица измерения:

шт. (штука)

Кратность:

1 шт.