

# Eaton 5SC

500/750/1000/1500/2200/3000VA



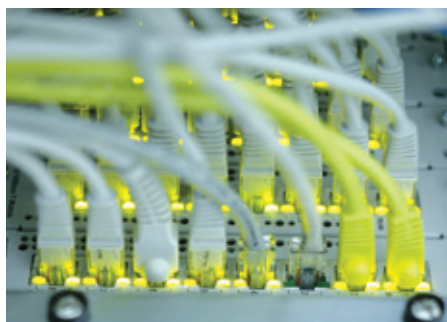
5SC поставляется в удобной компактной конфигурации



Формат небольшой глубины для установки в компактных стойках

#### Оптимально для защиты:

- стоечных или башенных серверов;
- сетевых хранилищ данных, сетевого оборудования;
- банкоматов, автоматов для продажи билетов, киосков.



## Защита по доступной цене для серверов и сетевого оборудования

### Легкость управления

- Интерфейс на ЖК-экране отображает точные данные по всем ключевым параметрам ИБП: входное и выходное напряжение, нагрузка и уровень зарядки аккумулятора, а также расчетное время автономной работы. Кроме того, доступны основные возможности конфигурации выходного напряжения, звуковой сигнализации и чувствительности.
- ИБП 5SC оборудованы USB и последовательными портами. HID-совместимый USB порт автоматически распознается ОС Windows, Mac OS и Linux.
- Модели стоечной (rack) конфигурации и в универсальном (RT) корпусе оборудованы слотом для дополнительной коммуникационной платы (в том числе платы SNMP/веб или релейной платы). Комплект программного обеспечения Eaton Intelligent Power® обеспечивает совместимость со всеми основными операционными системами, в том числе с ПО для виртуализации.

### Надежность

- Чистая синусоида выходного сигнала: при работе от аккумулятора 5SC обеспечивает выходной сигнал высокого качества для любого чувствительного оборудования, подключенного к нему, например активных серверов PFC (с компенсацией коэффициента мощности).
- Функция авторегулирования выходного напряжения (Buck/Boost) непрерывно компенсирует колебания входного напряжения в широком диапазоне, защищая питание нагрузок без перехода на батареи.
- Увеличение срока службы аккумуляторных батарей: технология управления аккумуляторами Eaton ABM® использует инновационную систему зарядки, состоящую из трех этапов, которая продлевает срок службы аккумулятора до 50 %.

### Гибкость

- Модели стоечной конфигурации предназначены для установки в стойках глубиной до 500 мм, в открытых стойках или в настенных шкафах.
- Модели с универсальным (RT) корпусом могут быть установлены как вертикально, так и горизонтально в стойку. К каждой модели прилагается бесплатный комплект подставок и комплект креплений в стойку.
- Небольшой размер позволяет легко разместить ИБП даже в ограниченном пространстве (терминалы самообслуживания, кассовые аппараты, автоматы продажи билетов и т. д.), а до девяти выходных розеток увеличивают гибкость подключений.
- Срок службы ИБП увеличен благодаря возможности легкой замены аккумулятора с передней панели.

# EATON

Powering Business Worldwide

# Eaton 5SC

500/750/1000/1500/2200/3000ВА

- 1 Интерфейс с ЖК-дисплеем
- 2 Съёмная панель батарейного отсека
- 3 USB-порт + последовательный порт



5SC 1500 Rack

- 4 8 IEC 10A (+1 разъем IEC 16A для моделей 2200/3000VA)
- 5 Слот для коммуникационных карт (только стоечные и RT модели)
- 6 Терминал ROO/RPO (только стоечные и RT модели)

Технические характеристики	500	750	1000	1500	2200	3000
Мощность (ВА/Вт)	500 ВА / 350 Вт	750 ВА / 525 Вт	1000 ВА / 700 Вт	1500 ВА / 1050 Вт	2200 ВА / 1980 Вт	3000 ВА / 2700 Вт
Конфигурация	Башня	Башня	Башня или стойка 2U	Башня или стойка 2U	Универсальный (RT) корпус 2U	Универсальный (RT) корпус 2U
<b>Электрические характеристики</b>						
Технология	Линейно-интерактивный с высокой частотой коммутации (чистая синусоида на выходе, компенсация повышенного и пониженного напряжения)					
Диапазон входного напряжения без использования аккумуляторов	от 184 до 276 В					
Выходное напряжение и частота	230 В (-10/+6 %) (настройка до 220/230/240 В), 50/60 Гц ± 1 Гц (автоматическое распознавание)					
<b>Подключения</b>						
Вход	1 IEC C14 (10 А)			1 IEC C20 (16 А)		
Выходы для моделей башенной конфигурации	4 IEC C13 (10 А)		6 IEC C13 (10 А)		8 IEC C13 (10 А)	
Выходы для стоечных и RT моделей				8 IEC C13 (10 А)		8 IEC C13 (10 А) + 1 IEC C19 (16 А)
<b>Аккумуляторы</b>						
Стандартное время автономной работы при нагрузке 50 и 70 %*	13/9	13/9	12/8	13/8	7/4	10/6
Управление аккумуляторными батареями	АВМ, автоматическая проверка аккумуляторов, защита от глубокого разряда					
<b>Обмен данными</b>						
Порты связи	1 USB-порт + последовательный порт RS232 (USB и RS232 не могут использоваться одновременно) ROO/RPO + слот для платы Network-MS или релейной платы Relay-MS (для стоечных и RT моделей)					
<b>Рабочие условия, стандарты и сертификаты</b>						
Рабочая температура	От 0 до 35 °С (модели башенной конфигурации), от 0 до 40 °С (стоечные и RT модели)					
Уровень шума	< 40 дБ (модели башенной конфигурации), < 45 дБ (стоечные и RT модели)					
Безопасность	IEC/EN 62040-1, UL1778					
ЭМС	IEC/EN 62040-2					
Сертификаты	Отчет CE/CB (TUV), cTUVus					
<b>Размеры (высота x ширина x глубина, в мм)/масса</b>						
Размеры моделей башенной конфигурации	210 x 150 x 240 мм	210 x 150 x 340 мм	210 x 150 x 340 мм	210 x 150 x 410 мм		
Размеры стоечных и RT моделей			86,2 x 440 x 405 мм	86,2 x 440 x 405 мм	86,2 x 441 x 522 мм	86,2 x 441 x 647 мм
Масса моделей башенной конфигурации	6,6 кг	10,4 кг	11,1 кг	15,2 кг		
Масса стоечных и RT моделей			15 кг	17,8 кг	26,5 кг	35,3 кг
<b>Служба поддержки клиентов</b>						
Гарантия	2 года					
* Время работы указано для коэффициента мощности 0,7. Время автономной работы указано приблизительно и может отличаться в зависимости от оборудования, конфигурации, фактического срока службы аккумулятора, температуры и других факторов.						
<b>№ по каталогу*</b>						
Модели 5SC в башенной конфигурации	5SC500i	5SC750i	5SC1000i	5SC1500i	5SC2200i	5SC3000i
Модели 5SC в стоечной (R) и универсальной (RT) конфигурации			5SC1000IR	5SC1500IR	5SC2200IRT	5SC3000IRT

Ввиду непрерывной реализации программы по совершенствованию изделий технические характеристики могут быть изменены без предварительного уведомления.