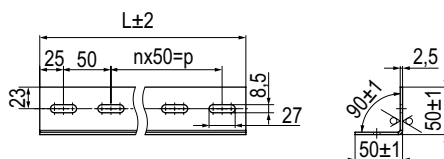


L-образный профиль IBPM-25



Применение:

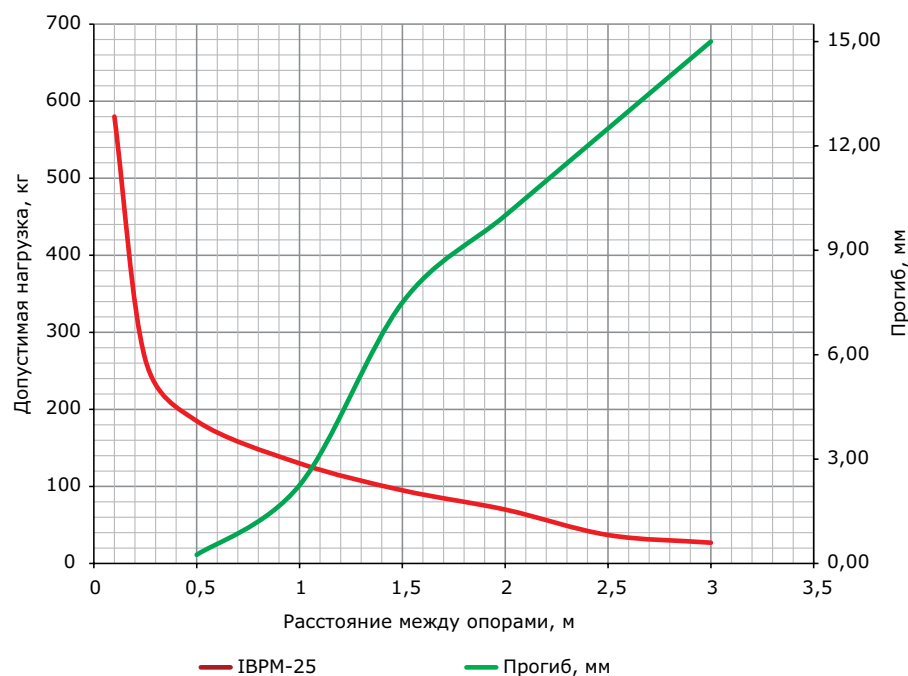
- монтаж вертикальных кабельных трасс;
- подвес оборудования к стенам/потолку.

Характеристики:

- L-образный профиль;
- толщина стали – 2,5 мм;
- исп. 3 – нержавеющая сталь AISI 304;
- исп. 6 – нержавеющая сталь AISI 316L.

Длина L, мм	Вес, кг	Код, исп. 3	Код, исп. 6
1000	1,72	IBPM2510C	IBPM2510
2000	3,44	IBPM2520C	IBPM2520
3000	5,16	IBPM2530C	IBPM2530

Графики нагрузки



Условия расчета профиля

- испытания по ГОСТ Р 52868 п.10.8.2.3;
- схема нагружения, шарнирно закрепленный профиль длиной L (мм), с приложенной нагрузкой F(кг) по центру профиля;
- $[\sigma] = 165$ МПа – допустимые напряжения для холоднодеформированной стали с учетом коэффициента надежности по материалу;
- нагрузки F (кг) и прогибы f (мм) рассчитаны с учетом того, что допустимые напряжения для стали $[\sigma]$ и максимальный прогиб, равный $L/200$, не превышаются.

