

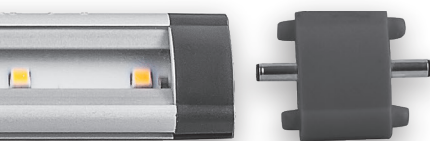
AL8031 арт. 29663 (вверху), AL8030 арт. 29662 (внизу)



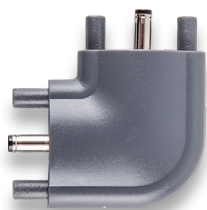
1. Драйвер LB8000 (приобретается отдельно)



2. Сенсорная кнопка на моделях AL8031, AL8051



3. и 4. Соединитель входит в комплект AL8030, AL8050



5. L-соединитель LD501 (приобретается отдельно)

Светодиодные светильники **AL8030**, **AL8031**, **AL8050** и **AL8051** предназначены для подсветки рабочих зон: кухни, письменного стола, подсветки шкафов, ниш, прикроватного освещения и т.д.

Светильники имеют модульную конструкцию: AL8031, AL8051 оснащены кнопкой сенсорного управления, и могут соединяться в линию со светильниками AL8030 или AL8050. Светильники AL8030 и AL8050 являются дополнительными модулями и могут работать отдельно от основных модулей AL8031, AL8051, но без возможности сенсорного управления.

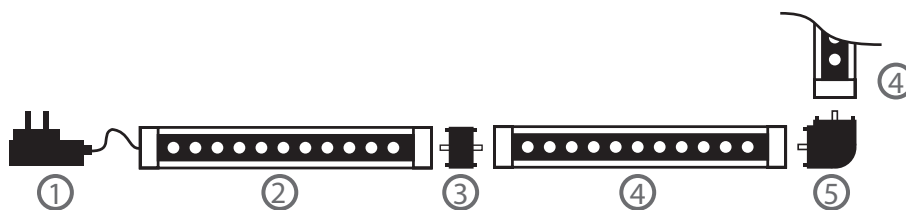
При модульном подключении светильников в линию включением всех светильников можно управлять при помощи сенсорной кнопки на корпусе управляющего модуля, что обеспечивает повышенный комфорт эксплуатации светильников.

Светильники являются низковольтными осветительными приборами и предназначены для работы с блоком питания на 12В ТМ «FERON» - LB8000 (который приобретается отдельно).

#### ПРЕИМУЩЕСТВА:

- ультратонкий профиль
- минимальное потребление энергии
- touch-выключатель
- легкая установка на любую поверхность с помощью крепежей и саморезов или двустороннего скотча
- максимальная длина подключения светильников в линию- 2 метра
- лучшая цена

**Для подключения светильников в линию из нескольких модулей воспользуйтесь схемой:**



Модель:	AL8030	AL8031	AL8050	AL8051
Артикул:	29662	29663	29664	29665
Мощность:	3W		5.5W	
Напряжение:	DC12V			
Световой поток:	250Lm		450Lm	
Цветовая температура:	4000K			
Материал корпуса:	алюминий, пластик			
Цвет корпуса:	серебро			
Размеры:	300×25×9мм		500×25×9мм	
Допустимая мощность светильников, соединенных в линию:	не более 20W			
Рабочая температура:	-20...+45°C			
Срок службы:	30000 часов			