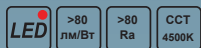


# ДС045 Liner M

NEW!



## ПРИМЕНЕНИЕ

Предназначены для общего освещения общественных и производственных помещений, торговых залов, гипермаркетов, складских помещений.

ТУ 3461-036-05014337-2007



## ОСОБЕННОСТИ ПРОДУКТА

**Эффективность.** В светильнике использованы светодиоды со световой отдачей до 145 лм/Вт, с расчетным сроком службы L70 более 50000 ч.

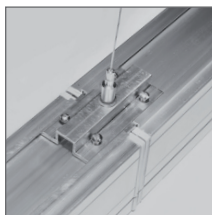
**Надежность.** Светодиоды защищены от воздействия окружающей среды и механических повреждений защитным стеклом из УФ-стабилизированного полимера с коэффициентом пропускания до 91%.

Светильник разработан с учетом климатических условий РФ, температурный диапазон от +1°C до +35°C.

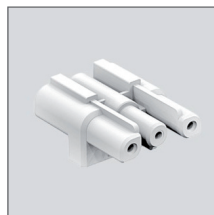
Мгновенное включение, стабильная работа и защита обеспечиваются блоком питания, работающем в диапазоне напряжений 170-260 В. Встроенный корректор позволяет получить коэффициент мощности 0,98.

Комфортный свет.

Соединение в линию.



Соединение при монтаже в линию



Коннектор 1600/GB  
(входит в комплект)



Крепление на тросовый подвес



Коннектор 1601/VCB-M

**МОДИФИКАЦИИ**

**Первая цифра:**

- 0 - индивидуальная установка;
- 1 - установка в линию.

**Вторая цифра:**

- 0 - базовое исполнение;
- 4 - драйвер с блоком аварийного питания.

**Третья цифра:**

- 1 - опаловое стекло;
- 2 - прозрачное призматическое стекло.

**КОНСТРУКЦИЯ**

**КОРПУС - РАДИАТОР** из алюминия.

**СТЕКЛО ЗАЩИТНОЕ** из полимерного материала.

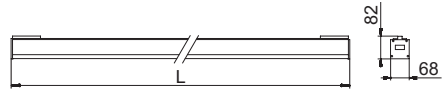
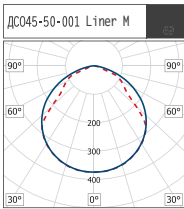
**ТЕХНИЧЕСКИЕ ДАННЫЕ**

Кэффициент мощности 0.98

Световой поток ДС045 Liner БАП в аварийном режиме - 7%.

**УСТАНОВКА**

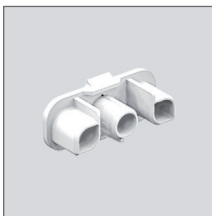
Светильник монтируется на опорную поверхность или подвешивается на трос.



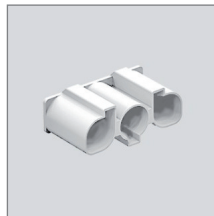
Коннектор 1602/VCB-M



Коннектор 1602/AB



1600/TSB



1600/TB

| Наименование     | Размеры, мм |  |
|------------------|-------------|--|
|                  | L           |  |
| ДС045-20 Liner M | 606         |  |
| ДС045-40 Liner M | 1200        |  |
| ДС045-50 Liner M | 1498        |  |

| Наименование           | Код        | Световой поток, лм | Масса, кг |
|------------------------|------------|--------------------|-----------|
| ДС045-40-041 Liner БАП | 1121140041 | 4340               | 3,20      |
| ДС045-40-042 Liner БАП | 1121140042 | 4560               | 3,20      |
| ДС045-20-101 Liner M   | 1121120101 | 2170               | 1,40      |
| ДС045-20-102 Liner M   | 1121120102 | 2280               | 1,40      |
| ДС045-40-101 Liner M   | 1121140101 | 4340               | 2,70      |
| ДС045-40-102 Liner M   | 1121140102 | 4560               | 2,70      |
| ДС045-50-101 Liner M   | 1121150101 | 5425               | 3,40      |
| ДС045-50-102 Liner M   | 1121150102 | 5700               | 3,40      |

**ДОПОЛНИТЕЛЬНЫЕ ПРИНАДЛЕЖНОСТИ**

| Наименование                                  | Код        |
|---|------------|
| Коннектор 1600/GB                             | 1121000001 |
| Комплект для подключения 1601/VCB-M+1600/TSB  | 1121000002 |
| Комплект для соединения 1601/VCB-M+1602/VCB-M | 1121000003 |
| Скоба соединительная (L=40 мм)                | 1121000004 |
| Скоба соединительная (L=80 мм)                | 1121000005 |
| Крышка боковая                                | 1121000006 |
| Тросовый подвес SU1 (1м), комплект            | 1042051000 |
| Тросовый подвес SU3 (3м), комплект            | 1042053000 |
| Тросовый подвес SU5 (5м), комплект            | 1042055000 |