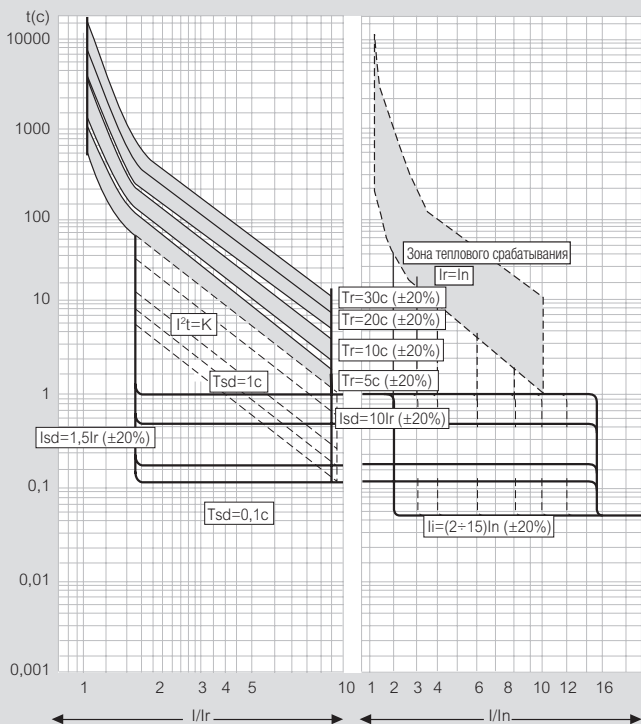


DMX³ 1600 - типоразмер 0

технические характеристики

Селективные время-токовые характеристики электронных расцепителей МР4



Если ток короткого замыкания больше I_{sw} или ток I_i задан равным I_{sw} , то время срабатывания расцепителя равно 30 мс

I_r = уставка тока защиты от перегрузки с длительной задержкой срабатывания

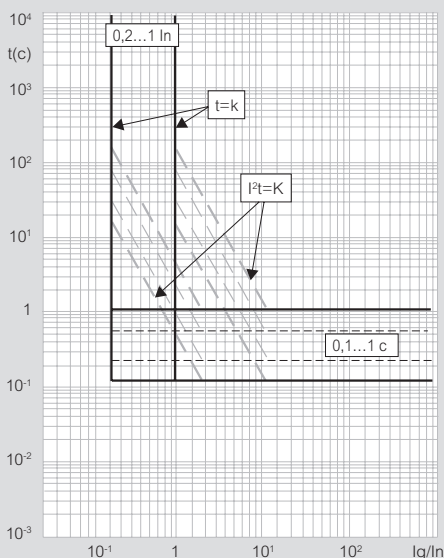
T_r = длительная задержка

I_{sd} = уставка тока защиты с кратковременной задержкой срабатывания

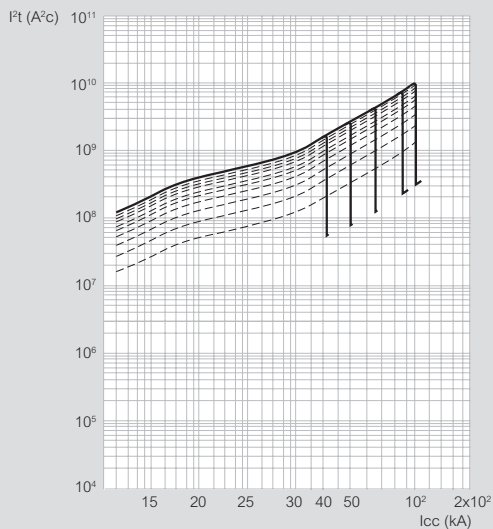
t_{sd} = кратковременная задержка

I_i = уставка мгновенной токовой отсечки

Время-токовая характеристика защиты по току короткого замыкания на землю для электронного расцепителя с функциями LSIg



Зависимость удельной пропускаемой энергии от тока I_{cc}



I_{cc} (KA) = расчетный ток симметричного короткого замыкания (действующее значение)

I^2t (A²c) = удельная пропускаемая энергия