

Назначение сирены сигнальной СС1 127V

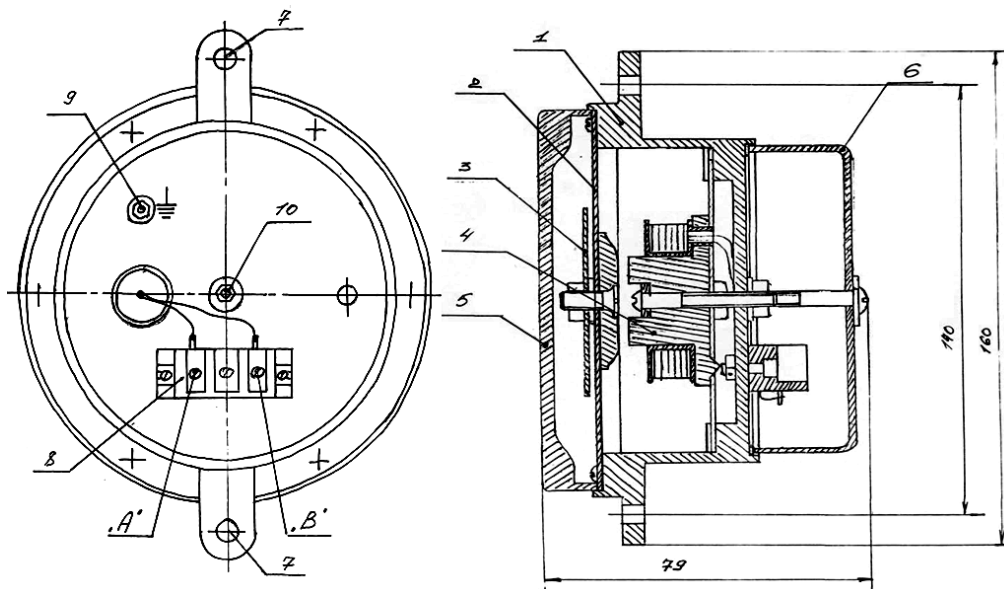
Сирена сигнальная переменного тока СС-1 127 В предназначена для подачи мощных звуковых сигналов, отличающихся от производственных шумов, что обеспечивает их хорошую слышимость

Технические характеристики сирены сигнальной СС-1 127В переменного тока

| | |
|---|-------|
| Номинальное напряжение, В | 127 |
| Потребляемая мощность, ВА, не более | 127 |
| Сила звука, дБл, не менее | 85 |
| Род тока переменный, Гц | 50 |
| Масса, кг., не более | 2 |
| Класс защиты от поражения электрическим током I | |
| Время непрерывной работы, минут. | 15 |
| Климатическое исполнение по ГОСТ 15150 | УХЛ-1 |
| Степень защиты | IP 21 |

Устройство и принцип работы. СС-1-127В. Габаритные и установочные размеры

Сирена представляет собой электромагнитный механизм, помещенный в корпус, защищающий от загрязнения.



Основные части сирены сигнальной СС1 127V (Рис.1):

- 1 корпус
- 2 мембрана
- 3 рассеиватель
- 4 катушка с магнитопроводом

- **5** крышка-рупор
- **6** крышка
- **7** монтажные отверстия
- **8** клеммная колодка
- **9** контакт заземления
- **10** гайка - регулятор силы звука
- **A,B** контакты для подключения питания

Колебательное движение мембраны производится под действием электромагнита, питающегося переменным током