

ДС070 Twins

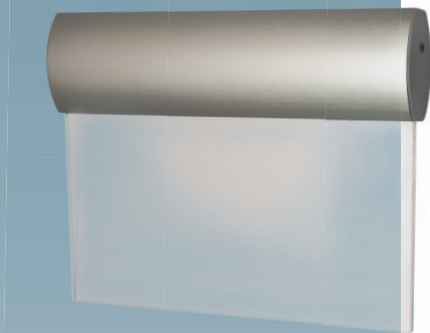


ПРИМЕНЕНИЕ

Указание направления движения или сообщение иной информации в случае прекращения подачи электроэнергии.

ТУ 3461-045-05014337-2011

ДС070-1.2-101 Twins LED



РАСШИФРОВКА МОДИФИКАЦИЙ

Первая цифра (режим работы):

- 0 - непостоянный;
- 1 - постоянный;
- 2 - комбинированный постоянный.

Вторая цифра (тип устройства):

- 0 - нет теста;
- 1 - ручной тест (РТ);
- 2 - автотест (АТ);
- 3 - дистанционный тест (ДТ).

Третья цифра (время работы в аварийном режиме):

- 1 - 1 час;
- 3 - 3 часа.

Таблица с эвакуационными знаками на странице 232.



Крепление на потолок



Крепление на стену

КОНСТРУКЦИЯ

КОРПУС КОРПУС из алюминия серого цвета.

СТЕКЛО из ПММА.

ТЕХНИЧЕСКИЕ ДАННЫЕ

LED: 1,2 Вт.

Светодиод, сигнализирующий наличие напряжения питания и зарядки аккумулятора.

Никель-кадмиевая высокотемпературная аккумуляторная батарея.

Электронная защита от полной разрядки батареи. Время зарядки 24 часа.

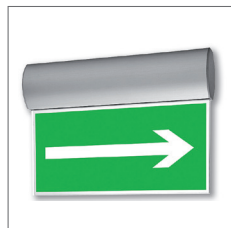
Время работы в аварийном режиме: 1 или 3 часа.

Клемная колодка: 3 x 2,5 мм².

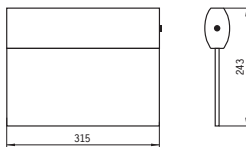
Дистанция распознавания: 30 м.

УСТАНОВКА

Крепление непосредственно на стене, на потолке или на тросовом подвесном устройстве (устройство крепления на потолок и стену в комплекте).



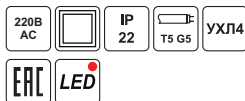
ДС070-1.2-111 Twins RT LED + НАПРАВЛЕНИЕ ДВИЖЕНИЯ К ВЫХОДУ 1008150300



* Размер эвакуационного знака 150x300

Наименование	Код	Масса, кг
ДС070-1.2-101 Twins LED	1070001101	1.40
ДС070-1.2-103 Twins LED	1070001103	1.60
ДС070-1.2-111 Twins PT LED	1070001111	1.40
ДС070-1.2-113 Twins PT LED	1070001113	1.60
ДС070-1.2-121 Twins AT LED	1070021121	1.40
ДС070-1.2-123 Twins AT LED	1070021123	1.60

ДБ072 Tiger



ПРИМЕНЕНИЕ

Обеспечение аварийного освещения в общественных помещениях, указание направления движения или сообщение иной информации в случае прекращения подачи электроэнергии.

ТУ 3461-045-05014337-2011

ДБ072-1.2-101 Tiger LED



РАСШИФРОВКА МОДИФИКАЦИЙ

Первая цифра (режим работы):

- 0 - непостоянный;
- 1 - постоянный;
- 2 - комбинированный постоянный.

Вторая цифра (тип устройства):

- 0 - нет теста;
- 1 - ручной тест (РТ);
- 2 - автотест (АТ);
- 3 - дистанционный тест (ДТ).

Третья цифра (время работы в аварийном режиме):

- 1 - 1 час;
- 3 - 3 часа.

Таблица с эвакуационными знаками на странице 232.

АВАРИЙНОЕ ОСВЕЩЕНИЕ

КОНСТРУКЦИЯ

КОРПУС из поликарбоната белого цвета.

СТЕКЛО из ПММА.

ТЕХНИЧЕСКИЕ ДАННЫЕ:

LED: 1,2 Вт.

Светодиод, сигнализирующий наличие напряжения питания и зарядки аккумулятора.

Никель-кадмиевая высокотемпературная аккумуляторная батарея.

Электронная защита от полной разрядки батареи. Время зарядки 24 часа.

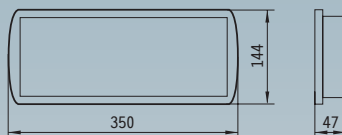
Время работы в аварийном режиме: 1 или 3 часа.

Клемная колодка: 3 x 2,5 мм².

Дистанция распознавания: 20 м.

УСТАНОВКА

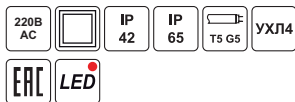
Крепление непосредственно на стене.



* Размер эвакуационного знака 125x250

Наименование	Код	Масса, кг
ДБ072-1.2-101 Tiger LED	1072001101	0.70
ДБ072-1.2-103 Tiger LED	1072001103	0.70
ДБ072-1.2-111 Tiger PT LED	1072001111	0.70
ДБ072-1.2-113 Tiger PT LED	1072001113	0.70
ДБ072-1.2-121 Tiger AT LED	1072021121	0.70
ДБ072-1.2-123 Tiger AT LED	1072021123	0.70
ДБ072-1.2-101 Tiger ECO LED	1072501101	0.70
ДБ072-1.2-103 Tiger ECO LED	1072501103	0.70

ДБ073 ДБП73 Helios

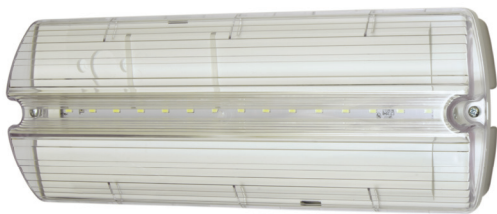


ПРИМЕНЕНИЕ

Обеспечение аварийного освещения в общественных помещениях, указание направления движения или сообщение иной информации в случае прекращения подачи электроэнергии.

ТУ 3461-045-05014337-2011

ДБ073-1.2-101 Helios LED



РАСШИФРОВКА МОДИФИКАЦИЙ

Первая цифра (режим работы):

- 0 - непостоянный;
- 1 - постоянный;
- 2 - комбинированный постоянный.

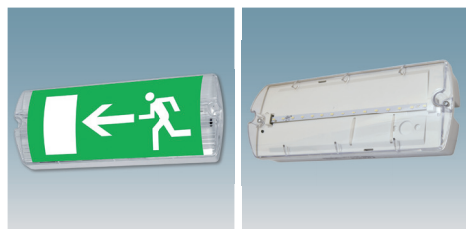
Вторая цифра (тип устройства):

- 0 - нет теста;
- 1 - ручной тест (РТ);
- 2 - автотест (АТ);
- 3 - дистанционный тест (ДТ).

Третья цифра (время работы в аварийном режиме):

- 1 - 1 час;
- 3 - 3 часа.

Таблица с эвакуационными знаками на странице 232.



ДБ073-1.2-111 Helios RT LED со знаком Направление к эвакуационному выходу налево

ДБП73-1.2-101 Helios ECO LED

АВАРИЙНОЕ ОСВЕЩЕНИЕ

КОНСТРУКЦИЯ

КОРПУС из белого поликарбоната. Уплотнительная прокладка по контуру корпуса.

РАСSEИВАТЕЛЬ из прозрачного поликарбоната.

ТЕХНИЧЕСКИЕ ДАННЫЕ:

LED: 1,2 Вт.

Электронная защита от полной разрядки батареи. Светодиод LED, сигнализирующий наличие напряжения питания и зарядки аккумулятора.

Никель-кадмиевая высокотемпературная аккумуляторная батарея.

Время работы в аварийном режиме: 1 или 3 часа.

Клемная колодка: 3 x 2,5 мм².

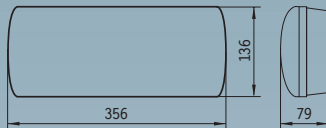
Дистанция распознавания: 25 м.

ЛБ073 IP42.

ЛБП73 IP65.

УСТАНОВКА

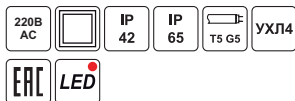
Крепление непосредственно на стене.



* Размер эвакуационного знака 125x250

Наименование	Код	Масса, кг
ДБ073-1.2-101 Helios LED	1073001101	1.00
ДБ073-1.2-103 Helios LED	1073001103	1.00
ДБ073-1.2-111 Helios PT LED	1073021111	1.00
ДБ073-1.2-113 Helios PT LED	1073021113	1.00
ДБ073-1.2-121 Helios AT LED	1073021121	1.00
ДБ073-1.2-123 Helios AT LED	1073021123	1.00
ДБП73-1.2-101 Helios LED	1073101101	1.00
ДБП73-1.2-103 Helios LED	1073101103	1.00
ДБП73-1.2-111 Helios PT LED	1073121111	1.00
ДБП73-1.2-113 Helios PT LED	1073121113	1.00
ДБП73-1.2-121 Helios AT LED	1073121121	1.00
ДБП73-1.2-123 Helios AT LED	1073121123	1.00
ДБП73-1.2-101 Helios ECO LED	1073511101	1.00
ДБП73-1.2-103 Helios ECO LED	1073511103	1.00
ДБП73-3.2-003 Helios Power LED	1073103003	1.20
ДБП73-3.2-103 Helios Power LED	1073103103	1.20
ДБП73-3.2-013 Helios Power PT LED	1073103013	1.20
ДБП73-3.2-113 Helios Power PT LED	1073103113	1.20
ДБП73-3.2-023 Helios Power AT LED	1073123023	1.20
ДБП73-3.2-123 Helios Power AT LED	1073103123	1.20

ДПО74 ДПП74 Classic



ПРИМЕНЕНИЕ

Обеспечение аварийного освещения в общественных помещениях, указание направления движения или сообщение иной информации в случае прекращения подачи электроэнергии.

ТУ 3461-045-05014337-2011

ДПО74-1.2-101 Classic LED



РАСШИФРОВКА МОДИФИКАЦИЙ

Первая цифра (режим работы):

- 0 - непостоянный;
- 1 - постоянный;
- 2 - комбинированный постоянный.

Вторая цифра (тип устройства):

- 0 - нет теста;
- 1 - ручной тест (РТ);
- 2 - автотест (АТ);
- 3 - дистанционный тест (ДТ).

Третья цифра (время работы в аварийном режиме):

- 1 - 1 час;
- 3 - 3 часа.

Таблица с эвакуационными знаками на странице 232.

АВАРИЙНОЕ ОСВЕЩЕНИЕ

КОНСТРУКЦИЯ

КОРПУС из белого поликарбоната.

РАССЕЙВАТЕЛЬ из опалового поликарбоната.

ТЕХНИЧЕСКИЕ ДАННЫЕ:

LED: 1,2 Вт.

Электронная защита от полной разрядки батареи.

Светодиод LED, сигнализирующий наличие напряжения питания и зарядки аккумулятора.

Никель-кадмиевая высокотемпературная аккумуляторная батарея.

Время работы в аварийном режиме: 1 или 3 часа.

Клеменная колодка: 3 x 2,5 мм².

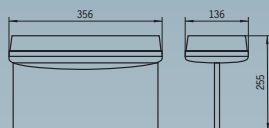
Дистанция распознавания: 25 м.

ЛПО74 IP42.

ЛПП74 IP65.

УСТАНОВКА

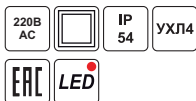
Крепление непосредственно на потолок.



* Размер эвакуационного знака 150x300.

Наименование	Код	Масса, кг
ДПО74-1.2-101 Classic LED	1074001101	1.20
ДПО74-1.2-103 Classic LED	1074001103	1.40
ДПО74-1.2-111 Classic PT LED	1074021111	1.20
ДПО74-1.2-113 Classic PT LED	1074021113	1.40
ДПО74-1.2-121 Classic AT LED	1074021121	1.20
ДПО74-1.2-123 Classic AT LED	1074021123	1.40
ДПП74-1.2-101 Classic LED	1074101101	1.20
ДПП74-1.2-103 Classic LED	1074101103	1.40
ДПО74-1.2-111 Classic PT LED	1074111111	1.20
ДПО74-1.2-113 Classic PT LED	1074111113	1.40
ДПП74-1.2-121 Classic AT LED	1074121121	1.20
ДПП74-1.2-123 Classic AT LED	1074121123	1.40
ДПО74-1.2-101 Classic ECO LED	1074151101	1.20
ДПО74-1.2-103 Classic ECO LED	1074151103	1.40

ДБ077 Panorama



ПРИМЕНЕНИЕ

Обеспечение аварийного освещения в общественных помещениях, указание направления движения или сообщение иной информации в случае прекращения подачи электроэнергии.

ТУ 3461-045-05014337-2011

ДБ077-1.2-751 Panorama



РАСШИФРОВКА МОДИФИКАЦИЙ

Первая цифра (режим работы):

- 0 - непостоянный;
- 1 - постоянный;
- 2 - комбинированный постоянный.

Вторая цифра (тип устройства):

- 0 - нет теста;
- 1 - ручной тест (РТ);
- 2 - автотест (АТ);
- 3 - дистанционный тест (ДТ).

Третья цифра (время работы в аварийном режиме):

- 1 - 1 час;
- 3 - 3 часа.

Таблица с эвакуационными знаками на странице 232.

АВАРИЙНОЕ ОСВЕЩЕНИЕ

КОНСТРУКЦИЯ

КОРПУС из белого поликарбоната.

РАССЕИВАТЕЛЬ из опалового поликарбоната.

ТЕХНИЧЕСКИЕ ДАННЫЕ:

LED: 1,2 Вт.

Электронная защита от полной разрядки батареи.

Светодиод LED, сигнализирующий наличие напряжения питания и зарядки аккумулятора.

Никель-кадмиевая высокотемпературная аккумуляторная батарея.

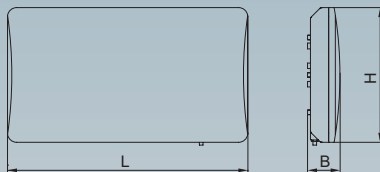
Время работы в аварийном режиме: 1 или 3 часа.

Клемина колодка: 3 x 2,5 мм².

Дистанция распознавания: 30 м.

УСТАНОВКА

Крепление непосредственно на потолок.



* Размер эвакуационного знака 150x300.

Наименование	Код	Масса, кг
ДБ077-1.2-101 Panorama LED	1147001101	0.60
ДБ077-1.2-103 Panorama LED	1147001103	0.60
ДБ077-1.2-111 Panorama PT LED	1147001111	0.60
ДБ077-1.2-113 Panorama AT LED	1147001113	0.60
ДБ077-1.2-121 Panorama AT LED	1147001121	0.60
ДБ077-1.2-123 Panorama AT LED	1147001123	0.60