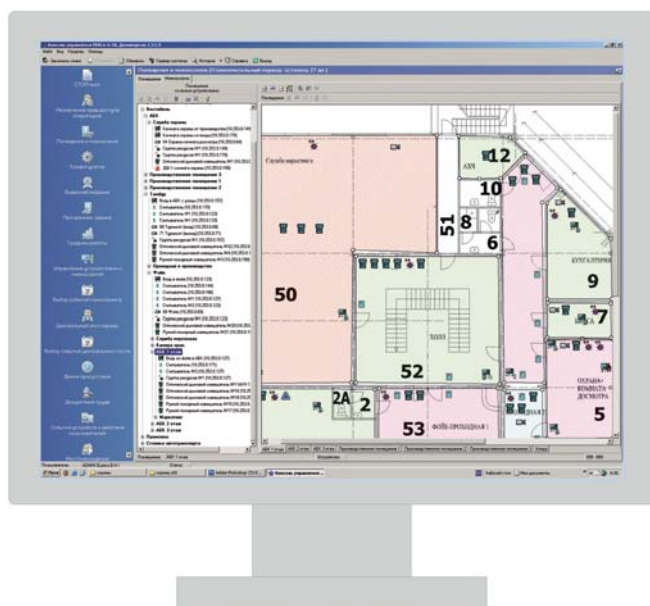


## PERCo-SM08

### Модуль программного обеспечения Мониторинг



#### Назначение

Сетевой модуль PERCo-SM08 «Мониторинг» устанавливается на рабочее место сотрудника службы безопасности и предназначен для отображения информации о состоянии объекта и оперативного управления расположенными на нем устройствами.

#### Применение

Раздел Помещения и мнемосхема – создание единой общей схемы помещений и устройств, поэтажных планов, взаимосвязи между ними.

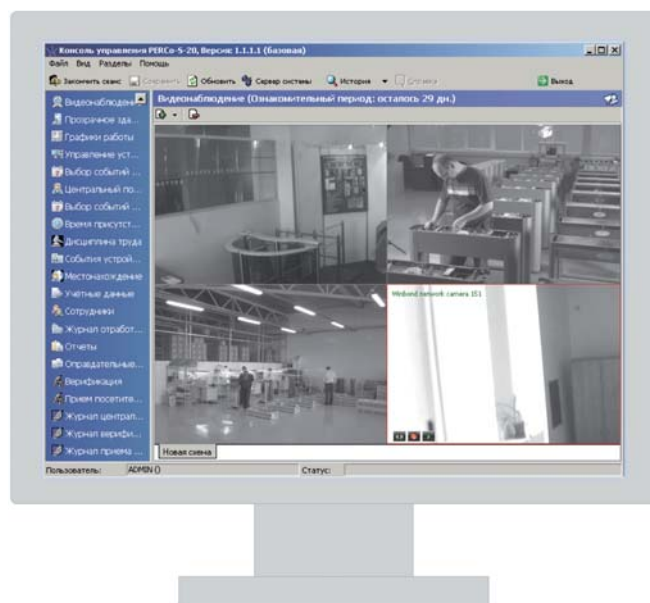
В отличие от раздела Помещения, входящего в состав Базового ПО, раздел данного модуля позволяет создавать графические планы предприятия с расположенными на них элементами системы безопасности.

#### Раздел Управление устройствами и мнемосхемой

- отображение информации о состоянии объектов системы на графических планах
- управление устройствами в целях оперативного реагирования в случае экстренной ситуации

## PERCo-SM12/PERCo-SM15

### Модули программного обеспечения Видеонаблюдение/Прозрачное здание



#### Назначение

Сетевой модуль PERCo-SM12 «Видеонаблюдение» предназначен для организации цифровой системы видеонаблюдения. Сетевой модуль PERCo-SM15 «Прозрачное здание» предназначен для контроля трудовой дисциплины.

#### Применение

##### Модуль Видеонаблюдение

- отображение видеoinформации, получаемой с видеокамер
- управление видеокамерами
- запись видеoinформации и ее воспроизведение
- работа с видеоархивом

##### Модуль Прозрачное здание

- использование руководителями видеoinформации для контроля выполнения сотрудниками производственных задач на рабочих местах с целью повышения трудовой дисциплины
- вывод информации с видеокамер на мониторы, установленные в местах общего доступа, для информирования сотрудников о работе различных подразделений и предприятия в целом
- просмотр видеоархива в случае проведения служебных расследований

Для работы сетевых модулей PERCo-SM12 «Видеонаблюдение» и PERCo-SM15 «Прозрачное здание» требуется установка модуля PERCo-SM01 «Администратор»

1

2

3

4

5

6