



# ПАСПОРТ

## на скобы кабельные стальные Fortisflex

---

СМО / СМО-П / СМД / СМД-П / СМО (INOX) / СМО-П (INOX)  
СМД (INOX) / СМД-П (INOX) / СМР / СМР (INOX) / СМП / U

---



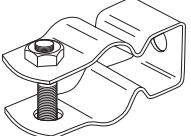
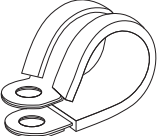
**СОДЕРЖАНИЕ**

Основные параметры кабельных скоб .....	3
Выбор кабельных скоб для монтажа металлорукава .....	3
Скобы однолапковые из оцинкованной стали СМО .....	4
Скобы однолапковые из оцинкованной стали с полимерным покрытием СМО-П ...	4
Скобы двухлапковые из оцинкованной стали СМД .....	5
Скобы двухлапковые из оцинкованной стали с полимерным покрытием СМД-П ...	5
Скобы однолапковые из нержавеющей стали СМО (INOX) .....	6
Скобы однолапковые из нержавеющей стали с полимерным покрытием СМО-П (INOX) .....	6
Скобы двухлапковые из нержавеющей стали СМД (INOX) .....	7
Скобы двухлапковые из нержавеющей стали с полимерным покрытием СМД-П (INOX) .....	7
Скобы из оцинкованной стали с резиновым уплотнителем СМР .....	8
Скобы из нержавеющей стали с резиновым уплотнителем СМР (INOX) .....	9
Скобы подвесные из оцинкованной стали СМП .....	10
Скобы U-образные с метрической резьбой .....	10
Правила транспортирования, гарантийного хранения и эксплуатации .....	11

## ОСНОВНЫЕ ПАРАМЕТРЫ КАБЕЛЬНЫХ СКОБ

Тип скобы	Материал скобы	Покрытие	Температура эксплуатации	Климатическое исполнение
Скобы металлические однолапковые СМО / СМО(INOX)	СМО – оцинкованная сталь СМО(INOX) – нержавеющая сталь	отсутствует	-80... +150 °С	УХЛ1
Скобы металлическая однолапковая с полимерным покрытием СМО-П / СМО-П(INOX)	СМО-П – оцинкованная сталь СМО-П(INOX) – нержавеющая сталь	полиолефин	-55... +125 °С	УХЛ1
Скобы металлические двухлапковые СМД / СМД(INOX)	СМД – оцинкованная сталь СМД(INOX) – нержавеющая сталь	отсутствует	-80... +150 °С	УХЛ1
Скобы металлические двухлапковые с полимерным покрытием СМД-П / СМД-П(INOX)	СМД-П – оцинкованная сталь СМД-П(INOX) – нержавеющая сталь	полиолефин	-55... +125 °С	УХЛ1
Скобы металлические с резиновым уплотнителем СМР / СМР(INOX)	СМР – оцинкованная сталь СМР(INOX) – нержавеющая сталь	резина	-80... +150 °С	УХЛ1
Скобы металлические подвесная СМП	оцинкованная сталь	отсутствует	-80... +150 °С	УХЛ1
Скобы металлические U-образные с метрической резьбой	оцинкованная сталь	отсутствует	-80... +150 °С	УХЛ1

## ВЫБОР КРЕПЕЖНЫХ СКОБ ДЛЯ МОНТАЖА МЕТАЛЛУКАВА

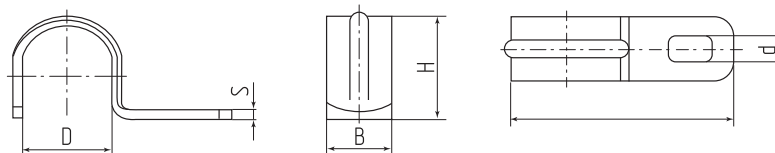
Металлорукав, мм	СМО / СМО-П СМО(INOX) / СМО-П(INOX)	СМД / СМД-П СМД(INOX) / СМД-П(INOX)	СМП	СМР / СМР(INOX)
Номинальный диаметр, мм				
Ø 6	10-11	10-11	-	9-10
Ø 8	12-13	12-13	-	11-12
Ø 10	14-15	14-15	15-25	13-14
Ø 12	16-17	16-17	15-25	15-16
Ø 15	19-20	19-20	15-25	19-20
Ø 18	21-22	21-22	15-25	21-22
Ø 20	25-26	25-26	20-30	23-24
Ø 22	25-26	25-26	15-25	25-26
Ø 25	31-32	31-32	24-32	31-32
Ø 32	38-40	38-40	-	39-40
Ø 38	48-50	48-50	-	49-50
Ø 50	60-63	60-63	-	57-60



### Скобы однолапковые из оцинкованной стали

Тип: СМО

- Для прокладки металлорукавов, стальных и полимерных труб
- Материал: оцинкованная сталь
- Ребро жесткости, проходящее по арочному изгибу скобы, существенно увеличивает допустимые нагрузки
- Пазы под крепежный винт продольной конфигурации предполагают возможность смещения скобы без полного демонтажа



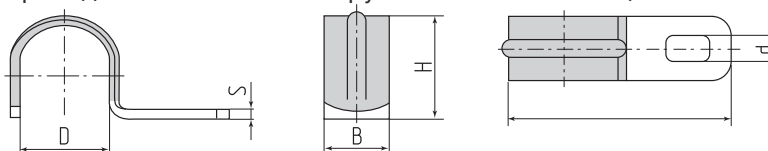
Наименование	Размеры, мм						Диаметр обхвата, мм	Упаковка шт.
	D	L	B	H	d	S		
СМО 8-9	9.2	23.0	10	7.5	4.0	0.8	8-9	100
СМО 10-11	11.2	25.0	10	9.5	4.0	0.8	10-11	100
СМО 12-13	13.2	28.0	10	11.5	5.0	0.8	12-13	100
СМО 14-15	15.2	30.5	10	13.5	5.0	1.0	14-15	100
СМО 16-17	17.2	32.5	10	15.5	5.0	1.0	16-17	100
СМО 19-20	20.2	35.5	12	18.5	5.0	1.0	19-20	100
СМО 21-22	22.2	37.5	12	20.5	5.0	1.0	21-22	100
СМО 25-26	26.2	44.5	12	24.0	6.0	1.0	25-26	100
СМО 31-32	32.5	51.5	14	30.0	6.0	1.2	31-32	50
СМО 38-40	40.5	59.5	14	37.0	6.0	1.2	38-40	50
СМО 48-50	50.5	76.0	16	47.0	6.0	1.8	48-50	50
СМО 60-63	63.5	89.0	16	59.0	6.0	1.8	60-63	50



### Скобы однолапковые из оцинкованной стали с полимерным покрытием

Тип: СМО-П

- Для прокладки и крепежа кабельных линий, металлорукавов в ПВХ-изоляции, полимерных и стальных труб
- Материал: оцинкованная сталь
- Покрытие: полиолефин
- Благодаря изолирующему покрытию скобы не повреждают оболочку и изоляцию кабелей
- Рекомендованы для монтажа открыто проложенных кабелей и проводов, а также металлорукавов в ПВХ-изоляции



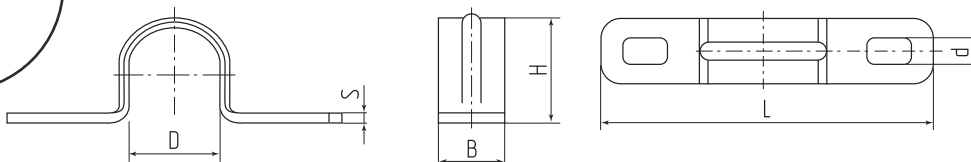
Наименование	Размеры, мм						Диаметр обхвата, мм	Упаковка шт.
	D	L	B	H	d	S		
СМО-П 14-15	15.2	30.5	10	13.5	5.0	1.0	14-15	100
СМО-П 16-17	17.2	32.5	10	15.5	5.0	1.0	16-17	100
СМО-П 19-20	20.2	35.5	12	18.5	5.0	1.0	19-20	100
СМО-П 21-22	22.2	37.5	12	20.5	5.0	1.0	21-22	100
СМО-П 25-26	26.2	44.5	12	24.0	6.0	1.0	25-26	100
СМО-П 31-32	32.5	51.5	14	30.0	6.0	1.2	31-32	50
СМО-П 38-40	40.5	59.5	14	37.0	6.0	1.2	38-40	50
СМО-П 48-50	50.5	76.0	16	47.0	6.0	1.8	48-50	50
СМО-П 60-63	63.5	89.0	16	59.0	6.0	1.8	60-63	50



### Скобы двухлапковые из оцинкованной стали

Тип: СМД

- Для прокладки металлорукавов, стальных и полимерных труб
- Материал: оцинкованная сталь
- Ребро жесткости, проходящее по арочному изгибу скобы, существенно увеличивает допустимые нагрузки
- Пазы под крепежный винт продольной конфигурации предполагают возможность смещения скобы без полного демонтажа



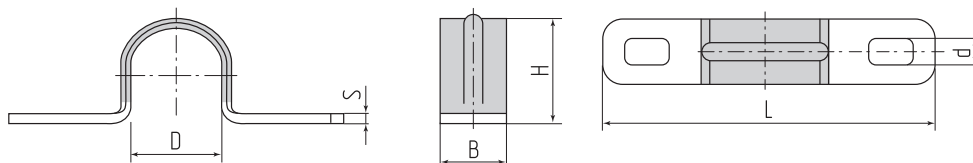
Наименование	Размеры, мм						Диаметр обхвата, мм	Упаковка шт.
	D	L	B	H	d	S		
СМД 8-9	9.2	35	10	7.5	4.0	0.8	8-9	100
СМД 10-11	11.2	37	10	9.5	4.0	0.8	10-11	100
СМД 12-13	13.2	40.5	10	11.5	5.0	0.8	12-13	100
СМД 14-15	15.2	42.5	10	13.5	5.0	0.8	14-15	100
СМД 16-17	17.2	44.5	10	15.5	5.0	0.8	16-17	100
СМД 19-20	20.2	49	12	18.5	5.0	1.0	19-20	100
СМД 21-22	22.2	51	12	20.5	5.0	1.0	21-22	100
СМД 25-26	26.2	61	12	24.0	6.0	1.0	25-26	100
СМД 31-32	32.5	67	12	30.0	6.0	1.0	31-32	50
СМД 38-40	40.5	76	14	37.0	6.0	1.2	38-40	50
СМД 48-50	50.5	87	14	47.0	6.0	1.2	48-50	50
СМД 60-63	63.5	100	14	59.0	6.0	1.2	60-63	50



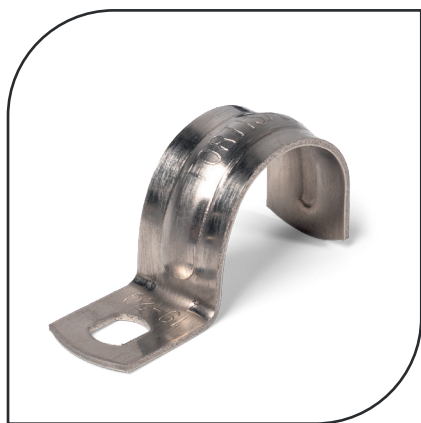
### Скобы двухлапковые из оцинкованной стали с полимерным покрытием

Тип: СМД-П

- Для прокладки и крепежа кабельных линий, металлорукавов в ПВХ-изоляции, полимерных и стальных труб
- Материал: оцинкованная сталь
- Покрытие: полиолефин
- Благодаря изолирующему покрытию скобы не повреждают оболочку и изоляцию кабелей
- Рекомендованы для монтажа открыто проложенных кабелей и проводов, а также металлорукавов в ПВХ-изоляции



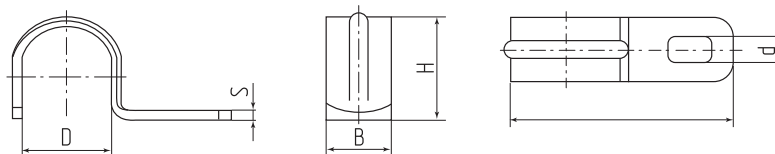
Наименование	Размеры, мм						Диаметр обхвата, мм	Упаковка шт.
	D	L	B	H	d	S		
СМД-П 14-15	15.2	42.5	10	13.5	5.0	0.8	14-15	100
СМД-П 16-17	17.2	44.5	10	15.5	5.0	0.8	16-17	100
СМД-П 19-20	20.2	49	12	18.5	5.0	1.0	19-20	100
СМД-П 21-22	22.2	51	12	20.5	5.0	1.0	21-22	100
СМД-П 25-26	26.2	61	12	24.0	6.0	1.0	25-26	100
СМД-П 31-32	32.5	67	12	30.0	6.0	1.0	31-32	50
СМД-П 38-40	40.5	76	14	37.0	6.0	1.2	38-40	50
СМД-П 48-50	50.5	87	14	47.0	6.0	1.2	48-50	50
СМД-П 60-63	63.5	100	14	59.0	6.0	1.2	60-63	50



### Скобы однолапковые из нержавеющей стали

Тип: СМО (INOX)

- Для прокладки металлорукавов, стальных и полимерных труб
- Материал: нержавеющая сталь AISI 201
- Ребро жесткости, проходящее по арочному изгибу скобы, существенно увеличивает допустимые нагрузки
- Пазы под крепежный винт продольной конфигурации предполагают возможность смещения скобы без полного демонтажа



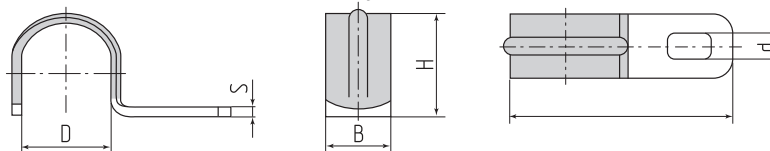
Наименование	Размеры, мм						Диаметр обхвата, мм	Упаковка шт.
	D	L	B	H	d	S		
СМО (INOX) 8-9	9.2	23	10	7.5	4.0	0.8	8-9	20
СМО (INOX) 10-11	11.2	25	10	9.5	4.0	0.8	10-11	20
СМО (INOX) 12-13	13.2	28	12	11.5	5.0	0.8	12-13	20
СМО (INOX) 14-15	15.2	32	12	13.5	5.0	1.0	14-15	20
СМО (INOX) 16-17	17.2	34	12	15.5	5.0	1.0	16-17	20
СМО (INOX) 19-20	20.2	37	12	18.5	5.0	1.0	19-20	20
СМО (INOX) 21-22	22.2	40	12	20.5	5.0	1.0	21-22	20
СМО (INOX) 25-26	26.2	46	14	24.5	6.0	1.0	25-26	20
СМО (INOX) 31-32	32.5	53	14	30.5	6.0	1.0	31-32	10
СМО (INOX) 38-40	40.5	62	14	37.5	6.0	1.0	38-40	10
СМО (INOX) 48-50	50.5	74	16	47.5	6.0	1.5	48-50	10
СМО (INOX) 60-63	63.5	88	16	59.5	6.0	1.5	60-63	10



### Скобы однолапковые из нержавеющей стали с полимерным покрытием

Тип: СМО-П (INOX)

- Для прокладки и крепежа кабельных линий, металлорукавов в ПВХ-изоляции, полимерных и стальных труб
- Материал: нержавеющая сталь AISI 201
- Покрытие: полиолефин
- Благодаря изолирующему покрытию скобы не повреждают оболочку и изоляцию кабелей
- Рекомендованы для монтажа открыто проложенных кабелей и проводов, а также металлорукавов в ПВХ-изоляции



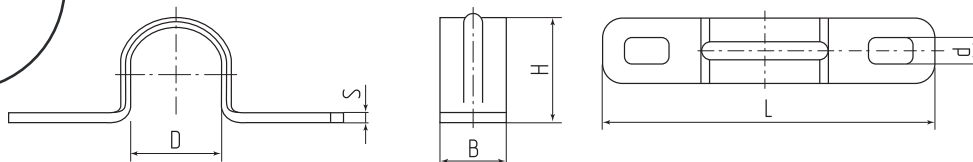
Наименование	Размеры, мм						Диаметр обхвата, мм	Упаковка шт.
	D	L	B	H	d	S		
СМО-П (INOX) 14-15	15.2	32	12	13.5	5.0	1.0	14-15	20
СМО-П (INOX) 16-17	17.2	34	12	15.5	5.0	1.0	16-17	20
СМО-П (INOX) 19-20	20.2	37	12	18.5	5.0	1.0	19-20	20
СМО-П (INOX) 21-22	22.2	40	12	20.5	5.0	1.0	21-22	20
СМО-П (INOX) 25-26	26.2	46	14	24.5	6.0	1.0	25-26	20
СМО-П (INOX) 31-32	32.5	53	14	30.5	6.0	1.0	31-32	10
СМО-П (INOX) 38-40	40.5	62	14	37.5	6.0	1.0	38-40	10
СМО-П (INOX) 48-50	50.5	74	16	47.5	6.0	1.5	48-50	10
СМО-П (INOX) 60-63	63.5	88	16	59.5	6.0	1.5	60-63	10



### Скобы двухлапковые из нержавеющей стали

Тип: СМД (INOX)

- Для прокладки металлорукавов, стальных и полимерных труб
- Материал: нержавеющая сталь AISI 201
- Ребро жесткости, проходящее по арочному изгибу скобы, существенно увеличивает допустимые нагрузки
- Пазы под крепежный винт продольной конфигурации предполагают возможность смещения скобы без полного демонтажа



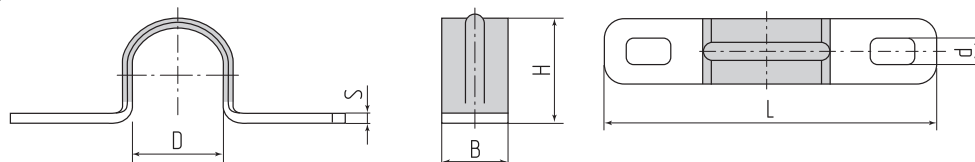
Наименование	Размеры, мм						Диаметр обхвата, мм	Упаковка шт.
	D	L	B	H	d	S		
СМД (INOX) 8-9	9.2	35	10	7.5	4.0	4.0	8-9	20
СМД (INOX) 10-11	11.2	37	10	9.5	4.0	4.0	10-11	20
СМД (INOX) 12-13	13.2	42	12	11.5	5.0	5.0	12-13	20
СМД (INOX) 14-15	15.2	44	12	13.5	5.0	5.0	14-15	20
СМД (INOX) 16-17	17.2	46	12	15.5	5.0	5.0	16-17	20
СМД (INOX) 19-20	20.2	50	12	18.5	5.0	5.0	19-20	20
СМД (INOX) 21-22	22.2	54	12	20.5	5.0	5.0	21-22	20
СМД (INOX) 25-26	26.2	64	14	24.5	6.0	6.0	25-26	20
СМД (INOX) 31-32	32.5	72	14	30.5	6.0	6.0	31-32	10
СМД (INOX) 38-40	40.5	80	14	37.5	6.0	6.0	38-40	10
СМД (INOX) 48-50	50.5	90	14	47.5	6.0	6.0	48-50	10
СМД (INOX) 60-63	63.5	104	16	59.5	6.0	6.0	60-63	10



### Скобы двухлапковые из нержавеющей стали с полимерным покрытием

Тип: СМД-П (INOX)

- Для прокладки и крепежа кабельных линий, металлорукавов в ПВХ-изоляции, полимерных и стальных труб
- Материал: нержавеющая сталь AISI 201
- Покрытие: полиолефин
- Благодаря изолирующему покрытию скобы не повреждают оболочку и изоляцию кабелей
- Рекомендованы для монтажа открыто проложенных кабелей и проводов, а также металлорукавов в ПВХ-изоляции



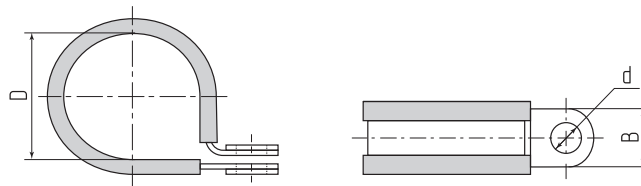
Наименование	Размеры, мм						Диаметр обхвата, мм	Упаковка шт.
	D	L	B	H	d	S		
СМД-П (INOX) 14-15	15.2	44	12	13.5	5.0	0.8	14-15	20
СМД-П (INOX) 16-17	17.2	46	12	15.5	5.0	0.8	16-17	20
СМД-П (INOX) 19-20	20.2	50	12	18.5	5.0	1.0	19-20	20
СМД-П (INOX) 21-22	22.2	54	12	20.5	5.0	1.0	21-22	20
СМД-П (INOX) 25-26	26.2	64	14	24.5	6.0	1.0	25-26	20
СМД-П (INOX) 31-32	32.5	72	14	30.5	6.0	1.0	31-32	10
СМД-П (INOX) 38-40	40.5	80	14	37.5	6.0	1.0	38-40	10
СМД-П (INOX) 48-50	50.5	90	14	47.5	6.0	1.0	48-50	10
СМД-П (INOX) 60-63	63.5	104	16	59.5	6.0	1.5	60-63	10



## Скобы из оцинкованной стали с резиновым уплотнителем

### Тип: CMP

- Для крепления кабелей, металлорукавов в изоляции, шлангов и труб к горизонтальным и вертикальным поверхностям
- Материал: оцинкованная сталь
- Материал уплотнительного профиля: EPDM резина
- Резиновый профиль предотвращает передачу вибраций, предохраняет от царапин, а также обеспечивает изоляцию
- Используется во многих отраслях промышленности: химической, судостроительной, добывающей, пищевой, автомобильной, электроэнергетике и машиностроении



Наименование	Диаметр кабеля, мм	Размеры, мм			Упаковка, шт.
		D	B	d	
CMP 6/15	5-6	6.0	15.0	6.0	50
CMP 8/15	7-8	8.0	15.0	6.0	50
CMP 10/15	9-10	10.0	15.0	6.0	50
CMP 12/15	11-12	12.0	15.0	6.0	50
CMP 14/15	13-14	14.0	15.0	6.0	50
CMP 16/15	15-16	16.0	15.0	6.0	50
CMP 18/15	17-18	18.0	15.0	6.0	50
CMP 20/15	19-20	20.0	15.0	6.0	50
CMP 22/15	21-22	22.0	15.0	6.0	25
CMP 24/15	23-24	24.0	15.0	6.0	25
CMP 26/15	25-26	26.0	15.0	6.0	25
CMP 28/15	27-28	28.0	15.0	6.0	25
CMP 30/15	29-31	30.0	15.0	6.0	25
CMP 32/15	31-32	32.0	15.0	6.0	25
CMP 34/15	33-34	34.0	15.0	6.0	25
CMP 36/15	35-36	36.0	15.0	6.0	25
CMP 38/15	37-38	38.0	15.0	6.0	25
CMP 40/15	39-40	40.0	15.0	6.0	20
CMP 42/15	41-42	42.0	15.0	6.0	20
CMP 44/15	43-44	44.0	15.0	6.0	20
CMP 46/15	45-46	46.0	15.0	6.0	20
CMP 48/15	47-48	48.0	15.0	6.0	20
CMP 50/15	49-50	50.0	15.0	6.0	10
CMP 55/15	52-55	55.0	15.0	6.0	10
CMP 60/15	57-60	60.0	15.0	6.0	10
CMP 65/15	62-65	65.0	15.0	6.0	10

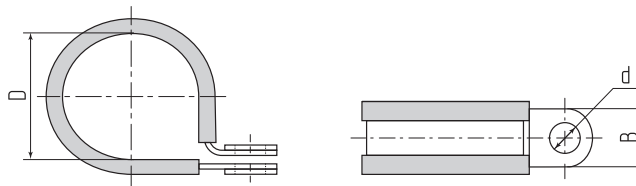




## Скобы из нержавеющей стали с резиновым уплотнителем

### Тип: CMP (INOX)

- Для крепления кабелей, металлорукавов в изоляции, шлангов и труб к горизонтальным и вертикальным поверхностям
- Материал: нержавеющая сталь AISI 201
- Материал уплотнительного профиля: EPDM резина
- Резиновый профиль предотвращает передачу вибраций, предохраняет от царапин, а также обеспечивает изоляцию
- Используется во многих отраслях промышленности: химической, судостроительной, добывающей, пищевой, автомобильной, электроэнергетике и машиностроении



Наименование	Диаметр кабеля, мм	Размеры, мм			Упаковка, шт.
		D	B	d	
CMP (INOX) 10/15	9-10	10.0	15.0	6.0	50
CMP (INOX) 12/15	11-12	12.0	15.0	6.0	50
CMP (INOX) 14/15	13-14	14.0	15.0	6.0	50
CMP (INOX) 16/15	15-16	16.0	15.0	6.0	50
CMP (INOX) 20/15	19-20	20.0	15.0	6.0	50
CMP (INOX) 24/15	23-24	24.0	15.0	6.0	25
CMP (INOX) 28/15	27-28	28.0	15.0	6.0	25
CMP (INOX) 32/15	31-32	32.0	15.0	6.0	25
CMP (INOX) 38/15	37-38	38.0	15.0	6.0	25
CMP (INOX) 40/15	39-40	40.0	15.0	6.0	20
CMP (INOX) 44/15	43-44	44.0	15.0	6.0	20
CMP (INOX) 50/15	49-50	50.0	15.0	6.0	10
CMP (INOX) 60/15	57-60	60.0	15.0	6.0	10
CMP (INOX) 65/15	62-65	65.0	15.0	6.0	10



### Производство стальных кабельных скоб «Fortisflex»

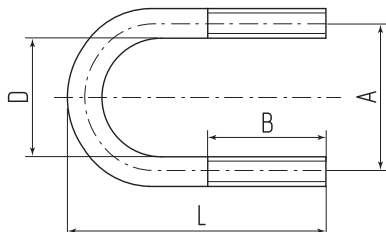
- Собственное производство на базе завода «КВТ»
- Полная линейка размеров: от 6 до 63 мм
- Низкие цены от производителя
- Из оцинкованной и нержавеющей стали
- С полимерной оболочкой и без оболочки



### Скобы U-образные

Тип: U

- Для крепления полимерных и стальных труб к вертикальным и горизонтальным поверхностям
- Материал: оцинкованная сталь
- Могут быть использованы в качестве скользящей опоры, а также для установки шкафов на мачты круглого сечения



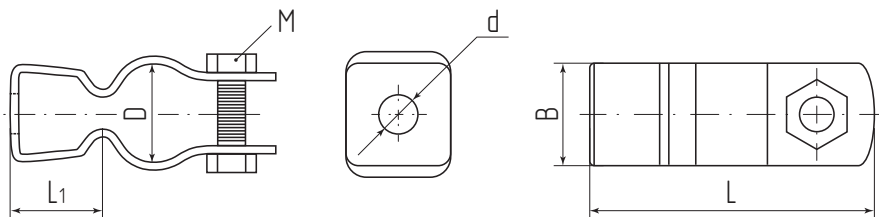
Наименование	Размеры, мм				Резьба гайки	Упаковка шт.
	D	A	L	B		
U-1/2"	21.3	30	50	30	M6	2500
U-3/4"	26.9	35	60	30	M6	1250
U-1"	33.7	42	70	30	M8	750
U-1 1/4"	42.4	53	80	40	M8	750
U-1 1/2"	48.3	57	90	50	M8	500
U-2"	60.3	74	100	50	M10	250
U-2 1/2"	76.1	90	120	50	M10	250
U-3"	88.9	105	140	60	M10	125
U-4"	114.3	130	160	65	M12	100
U-5"	139.7	157	200	65	M12	100
U-6"	165.1	185	220	90	M16	50



### Скобы подвесные из оцинкованной стали

Тип: СМП

- Для крепления металлорукавов, кабелей и труб к горизонтальным и вертикальным поверхностям
- Материал: оцинкованная сталь
- Конструкция скобы позволяет прокладывать кабельные линии одному человеку
- Возможность в любой момент демонтировать изделие или заменить его на новое, сохраняя установленное крепление
- Используется во всех категориях зданий: жилые, общественные, производственные и складские



Наименование	Размеры, мм				Диаметр обхвата, мм	Упаковка шт.
	L	L <sub>1</sub>	B	d		
СМП-15	54	17	22	7	15-25	300
СМП-20	56	16	22	7	20-30	300
СМП-25	67	17	22	7	24-32	300

## ПРАВИЛА ТРАНСПОРТИРОВАНИЯ, ГАРАНТИЙНОГО ХРАНЕНИЯ И ЭКСПЛУАТАЦИИ

1. Металлические кабельные скобы в упакованном виде можно транспортировать автомобильным транспортом с закрытым кузовом, железнодорожным транспортом в закрытых вагонах, авиационным транспортом в негерметизированных отсеках, речным или морским транспортом (в трюмах), либо в контейнерах всеми перечисленными видами транспорта.

2. Транспортирование должно осуществляться в соответствии с правилами перевозок, действующими на каждом виде транспорта. При хранении и транспортиро-

вании скобы должны быть защищены от механических повреждений.

3. Условия транспортирования и хранения металлических кабельных скоб в части воздействия климатических факторов окружающей среды – по группе 4 ГОСТ 15150-69.

4. Размер потребительской, транспортной упаковок, а также количество упакованных изделий может меняться в зависимости от типоразмера, объема партии и условий транспортирования на усмотрение поставщика.

5. Информацию о сроках гарантийного хранения Вы можете узнать на сайте [www.kvt.su](http://www.kvt.su)