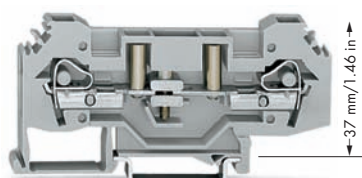


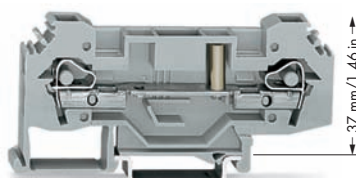
Клеммы с размыкателями для тестирования и измерений, клеммы с заземлением и размыкателями 6 мм²

Серия 282

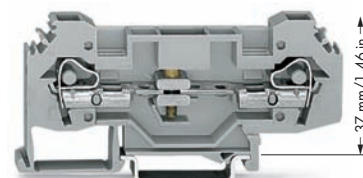
0,2 - 6 мм ² 400 V/6 kV/3 ① I _N 41 A Ширина клеммы 8 мм / 0,315 дюйма 12 - 13 мм / 0,49 дюйма ②	AWG 24 - 10 300 В, 30 А ^{UL} 300 В, 40 А ^{CE}	0,2 - 6 мм ² 400 V/6 kV/3 ① I _N 41 A Ширина клеммы 8 мм / 0,315 дюйма 12 - 13 мм / 0,49 дюйма ②	AWG 24 - 10 300 В, 30 А ^{UL} 300 В, 40 А ^{CE}	0,2 - 6 мм ² 400 V/6 kV/3 ① I _N 41 A Ширина клеммы 8 мм / 0,315 дюйма 12 - 13 мм / 0,49 дюйма ②	AWG 24 - 10 300 В, 30 А ^{UL} 300 В, 40 А ^{CE}
---	---	---	---	---	---



87,5 мм/3.44 in



87,5 мм/3.44 in



87,5 мм/3.44 in

Код	Кол-во в компл.	Код	Кол-во в компл.	Код	Кол-во в компл.
Клеммы с размыкателями для тестирования и измерений, с тестовым гнездом 4 мм Ø		Проходная клемма		Клеммы с размыкателями для тестирования и измерений, без тестового гнезда	
серые	282-131 25	серые	282-133 25	серые	282-135 25
Принадлежности		Принадлежности		Принадлежности	
Перемычка "гребень через один", изолир., I _N 41 A серые		Перемычка "гребень через один", изолир., I _N 41 A серые		Перемычка "гребень через один", изолир., I _N 41 A серые	
	282-409 100 (4x25)		282-409 100 (4x25)		282-409 100 (4x25)
Заглушка, с креплением на защелке, для предотвращения случайного замыкания оранжевые		Заглушка, с креплением на защелке, для предотвращения случайного замыкания оранжевые		Заглушка, с креплением на защелке, для предотвращения случайного замыкания оранжевые	
	282-137 100 (4x25)		282-137 100 (4x25)		282-137 100 (4x25)
Принадлежности, серия 282					
Система маркировки: WMB (см. раздел 13)					
Торцевые и промежуточные пластины, толщ. 4 мм оранжевые		Модуль тестового штекера типа В, возможно объединение нескольких элементов, ширина 8 мм			
	282-315 50 (2x25)	серые	282-314 50 (2x25)	серые	709-310 100 (4x25)
Поперечная перемычка, изолир., I _N 41 A		Модуль разделителя типа В, возможно объединение нескольких элементов, ширина 8 мм			
	серые 282-402 100 (4x25)	серые	709-311 100 (4x25)		
Предупреждающая маркировка, знак высокого напряжения, черная, 5 клемм					
	желтые 282-405 100 (4x25)				
Тестовый адаптер, ширина 8 мм, для клемм 1,5 - 10 мм ² , для тестового штекера 4 мм Ø					
	серые 209-170 50 (2x25)				
Безвинтовой оконечный стопор, для DIN-рейки 35 мм шириной 6 мм					
	серые 249-116 100 (4x25)				
Безвинтовой оконечный стопор, для DIN-рейки 35 мм шириной 10 мм					
	серые 249-117 50 (2x25)				