

Листовые кабельные лотки с круглым замком, серия ST

Система металлических перфорированных и неперфорированных листовых лотков, предназначенная для прокладки проводов и кабелей, позволяет осуществлять монтаж кабельных систем как внутри помещения, так и снаружи. Современные металлические лотки обеспечивают защиту кабельных систем от огня, атмосферных осадков, агрессивных сред, поэтому их применение актуально на любом производстве.

- Использование соединения “папа-мама” приводит к значительной экономии времени монтажа за счет быстрой фиксации стыка, а также к снижению стоимости трассы в целом за счет отсутствия дополнительных соединителей и уменьшения количества используемых метизов.
- Специальная конструкция замка у лотков исключает возможность повреждения кабеля при прокладке (замок не имеет острой кромки). Кроме того, круглая форма замка увеличивает несущую способность лотка.

Поворотные элементы и ответвители унифицированы, имеют неперфорированную конструкцию и используются как для перфорированных и неперфорированных лотков серии ST.

Технические характеристики

ТУ	ТУ-3400-011-25049042-2013		
Материалы и типы покрытий	Сталь, оцинкованная горячим конвейерным способом по методу Сендзимира (стандартное исполнение). Марка стали 08ПС, покрытие: группа ХП, класс 2 по ГОСТ 14918-80, толщина покрытия 10-18 мкм. Горячее цинкование Сталь 08ПС, с последующим после изготовления элементов цинковым покрытием, нанесенным методом горячего цинкования по ГОСТу 9.307-89, толщина цинкового покрытия 40-200 мкм. Нержавеющая сталь Сталь нержавеющая марки AISI 304 (аналог 08Х18Н10 по ГОСТу 5632-72)		
Климатическое исполнение	- IP 00: прямые элементы и аксессуары без крышек; - IP 20: прямые элементы с перфорированной основой и аксессуары с крышками; - IP 40: прямые элементы с неперфорированной основой и аксессуары с крышками		
Температуры эксплуатации и монтажа	От -60 °С до +60 °С		
Толщина металла, мм: при ширине лотка 50-300 мм, при ширине лотка 400-600 мм	Оцинкованный (станд. исп.)*	Горячий цинк	Нержавеющая сталь
	0,7 1,0	1,2 1,2	0,8 0,8
Длина лотка (L), мм - стандартное исп. - горячий цинк - нерж. сталь	2000, 3000; 2000, 3000; 2500		
Ширина лотка (B), мм	50, 100, 150, 200, 300, 400, 500, 600		
Высота борта (H), мм	50, 80, 100		
Тип замка	круглый		
Тип лотка	перфорированный, неперфорированный		
Тип соединения	внахлест (“папа-мама”)		
Монтаж**:	комплект метизов КМ-1, арт. EI-05.12.00.006, в местах отрезков с использованием соединительной пластины		

* - возможно изготовление лотков толщиной металла 1,0; 1,2 мм

** - соединители и крепежные изделия в базовую комплектацию не входят, поставляются отдельно

Листовой лоток ST прямой высотой 50 мм

Для монтажа используется комплект метизов KM1. Количество комплектов на соединение см. таблицу типоразмеров.

В местах отрезков и при соединении лотков однотипными торцами используется соединительная пластина (2 шт. на соединение) и необходимое кол-во метизов.

Крепежные изделия в базовую комплектацию не входят, поставляются отдельно.

Технические характеристики

тип соединения	внахлест («папа-мама»)
тип замка	круглый
материал	сталь, оцинкованная по методу Сендзимира

* возможные исполнения: горячее цинкование, нержавеющая сталь (см. стр. 85)

Неперфорированный (станд. исп.)

Высота H, мм	Ширина W, мм	Толщина металла, мм	Sn*, мм ²	Кол-во комплектов метизов, шт	Длина лотка L=2 м		Длина лотка L=3 м	
					Вес, кг	Артикул	Вес, кг	Артикул
50	50	0,7	1000	3	2,0	ST.0505.2007	3,0	ST.0505.3007
	100	0,7	2000	3	2,6	ST.1005.2007	3,7	ST.1005.3007
	150	0,7	3000	3	3,1	ST.1505.2007	4,7	ST.1505.3007
	200	0,7	4000	3	3,7	ST.2005.2007	5,5	ST.2005.3007
	300	0,7	6000	4	4,8	ST.3005.2007	7,2	ST.3005.3007
	400	1,0	8000	4	8,5	ST.4005.2010	12,7	ST.4005.3010
	500	1,0	10000	4	10,0	ST.5005.2010	15,1	ST.5005.3010
600	1,0	12000	4	11,7	ST.6005.2010	17,5	ST.6005.3010	

Перфорированный (станд. исп.)

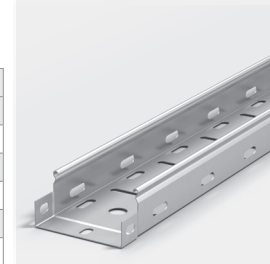
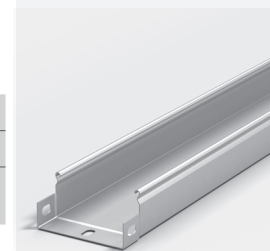
Высота H, мм	Ширина W, мм	Толщина металла, мм	Sn*, мм ²	Кол-во комплектов метизов, шт	Длина лотка L=2 м		Длина лотка L=3 м	
					Вес, кг	Артикул	Вес, кг	Артикул
50	50	0,7	1000	3	2,0	STP.0505.2007	3,0	STP.0505.3007
	100	0,7	2000	3	2,6	STP.1005.2007	3,9	STP.1005.3007
	150	0,7	3000	3	3,1	STP.1505.2007	4,7	STP.1505.3007
	200	0,7	4000	3	3,7	STP.2005.2007	5,5	STP.2005.3007
	300	0,7	6000	4	4,8	STP.3005.2007	7,2	STP.3005.3007
	400	1,0	8000	4	8,5	STP.4005.2010	12,7	STP.4005.3010
	500	1,0	10000	4	10,0	STP.5005.2010	15,1	STP.5005.3010
600	1,0	12000	4	11,7	STP.6005.2010	17,5	STP.6005.3010	

*Sn – полезная площадь лотка при 40% наполнении.

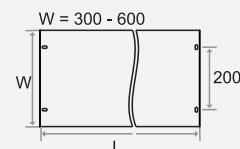
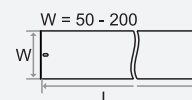
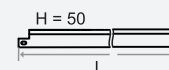
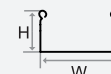
Сумма сечений проводов и кабелей, рассчитанных по их наружным диаметрам, включая изоляцию и наружные оболочки, не должна превышать для коробов (лотков) с открываемыми крышками – 40%

Sn = Ширина лотка * Высота лотка * 0,4

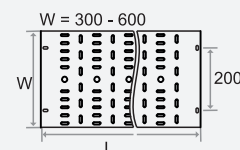
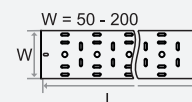
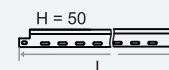
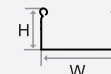
График безопасной рабочей нагрузки (БРН) для прямых лотков высотой 50 мм



Неперфорированный



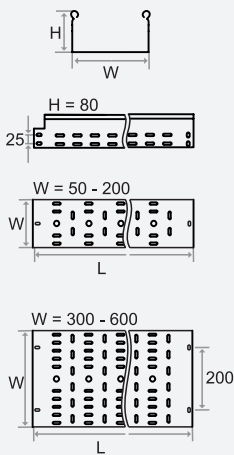
Перфорированный



Неперфорированный



Перфорированный



Листовой лоток ST прямой высотой 80 мм

Для монтажа используется комплект метизов KM1. Количество комплектов на соединение см. таблицу типоразмеров.

В местах отрезков и при соединении лотков однотипными торцами используется соединительная пластина (2 шт. на соединение) и необходимое кол-во метизов.

Крепежные изделия в базовую комплектацию не входят, поставляются отдельно.

Технические характеристики

тип соединения	внахлест («папа-мама»)
тип замка	круглый
материал	сталь, оцинкованная по методу Сендзимира

* возможные исполнения: горячее цинкование, нержавеющая сталь (см. стр. 85)

Неперфорированный (станд. исп.)

Высота H, мм	Ширина W, мм	Толщина металла, мм	Sn*, мм ²	Кол-во комплектов метизов, шт	Длина лотка L=2 м		Длина лотка L=3 м	
					Вес, кг	Артикул	Вес, кг	Артикул
80	100	0,7	3200	5	3,2	ST.1008.2007	4,9	ST.1008.3007
	150	0,7	4800	5	3,8	ST.1508.2007	5,7	ST.1508.3007
	200	0,7	6400	5	4,4	ST.2008.2007	6,6	ST.2008.3007
	300	0,7	9600	6	5,5	ST.3008.2007	8,2	ST.3008.3007
	400	1,0	12800	6	9,4	ST.4008.2010	14,2	ST.4008.3010
	500	1,0	16000	6	11,0	ST.5008.2010	16,6	ST.5008.3010
	600	1,0	19200	6	12,6	ST.6008.2010	19,0	ST.6008.3010

Перфорированный (станд. исп.)

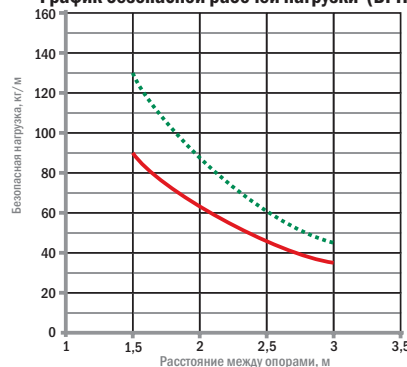
Высота H, мм	Ширина W, мм	Толщина металла, мм	Sn*, мм ²	Кол-во комплектов метизов, шт	Длина лотка L=2 м		Длина лотка L=3 м	
					Вес, кг	Артикул	Вес, кг	Артикул
80	100	0,7	3200	5	3,2	STP.1008.2007	4,9	STP.1008.3007
	150	0,7	4800	5	3,8	STP.1508.2007	5,7	STP.1508.3007
	200	0,7	6400	5	4,4	STP.2008.2007	6,6	STP.2008.3007
	300	0,7	9600	6	5,5	STP.3008.2007	8,2	STP.3008.3007
	400	1,0	12800	6	9,4	STP.4008.2010	14,2	STP.4008.3010
	500	1,0	16000	6	11,0	STP.5008.2010	16,6	STP.5008.3010
	600	1,0	19200	6	12,6	STP.6008.2010	19,0	STP.6008.3010

* Sn – полезная площадь лотка при 40% наполнении.

Сумма сечений проводов и кабелей, рассчитанных по их наружным диаметрам, включая изоляцию и наружные оболочки, не должна превышать для коробов (лотков) с открываемыми крышками – 40%

Sn = Ширина лотка * Высота лотка * 0,4

График безопасной рабочей нагрузки (БРН) для прямых лотков высотой 80 мм



БРН составляет 80% от данных, полученных при испытании на нагрузку по ГОСТ 52868-2007 с соблюдением следующих условий:

- горизонтальный монтаж на жесткие опоры;
- нагрузка равномерно распределена (как продольно, так и поперечно);
- расстояние от места стыка прямых секций в концевом пролете до опоры составляет 1/4 - 1/5 от длины пролета;
- отсутствие соединений на конечных пролетах;
- продольный прогиб не более 1/100 от длины пролета;
- поперечный прогиб не более 1/20 от ширины лотка.

Листовой лоток ST прямой высотой 100 мм

Для монтажа используется комплект метизов KM1. Количество комплектов на соединение см. таблицу типоразмеров.

В местах отрезков и при соединении лотков однотипными торцами используется соединительная пластина (2 шт. на соединение) и необходимое кол-во метизов.

Крепежные изделия в базовую комплектацию не входят, поставляются отдельно.

Технические характеристики

тип соединения	внахлест («папа-мама»)
тип замка	круглый
материал	сталь, оцинкованная по методу Сендзимира

* возможные исполнения: горячее цинкование, нержавеющая сталь (см. стр. 85)

Неперфорированный (станд. исп.)

Высота Н, мм	Ширина W, мм	Толщина металла, мм	Sp*, мм ²	Кол-во комплектов метизов, шт	Длина лотка L=2 м		Длина лотка L=3 м	
					Вес, кг	Артикул	Вес, кг	Артикул
100	100	0,7	4000	5	3,7	ST.1010.2007	5,5	ST.1010.3007
	150	0,7	6000	5	4,3	ST.1510.2007	6,4	ST.1510.3007
	200	0,7	8000	5	4,8	ST.2010.2007	7,2	ST.2010.3007
	300	0,7	12000	6	5,9	ST.3010.2007	8,9	ST.3010.3007
	400	1,0	16000	6	10,0	ST.4010.2010	15,1	ST.4010.3010
	500	1,0	20000	6	11,7	ST.5010.2010	17,5	ST.5010.3010
	600	1,0	24000	6	13,3	ST.6010.2010	19,9	ST.6010.3010

Перфорированный (станд. исп.)

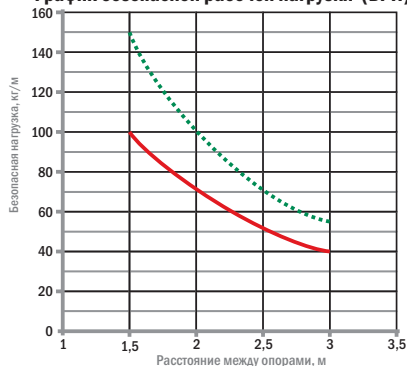
Высота Н, мм	Ширина W, мм	Толщина металла, мм	Sp*, мм ²	Кол-во комплектов метизов, шт	Длина лотка L=2 м		Длина лотка L=3 м	
					Вес, кг	Артикул	Вес, кг	Артикул
100	100	0,7	4000	5	3,7	STP.1010.2007	5,5	STP.1010.3007
	150	0,7	6000	5	4,3	STP.1510.2007	6,4	STP.1510.3007
	200	0,7	8000	5	4,8	STP.2010.2007	7,2	STP.2010.3007
	300	0,7	12000	6	5,9	STP.3010.2007	8,9	STP.3010.3007
	400	1,0	16000	6	10,0	STP.4010.2010	15,1	STP.4010.3010
	500	1,0	20000	6	11,7	STP.5010.2010	17,5	STP.5010.3010
	600	1,0	24000	6	13,3	STP.6010.2010	19,9	STP.6010.3010

*Sp – полезная площадь лотка при 40% наполнении.

Сумма сечений проводов и кабелей, рассчитанных по их наружным диаметрам, включая изоляцию и наружные оболочки, не должна превышать для коробов (лотков) с открываемыми крышками – 40%

Sp = Ширина лотка * Высота лотка * 0,4

График безопасной рабочей нагрузки (БРН) для прямых лотков высотой 100 мм

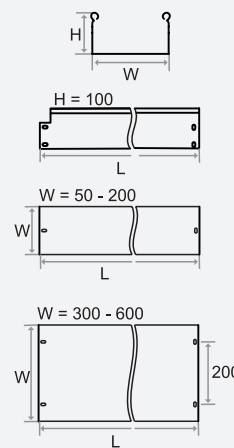


БРН составляет 80% от данных, полученных при испытании на нагрузку по ГОСТ 52868-2007 с соблюдением следующих условий:

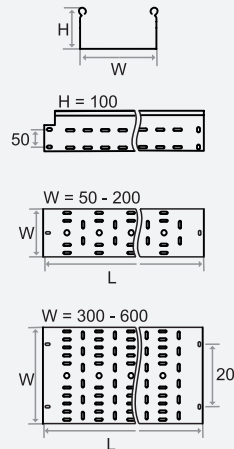
- горизонтальный монтаж на жесткие опоры;
- нагрузка равномерно распределена (как продольно, так и поперечно);
- расстояние от места стыка прямых секций в концевом пролете до опоры составляет 1/4 - 1/5 от длины пролета;
- отсутствие соединений на конечных пролетах;
- продольный прогиб не более 1/100 от длины пролета;
- поперечный прогиб не более 1/20 от ширины лотка.

— Ширина лотка: 50-300 мм
 - - - Ширина лотка: 400-600 мм

Неперфорированный



Перфорированный

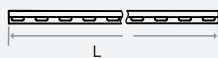
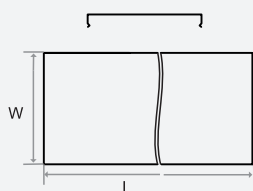
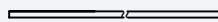
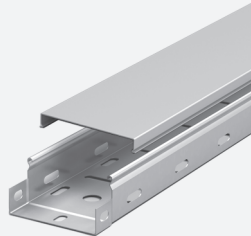
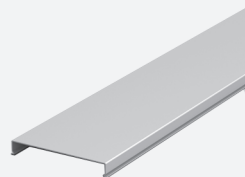


Крышка на лоток прямой СТ

Назначение: защита кабелей от внешних воздействий.

Используется как аксессуар для прямых листовых лотков серии ST (перфорированных и неперфорированных).

Защелкивается на лоток простым нажатием (С-образный профиль кромки).



Технические характеристики

тип замка	круглый
материал	сталь, оцинкованная по методу Сендзимира

* возможные исполнения: горячее цинкование, нержавеющая сталь (см. стр. 85)

Стандартное исполнение

Ширина крышки W, мм	Совместима с шириной лотка, мм	Толщина металла, мм	Длина лотка L=2 м		Длина лотка L=3 м	
			Вес, кг	Артикул	Вес, кг	Артикул
56	50	0,7	1,0	СТ.05.2007	1,4	СТ.05.3007
106	100	0,7	1,6	СТ.10.2007	2,3	СТ.10.3007
156	150	0,7	2,1	СТ.15.2007	3,1	СТ.15.3007
206	200	0,7	2,6	СТ.20.2007	4,0	СТ.20.3007
306	300	0,7	3,8	СТ.30.2007	5,6	СТ.30.3007
406	400	0,7	4,9	СТ.40.2007	7,3	СТ.40.3007
506	500	0,7	6,0	СТ.50.2007	9,0	СТ.50.3007
606	600	0,7	7,1	СТ.60.2007	10,7	СТ.60.3007

Перегородка в лоток прямой РТ

Назначение: разделение кабелей внутри лотка

Перфорированная по всей длине нижняя планка, круглый замок, исключая острую кромку. Для монтажа кабельной трассы с крышками рекомендуется использовать перегородку высоты на размер меньше высоты борта лотка.

Используется как аксессуар для прямых листовых лотков серии ST (перфорированный, неперфорированный).

Для монтажа используется комплект метизов КМ1 арт. Е1-05.12.00.006 в количестве два комплекта на соединение. Крепежные изделия в базовую комплектацию не входят, поставляются отдельно.

Технические характеристики

тип замка	круглый
материал	сталь, оцинкованная по методу Сендзимира

* возможные исполнения: горячее цинкование, нержавеющая сталь (см. стр. 85)

Стандартное исполнение

Длина L, мм	Высота H, мм	Толщина металла, мм	Вес, кг	Артикул
2000	35	0,7	0,8	РТ.03.2007
	50	0,7	1,0	РТ.05.2007
	80	0,7	1,3	РТ.08.2007
	100	0,7	1,5	РТ.10.2007
3000	35	0,7	1,2	РТ.03.3007
	50	0,7	1,5	РТ.05.3007
	80	0,7	2,0	РТ.08.3007
	100	0,7	2,3	РТ.10.3007

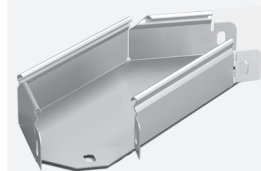
Угол горизонтальный STH 90°

Предназначен для поворота трассы в горизонтальной плоскости под углом 90°.

Для монтажа используется комплект метизов KM1 (количество комплектов на соединение см. таблицу типоразмеров). Крепежные изделия в базовую комплектацию не входят, поставляются отдельно.

Технические характеристики

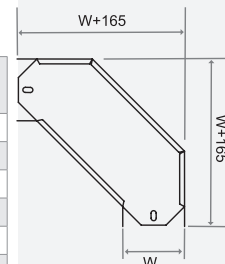
тип соединения	внахлест («папа-мама»)
тип замка	круглый
материал	сталь, оцинкованная по методу Сендимира



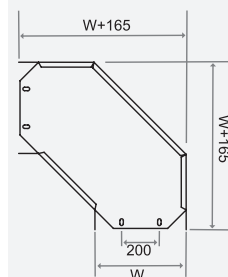
* возможные исполнения: горячее цинкование, нержавеющая сталь (см. W 50 - 200 мм стр. 85)

Стандартное исполнение

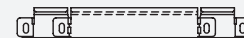
Высота H, мм	Ширина просвета W, мм	Толщина металла, мм	Вес, кг	Комплектов метизов, шт	Артикул
50	50	0,7	0,4	6	STH.0505.907
	100	0,7	0,6	6	STH.1005.907
	150	0,7	0,8	6	STH.1505.907
	200	0,7	1,0	6	STH.2005.907
	300	0,7	1,6	8	STH.3005.907
	400	1,0	3,2	8	STH.4005.910
	500	1,0	4,2	8	STH.5005.910
80	100	0,7	1,0	10	STH.1008.907
	150	0,7	1,2	10	STH.1508.907
	200	0,7	1,5	10	STH.2008.907
	300	0,7	2,6	12	STH.3008.907
	400	1,0	4,2	12	STH.4008.910
	500	1,0	5,4	12	STH.5008.910
100	100	0,7	1,3	10	STH.1010.907
	150	0,7	1,6	10	STH.1510.907
	200	0,7	1,9	10	STH.2010.907
	300	0,7	2,6	12	STH.3010.907
	400	1,0	4,9	12	STH.4010.910
	500	1,0	6,2	12	STH.5010.910
	600	1,0	7,7	12	STH.6010.910



W 300 - 600 мм



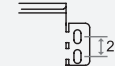
H = 50



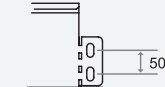
H = 50



H = 80



H = 100



Крышка на угол горизонтальный CSTH 90°

Назначение: защита кабелей от внешних воздействий.

Используется как аксессуар для углов горизонтальных STH-90.

Защелкивается на лоток простым нажатием (С-образный профиль кромки).

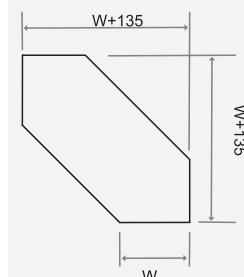
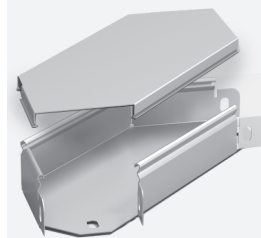
Технические характеристики

тип замка	круглый
материал	сталь, оцинкованная по методу Сендимира

* возможные исполнения: горячее цинкование, нержавеющая сталь (см. стр. 85)

Стандартное исполнение

Совместима с шириной лотка, мм	Ширина просвета крышки (W), мм	Габаритная ширина (W+160), мм	Толщина металла, мм	Вес, кг	Артикул
50	54	210	0,7	0,2	CSTH.05.907
100	104	260	0,7	0,4	CSTH.10.907
150	154	310	0,7	0,5	CSTH.15.907
200	204	360	0,7	0,7	CSTH.20.907
300	304	460	0,7	1,2	CSTH.30.907
400	404	560	0,7	1,7	CSTH.40.907
500	504	660	0,7	2,4	CSTH.50.907
600	604	760	0,7	3,2	CSTH.60.907



15



Угол горизонтальный STH 45°

Предназначен для поворота трассы в горизонтальной плоскости под углом 45°.

Для монтажа используется комплект метизов KM1 (количество комплектов на соединение см. таблицу типоразмеров). Крепежные изделия в базовую комплектацию не входят, поставляются отдельно.

Технические характеристики

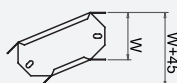
тип соединения	внахлест («папа-мама»)
тип замка	круглый
материал	сталь, оцинкованная по методу Сендзимира

* возможные исполнения: горячее цинкование, нержавеющая сталь (см. стр. 85)

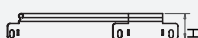
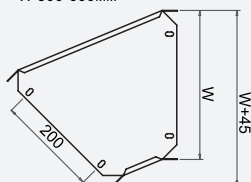
Стандартное исполнение

Высота H, мм	Ширина просвета W, мм	Толщина металла, мм	Вес, кг	Комплектов метизов, шт	Артикул
50	50	0,7	0,3	6	STH.0505.407
	100	0,7	0,4	6	STH.1005.407
	150	0,7	0,6	6	STH.1505.407
	200	0,7	0,7	6	STH.2005.407
	300	0,7	1,1	8	STH.3005.407
	400	1,0	2,3	8	STH.4005.410
	500	1,0	3,0	8	STH.5005.410
	600	1,0	3,9	8	STH.6005.410
80	100	0,7	0,5	10	STH.1008.407
	150	0,7	0,7	10	STH.1508.407
	200	0,7	0,9	10	STH.2008.407
	300	0,7	1,3	12	STH.3008.407
	400	1,0	2,5	12	STH.4008.410
	500	1,0	3,3	12	STH.5008.410
	600	1,0	4,2	12	STH.6008.410
	100	100	0,7	0,6	10
100	150	0,7	0,8	10	STH.1510.407
	200	0,7	1,0	10	STH.2010.407
	300	0,7	1,4	12	STH.3010.407
	400	1,0	2,7	12	STH.4010.410
	500	1,0	3,5	12	STH.5010.410
	600	1,0	4,5	12	STH.6010.410

W 50-200мм

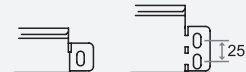


W 300-600мм

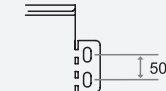


H = 50

H = 80



H = 100



Крышка на угол горизонтальный CSTH 45°

Назначение: защита кабелей от внешних воздействий.

Используется как аксессуар для углов горизонтальных STH-45. Защелкивается на лоток простым нажатием (С-образный профиль кромки).

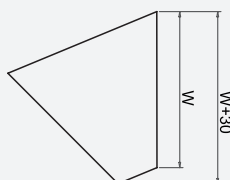
Технические характеристики

тип замка	круглый
материал	сталь, оцинкованная по методу Сендзимира

* возможные исполнения: горячее цинкование, нержавеющая сталь (см. стр. 85)

Стандартное исполнение

Совместима с шириной лотка, мм	Ширина просвета крышки (W), мм	Габаритная ширина (W+80), мм	Толщина металла, мм	Вес, кг	Артикул
50	54	130	0,7	0,1	CSTH.05.407
100	104	180	0,7	0,2	CSTH.10.407
150	154	230	0,7	0,3	CSTH.15.407
200	204	280	0,7	0,4	CSTH.20.407
300	304	380	0,7	0,8	CSTH.30.407
400	404	480	0,7	1,1	CSTH.40.407
500	504	580	0,7	1,6	CSTH.50.407
600	604	680	0,7	2,1	CSTH.60.407



Угол внутренний STI 90°

Предназначен для поворота трассы вверх под углом 90°.

Для монтажа используется комплект метизов KM1 (количество комплектов на соединение см. таблицу типоразмеров).

Крепежные изделия в базовую комплектацию не входят, поставляются отдельно.

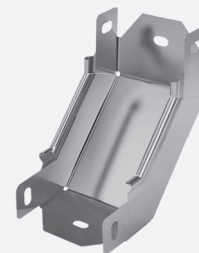
Технические характеристики

тип соединения	внахлест («папа-мама»)
тип замка	круглый
материал	сталь, оцинкованная по методу Сендзимира

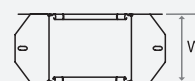
* возможные исполнения: горячее цинкование, нержавеющая сталь (см. стр. 85)

Стандартное исполнение

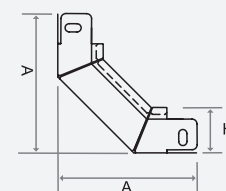
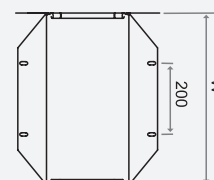
Высота (H), мм	Ширина (W), мм	Габаритный размер А, мм	Толщина металла, мм	Вес, кг	Комплектов метизов, шт	Артикул
50	50	140	0,7	0,2	6	STI.0505.907
	100		0,7	0,3	6	STI.1005.907
	150		0,7	0,4	6	STI.1505.907
	200		0,7	0,4	6	STI.2005.907
	300		0,7	0,6	8	STI.3005.907
	400		1,0	1,0	8	STI.4005.910
	500		1,0	1,2	8	STI.5005.910
	600		1,0	1,4	8	STI.6005.910
80	100	170	0,7	0,5	10	STI.1008.907
	150		0,7	0,5	10	STI.1508.907
	200		0,7	0,6	10	STI.2008.907
	300		0,7	0,8	12	STI.3008.907
	400		1,0	1,3	12	STI.4008.910
	500		1,0	1,6	12	STI.5008.910
	600		1,0	1,8	12	STI.6008.910
	100		100	190	0,7	0,6
150		0,7	0,7		10	STI.1510.907
200		0,7	0,8		10	STI.2010.907
300		0,7	0,9		12	STI.3010.907
400		1,0	1,6		12	STI.4010.910
500		1,0	1,9		12	STI.5010.910
600		1,0	2,1		12	STI.6010.910



W 50 - 200 мм

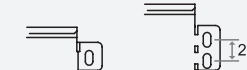


W 300 - 600 мм

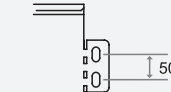


H = 50

H = 80



H = 100



Крышка на угол внутренний CSTI 90°

Назначение: защита кабелей от внешних воздействий.

Используется как аксессуар для углов горизонтальных STI-90.

Защелкивается на лоток простым нажатием (С-образный профиль кромки).

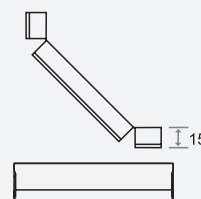
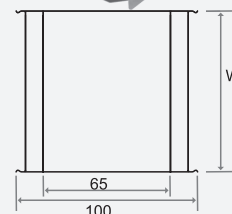
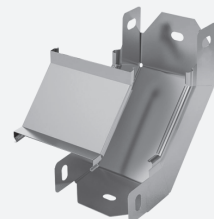
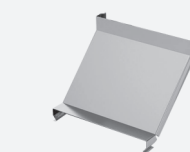
Технические характеристики

тип замка	круглый
материал	сталь, оцинкованная по методу Сендзимира

* возможные исполнения: горячее цинкование, нержавеющая сталь (см. стр. 85)

Стандартное исполнение

Совместима с шириной лотка, мм	Ширина крышки (W), мм	Длина, мм	Толщина металла, мм	Вес, кг	Артикул
50	56	82	0,7	0,04	CSTI.05.907
100	106	82	0,7	0,07	CSTI.10.907
150	156	82	0,7	0,09	CSTI.15.907
200	206	82	0,7	0,12	CSTI.20.907
300	306	82	0,7	0,17	CSTI.30.907
400	406	82	0,7	0,22	CSTI.40.907
500	506	82	0,7	0,27	CSTI.50.907
600	606	82	0,7	0,32	CSTI.60.907





Угол внутренний STI 45°

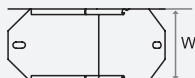
Предназначен для поворота трассы вверх под углом 45°. Для монтажа используется комплект метизов KM1 (количество комплектов на соединение см. таблицу типоразмеров). Крепежные изделия в базовую комплектацию не входят, поставляются отдельно.

Технические характеристики

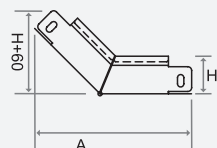
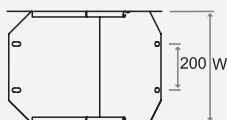
тип соединения	внахлест («папа-мама»)
тип замка	круглый
материал	сталь, оцинкованная по методу Сендзимира

* возможные исполнения: горячее цинкование, нержавеющая сталь (см. стр. 85)

W 50 - 200 мм

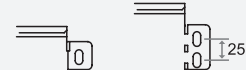


W 300 - 600 мм

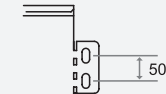


H = 50

H = 80

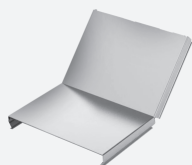


H = 100



Стандартное исполнение

Высота (H), мм	Ширина (W), мм	Габаритный размер А, мм	Толщина металла, мм	Вес, кг	Комплектов метизов, шт	Артикул
50	50	220	0,7	0,2	6	STI.0505.407
	100		0,7	0,3	6	STI.1005.407
	150		0,7	0,4	6	STI.1505.407
	200		0,7	0,4	6	STI.2005.407
	300		0,7	0,6	8	STI.3005.407
	400		1,0	1,0	8	STI.4005.410
	500		1,0	1,2	8	STI.5005.410
	600		1,0	1,4	8	STI.6005.410
80	100	220	0,7	0,5	10	STI.1008.407
	150		0,7	0,5	10	STI.1508.407
	200		0,7	0,6	10	STI.2008.407
	300		0,7	0,8	12	STI.3008.407
	400		1,0	1,3	12	STI.4008.410
	500		1,0	1,6	12	STI.5008.410
	600		1,0	1,8	12	STI.6008.410
	100		100	230	0,7	0,6
150		0,7	0,7		10	STI.1510.407
200		0,7	0,8		10	STI.2010.407
300		0,7	0,9		12	STI.3010.407
400		1,0	1,6		12	STI.4010.410
500		1,0	1,9		12	STI.5010.410
600		1,0	2,1		12	STI.6010.410



Крышка на угол внутренний CSTI 45°

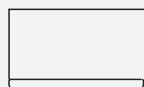
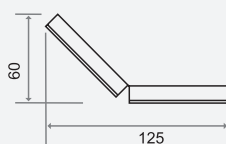
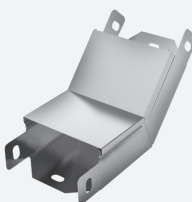
Назначение: защита кабелей от внешних воздействий.

Используется как аксессуар для углов горизонтальных STI-45. Защелкивается на лоток простым нажатием (С-образный профиль кромки).

Технические характеристики

тип замка	круглый
материал	сталь, оцинкованная по методу Сендзимира

* возможные исполнения: горячее цинкование, нержавеющая сталь (см. стр. 85)



Стандартное исполнение

Совместима с шириной лотка, мм	Ширина крышки (W), мм	Длина, мм	Толщина металла, мм	Вес, кг	Артикул
50	56	125	0,7	0,04	CSTI.05.407
100	106		0,7	0,07	CSTI.10.407
150	156		0,7	0,09	CSTI.15.407
200	206		0,7	0,12	CSTI.20.407
300	306		0,7	0,17	CSTI.30.407
400	406		0,7	0,22	CSTI.40.407
500	505		0,7	0,27	CSTI.50.407
600	606		0,7	0,32	CSTI.60.407

Угол внешний STO 90°

Предназначен для поворота трассы вниз под углом 90°.

Для монтажа используется комплект метизов KM1 (количество комплектов на соединение см. таблицу типоразмеров). Крепежные изделия в базовую комплектацию не входят, поставляются отдельно.

Технические характеристики

тип соединения	внахлест («папа-мама»)
тип замка	круглый
материал	сталь, оцинкованная по методу Сендзимира

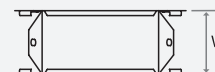
* возможные исполнения: горячее цинкование, нержавеющая сталь (см. стр. 85)

Стандартное исполнение

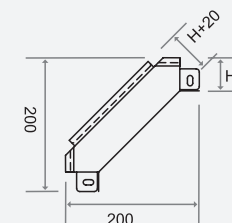
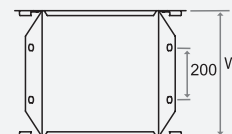
Высота (H), мм	Ширина (W), мм	Толщина металла, мм	Вес, кг	Комплектов метизов, шт	Артикул
50	50	0,7	0,3	6	STO.0505.907
	100	0,7	0,4	6	STO.1005.907
	150	0,7	0,5	6	STO.1505.907
	200	0,7	0,5	6	STO.2005.907
	300	0,7	0,7	8	STO.3005.907
	400	1,0	1,2	8	STO.4005.910
	500	1,0	1,4	8	STO.5005.910
	600	1,0	1,6	8	STO.6005.910
80	100	0,7	0,4	10	STO.1008.907
	150	0,7	0,5	10	STO.1508.907
	200	0,7	0,6	10	STO.2008.907
	300	0,7	0,7	12	STO.3008.907
	400	1,0	1,2	12	STO.4008.910
	500	1,0	1,4	12	STO.5008.910
	600	1,0	1,6	12	STO.6008.910
	100	100	0,7	0,4	10
150		0,7	0,5	10	STO.1510.907
200		0,7	0,6	10	STO.2010.907
300		0,7	0,7	12	STO.3010.907
400		1,0	1,2	12	STO.4010.910
600		1,0	1,4	12	STO.6010.910



W 50 - 200 мм



W 300 - 600 мм



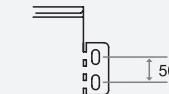
H = 50



H = 80



H = 100



Крышка на угол внешний CSTO 90°

Назначение: защита кабелей от внешних воздействий.

Используется как аксессуар для углов горизонтальных STO-90. Защелкивается на лоток простым нажатием (С-образный профиль кромки)..

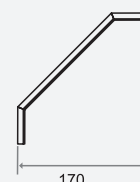
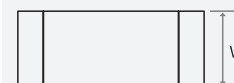
Технические характеристики

тип замка	круглый
материал	сталь, оцинкованная по методу Сендзимира

* возможные исполнения: горячее цинкование, нержавеющая сталь (см. стр. 85)

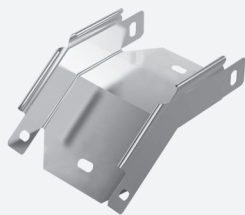
Стандартное исполнение

Совместима с шириной лотка (W), мм	Ширина, мм	Высота, мм	Толщина металла, мм	Вес, кг	Артикул
50	56	170	0,7	0,12	CSTO.05.907
100	106		0,7	0,19	CSTO.10.907
150	156		0,7	0,26	CSTO.15.907
200	206		0,7	0,32	CSTO.20.907
300	306		0,7	0,46	CSTO.30.907
400	406		0,7	0,60	CSTO.40.907
500	506		0,7	0,73	CSTO.50.907
600	606		0,7	0,87	CSTO.60.907



170

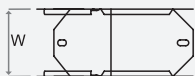




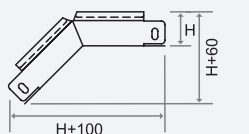
Угол внешний STO 45°

Предназначен для поворота трассы вниз под углом 45°. Для монтажа используется комплект метизов KM1 (количество комплектов на соединение см. таблицу типоразмеров). Крепежные изделия в базовую комплектацию не входят, поставляются отдельно.

W 50 - 200 мм



W 300 - 600 мм

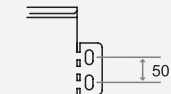


H = 50



H = 80

H = 100



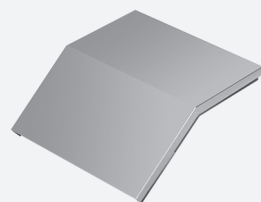
Технические характеристики

тип соединения	внахлест («папа-мама»)
тип замка	круглый
материал	сталь, оцинкованная по методу Сендимира

* возможные исполнения: горячее цинкование, нержавеющая сталь (см. стр. 85)

Стандартное исполнение

Высота (H), мм	Ширина (W), мм	Толщина металла, мм	Вес, кг	Комплектов метизов, шт	Артикул
50	50	0,7	0,3	6	STO.0505.407
	100	0,7	0,4	6	STO.1005.407
	150	0,7	0,4	6	STO.1505.407
	200	0,7	0,5	6	STO.2005.407
	300	0,7	0,6	8	STO.3005.407
	400	1,0	1,0	8	STO.4005.410
	500	1,0	1,2	8	STO.5005.410
80	100	0,7	0,4	10	STO.1008.407
	150	0,7	0,5	10	STO.1508.407
	200	0,7	0,5	10	STO.2008.407
	300	0,7	0,6	12	STO.3008.407
	400	1,0	1,1	12	STO.4008.410
	500	1,0	1,3	12	STO.5008.410
	600	1,0	1,4	12	STO.6008.410
100	100	0,7	0,4	10	STO.1010.407
	150	0,7	0,5	10	STO.1510.407
	200	0,7	0,5	10	STO.2010.407
	300	0,7	0,7	12	STO.3010.407
	400	1,0	1,1	12	STO.4010.410
	500	1,0	1,3	12	STO.5010.410
	600	1,0	1,5	12	STO.6010.410



Крышка на угол внешний CSTO 45°

Назначение: защита кабелей от внешних воздействий. Используется как аксессуар для углов горизонтальных STO-45. Защелкивается на лоток простым нажатием (С-образный профиль кромки).

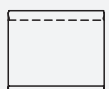
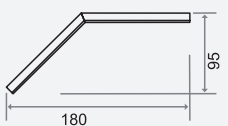
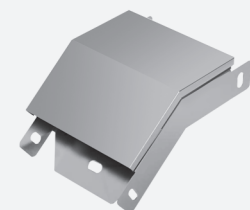
Технические характеристики

тип замка	круглый
материал	сталь, оцинкованная по методу Сендимира

* возможные исполнения: горячее цинкование, нержавеющая сталь (см. стр. 85)

Стандартное исполнение

Совместима с шириной лотка (W), мм	Ширина, мм	Толщина металла, мм	Вес, кг	Артикул
50	56	0,7	0,10	CSTO.05.407
100	106	0,7	0,15	CSTO.10.407
150	156	0,7	0,21	CSTO.15.407
200	206	0,7	0,27	CSTO.20.407
300	306	0,7	0,38	CSTO.30.407
400	406	0,7	0,49	CSTO.40.407
500	506	0,7	0,61	CSTO.50.407
600	606	0,7	0,72	CSTO.60.407



Ответвитель Т-образный STT

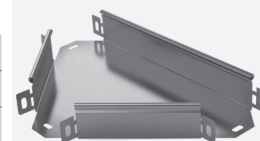
Предназначен для организации ответвления трассы в горизонтальной плоскости

Для монтажа используется комплект метизов KM1 (количество комплектов на соединение см. таблицу типоразмеров). Крепежные изделия в базовую комплектацию не входят, поставляются отдельно.

Технические характеристики

тип соединения	внахлест («папа-мама»)
тип замка	круглый
материал	сталь, оцинкованная по методу Сендзимира

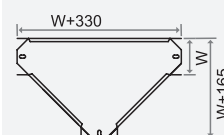
* возможные исполнения: горячее цинкование, нержавеющая сталь (см. стр. 85)



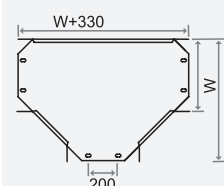
Стандартное исполнение

Высота (H), мм	Ширина просвета (W), мм	Толщина металла, мм	Вес, кг	Комплектов метизов, шт	Артикул
50	50	0,7	0,7	9	STT.0505.07
	100	0,7	0,9	9	STT.1005.07
	150	0,7	1,1	9	STT.1505.07
	200	0,7	1,4	9	STT.2005.07
	300	0,7	2,0	12	STT.3005.07
	400	1,0	4,0	12	STT.4005.10
	500	1,0	5,1	12	STT.5005.10
	600	1,0	6,5	12	STT.6005.10
80	100	0,7	1,1	15	STT.1008.07
	150	0,7	1,4	15	STT.1508.07
	200	0,7	1,7	15	STT.2008.07
	300	0,7	2,4	18	STT.3008.07
	400	1,0	4,5	18	STT.4008.10
	500	1,0	5,8	18	STT.5008.10
	600	1,0	7,3	18	STT.6008.10
	100	100	0,7	1,3	15
150		0,7	1,6	15	STT.1510.07
200		0,7	1,9	15	STT.2010.07
300		0,7	2,6	18	STT.3010.07
400		1,0	4,9	18	STT.4010.10
500		1,0	6,3	18	STT.5010.10
	600	1,0	7,8	18	STT.6010.10

W 50 - 200 мм



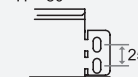
W 300 - 600 мм



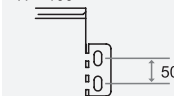
H = 50



H = 80



H = 100



Крышка на Т-образный ответвитель CSTT

Назначение: защита кабелей от внешних воздействий. Используется как аксессуар для Т-образных ответвителей STT.

Защелкивается на лоток простым нажатием (С-образный профиль кромки).

Технические характеристики

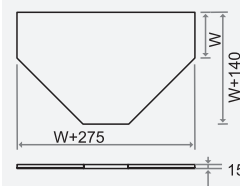
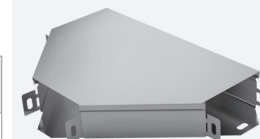
тип замка	круглый
материал	сталь, оцинкованная по методу Сендзимира

* возможные исполнения: горячее цинкование, нержавеющая сталь (см. стр. 85)



Стандартное исполнение

Совместима с шириной лотка, мм	Ширина просвета крышки (W), мм	Толщина металла, мм	Вес, кг	Артикул
50	56	0,7	0.43	CSTT.05.07
100	106	0,7	0.60	CSTT.10.07
150	156	0,7	0.80	CSTT.15.07
200	206	0,7	1.03	CSTT.20.07
300	306	0,7	1.57	CSTT.30.07
400	406	0,7	2.23	CSTT.40.07
500	506	0,7	2.99	CSTT.50.07
600	606	0,7	3.87	CSTT.60.07



Ответвитель X-образный (крест) STC



Предназначен для организации ответвления трассы в обе стороны (перекресток)

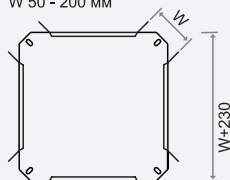
Для монтажа используется комплект метизов KM1 (количество комплектов на соединение см. таблицу типоразмеров). Крепежные изделия в базовую комплектацию не входят, поставляются отдельно.

Технические характеристики

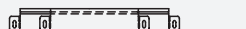
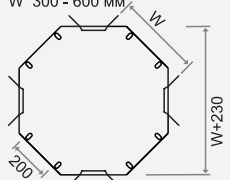
тип соединения	внахлест («папа-мама»)
тип замка	круглый
материал	сталь, оцинкованная по методу Сендимира

* возможные исполнения: горячее цинкование, нержавеющая сталь (см. стр. 85)

W 50 - 200 мм



W 300 - 600 мм

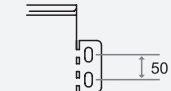


H = 50

H = 80



H = 100



Стандартное исполнение

Высота (H), мм	Ширина просвета (W), мм	Толщина металла, мм	Вес, кг	Комплектов метизов, шт	Артикул
50	50	0,7	0,7	12	STC.0505.07
	100	0,7	0,8	12	STC.1005.07
	150	0,7	1,0	12	STC.1505.07
	200	0,7	1,2	12	STC.2005.07
	300	0,7	1,6	15	STC.3005.07
	400	1,0	2,8	15	STC.4005.10
	500	1,0	3,5	15	STC.5005.10
80	100	0,7	1,1	20	STC.1008.07
	150	0,7	1,3	20	STC.1508.07
	200	0,7	1,5	20	STC.2008.07
	300	0,7	1,9	24	STC.3008.07
	400	1,0	3,4	24	STC.4008.10
	500	1,0	4,2	24	STC.5008.10
	600	1,0	5,0	24	STC.6008.10
100	100	0,7	1,3	20	STC.1010.07
	150	0,7	1,5	20	STC.1510.07
	200	0,7	1,7	20	STC.2010.07
	300	0,7	2,2	24	STC.3010.07
	400	1,0	3,9	24	STC.4010.10
	500	1,0	4,7	24	STC.5010.10
	600	1,0	5,6	24	STC.6010.10



Крышка на X-образный ответвитель CSTC

Назначение: защита кабелей от внешних воздействий. Используется как аксессуар для X-образных ответвителей STC. Защелкивается на лоток простым нажатием (С-образный профиль кромки).

Технические характеристики

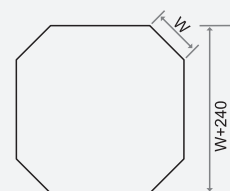
тип замка	круглый
материал	сталь, оцинкованная по методу Сендимира

* возможные исполнения: горячее цинкование, нержавеющая сталь (см. стр. 85)



Стандартное исполнение

Совместима с шириной лотка, мм	Ширина просвета крышки (W), мм	Толщина металла, мм	Вес, кг	Артикул
50	56	0,7	0,40	CSTC.05.07
100	106	0,7	0,51	CSTC.10.07
150	156	0,7	0,64	CSTC.15.07
200	206	0,7	0,78	CSTC.20.07
300	306	0,7	1,10	CSTC.30.07
400	406	0,7	1,48	CSTC.40.07
500	506	0,7	1,94	CSTC.50.07
600	606	0,7	2,40	CSTC.60.07



Ответвитель горизонтальный STA

Предназначен для организации как Т-образного, так и Х-образного отвода трассы в горизонтальной плоскости, либо Т-образного ответвления вниз в вертикальной плоскости путем врезания в прямой лоток

Для монтажа используется комплект метизов KM1 (количество комплектов на соединение см. таблицу типоразмеров). Крепежные изделия в базовую комплектацию не входят, поставляются отдельно.

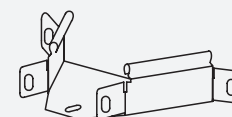
Технические характеристики

тип соединения	внахлест («папа-мама»)
тип замка	круглый
материал	сталь, оцинкованная по методу Сендимира

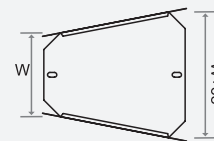
* возможные исполнения: горячее цинкование, нержавеющая сталь (см. стр. 85)

Стандартное исполнение

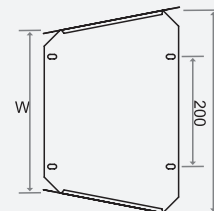
Высота (H), мм	Ширина (W), мм	Толщина металла, мм	Вес, кг	Комплектов метизов, шт	Артикул
50	50	0,7	0,36	6	STA.0505.07
	100	0,7	0,43	6	STA.1005.07
	150	0,7	0,50	6	STA.1505.07
	200	0,7	0,57	6	STA.2005.07
	300	0,7	0,71	8	STA.3005.07
	400	1,0	1,22	8	STA.4005.10
	500	1,0	1,42	8	STA.5005.10
	600	1,0	1,62	8	STA.6005.10
80	100	0,7	0,53	10	STA.1008.07
	150	0,7	0,61	10	STA.1508.07
	200	0,7	0,68	10	STA.2008.07
	300	0,7	0,82	12	STA.3008.07
	400	1,0	1,37	12	STA.4008.10
	500	1,0	1,57	12	STA.5008.10
100	100	0,7	0,61	10	STA.1010.07
	150	0,7	0,68	10	STA.1510.07
	200	0,7	0,75	10	STA.2010.07
	300	0,7	0,89	12	STA.3010.07
	400	1,0	1,48	12	STA.4010.10
	500	1,0	1,68	12	STA.5010.10
	600	1,0	1,88	12	STA.6010.10



W 50 - 200 мм

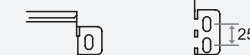


W 300 - 600 мм

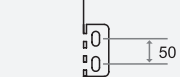


H = 50

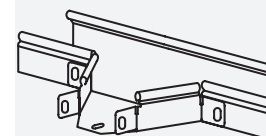
H = 80



H = 100



пример монтажа



Крышка на ответвитель горизонтальный CSTA

Назначение: защита кабелей от внешних воздействий. Используется как аксессуар для отвода горизонтального STA.

Защелкивается на лоток простым нажатием (С-образный профиль кромки).

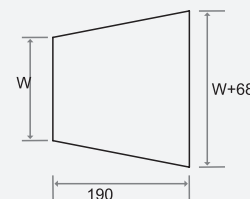
Технические характеристики

тип замка	круглый
материал	сталь, оцинкованная по методу Сендимира

* возможные исполнения: горячее цинкование, порошковая окраска лотков, нержавеющая сталь (см. стр. 85)

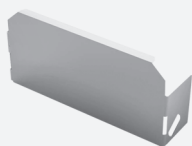
Стандартное исполнение

Совместима с шириной лотка, мм	Ширина просвета крышки (W), мм	Толщина металла, мм	Вес, кг	Артикул
50	56	0,7	0,15	CSTA.05.07
100	106	0,7	0,19	CSTA.10.07
150	156	0,7	0,24	CSTA.15.07
200	206	0,7	0,28	CSTA.20.07
300	306	0,7	0,37	CSTA.30.07
400	406	0,7	0,47	CSTA.40.07
500	506	0,7	0,56	CSTA.50.07
600	606	0,7	0,65	CSTA.60.07

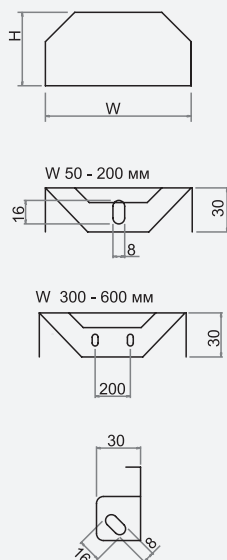


15

Заглушка STS



Предназначена для закрытия торцов кабельной трассы.
Для монтажа используется комплект метизов KM1 (количество комплектов на соединение см. таблицу типоразмеров). Крепежные изделия в базовую комплектацию не входят, поставляются отдельно.



Технические характеристики

тип соединения	внахлест («папа-мама»)
тип замка	круглый
материал	сталь, оцинкованная по методу Сендзимира

* возможные исполнения: горячее цинкование, нержавеющая сталь (см. стр. 85)

Стандартное исполнение

Высота (H), мм	Ширина (W), мм	Толщина металла, мм	Вес, кг	Комплектов метизов, шт	Артикул
50	50	0,7	0,07	3	STS.0505.07
	100	0,7	0,10	3	STS.1005.07
	150	0,7	0,13	3	STS.1505.07
	200	0,7	0,16	3	STS.2005.07
	300	0,7	0,22	4	STS.3005.07
	400	0,7	0,28	4	STS.4005.07
	500	0,7	0,34	4	STS.5005.07
	600	0,7	0,40	4	STS.6005.07
80	100	0,7	0,12	5	STS.1008.07
	150	0,7	0,16	5	STS.1508.07
	200	0,7	0,20	5	STS.2008.07
	300	0,7	0,28	6	STS.3008.07
	400	0,7	0,35	6	STS.4008.07
	500	0,7	0,43	6	STS.5008.07
	600	0,7	0,51	6	STS.6008.07
100	100	0,7	0,14	5	STS.1010.07
	150	0,7	0,19	5	STS.1510.07
	200	0,7	0,23	5	STS.2010.07
	300	0,7	0,32	6	STS.3010.07
	400	0,7	0,41	6	STS.4010.07
	500	0,7	0,49	6	STS.5010.07
600	0,7	0,58	6	STS.6010.07	

Соединительная пластина

Предназначена для соединения лотков и аксессуаров в случае отсутствия соединений «папа-мама». Необходимо использовать 2 пластины на одно соединение.

Поставляется поштучно. Для монтажа используется комплект метизов KM1 (количество комплектов на соединение см. таблицу типоразмеров). Крепежные изделия в базовую комплектацию не входят, поставляются отдельно.

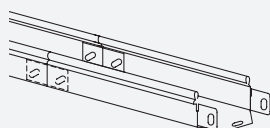
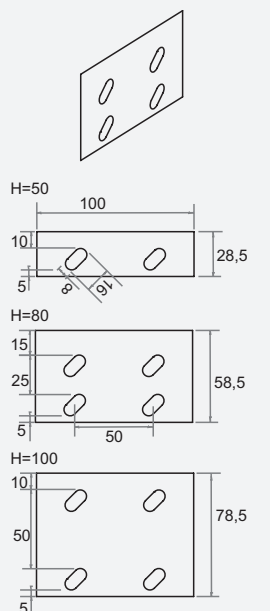
Технические характеристики

материал	сталь, оцинкованная по методу Сендзимира
----------	--

* возможные исполнения: горячее цинкование, нержавеющая сталь (см. стр. 85)

Стандартное исполнение

Высота лотка, мм	Высота пластины, мм	Толщина металла, мм	Вес, кг	Комплектов метизов, шт	Артикул
50	28,5	1,5	0,06	2	CP.0515
80	58,5	1,5	0,13	4	CP.0815
100	78,5	1,5	0,18	4	CP.1015



Уголок опорный

Применяется для ввода кабельной трассы в стену или оборудование.

Поставляется поштучно. Для крепления к трассе используется комплект метизов КМ1 (количество комплектов на соединение см. таблицу типоразмеров). Для соединения с опорой (стеной или оборудованием) крепление выбирается в зависимости от материала опоры. Крепежные изделия в базовую комплектацию не входят, поставляются отдельно.

Стандартное исполнение

Высота лотка, мм	Высота пластины, мм	Толщина металла, мм	Вес, кг	Артикул
50	28,5	1,0	0,01	FR.0510
80	58,5	1,0	0,02	FR.0810
100	78,5	1,0	0,03	FR.1010

Технические характеристики

материал

сталь, оцинкованная по методу Сендзимира

