

Серия торшерных светодиодных светильников комфортного отраженного света.

ОБЩАЯ ИНФОРМАЦИЯ

Торшерные светодиодные светильники комфортного отраженного света. Корпуса светильников изготавливаются из высококачественного алюминия, что позволяет эффективно отводить тепло от светодиодной матрицы. Светильники серии КАШТАН предназначены для торшерного монтажа на стандартные опоры уличного освещения диаметром до 61 мм. Светильники предназначены для создания комфортной световой среды за счет применения схемы отраженного света, исключен эффект ослепления. Светильники выпускаются в трех модификациях: светильники без декоративного полусферического колпака, с подсвечивающимся колпаком и светильники с наклонным отражателем. Корпуса светильников окрашены порошковой краской – устойчивы к воздействиям окружающей среды. Светильники обладают высокой степенью защиты от воздействия окружающей среды – IP67.

ПРЕИМУЩЕСТВА

- Светодиоды фирмы OSRAM, PHILIPS;
- Комфортный мягкий отраженный свет;
- Тонкий корпус, толщина всего 7 мм;
- Инновационная технология отвода тепла;
- Легкий вес световой установки;
- Моментальное включение светильника при низких температурах;
- Простой монтаж на стандартные опоры уличного освещения, d до 61 мм;
- Не требует специального обслуживания;
- Не требует специальной утилизации;
- Степень защиты IP 67;
- Рабочий ресурс более 50 000 часов.

ПРИМЕНЯЮТСЯ ДЛЯ ОСВЕЩЕНИЯ

- Городских улиц;
- Придомовых территорий;
- Пешеходных тротуаров;
- Парков и скверов;
- Парковок;
- Велодорожек;
- Мест общественного отдыха;
- Набережных;
- Прогулочных пространств.



Базовая модификация

Модификация с полусферическим колпаком

Модификация с наклонным отражателем

Надежный крепеж на опоры диаметром до 61 мм



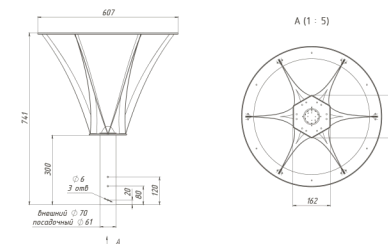
Качественная вторичная оптика из боросиликатного стекла



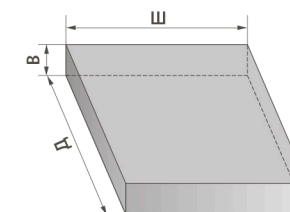
| Базовая модификация - КСС тип "Д" | | 27 Вт | 54 Вт |
|--|-------------------------|--|--|
| Артикул | | LE-СТУ-36-027-1366-67T LE-СТУ-36-027-1398-67Д | LE-СТУ-36-054-1401-67T LE-СТУ-36-054-1402-67Д |
| Световой поток, лм | Цветовая температура, Т | 1600 лм | 3240 лм |
| | Цветовая температура, Д | 2140 лм | 3630 лм |
| Модификация с полусферическим колпаком - КСС тип "Д" | | 27 Вт | 54 Вт |
| Артикул | | LE-СТУ-36-027-1399-67T LE-СТУ-36-027-1400-67Д | LE-СТУ-36-054-1403-67T LE-СТУ-36-054-1404-67Д |
| Световой поток, лм | Цветовая температура, Т | 1600 лм | 3240 лм |
| | Цветовая температура, Д | 2140 лм | 3630 лм |
| Модификация с наклонным отражателем - КСС тип "Д" | | 27 Вт | 54 Вт |
| Артикул | | LE-СТУ-36-027-1989-67T LE-СТУ-36-027-1990-67Д | LE-СТУ-36-054-1991-67T LE-СТУ-36-054-1992-67Д |
| Световой поток, лм | Цветовая температура, Т | 1600 лм | 3240 лм |
| | Цветовая температура, Д | 2140 лм | 3630 лм |
| Общая информация | | | |
| Количество светодиодов без оптики | | матрица COB | матрица COB |
| Мощность, Вт | | 27 Вт | 54 Вт |
| Габаритные размеры, (дхВ) мм | | 610x740 мм | 610x740 мм |
| Габаритные размеры упаковки, (ДхШхВ) мм | | 620x620x750 мм | 620x620x750 мм |
| Вес нетто, кг | | 9,13 кг | 9,13 кг |
| Вес брутто, кг | | 15,3 кг | 15,3 кг |
| Класс светораспределения | | | П |
| Кривая сил света | | | Д |
| Посадочный диаметр, мм | | | 61 мм |
| Напряжение питания, В / частота, Гц | | | 175-264 В / 50 Гц |
| Индекс цветопередачи, CRI | | | >70 |
| Пульсации светового потока, % менее | | | 1% |
| Коэффициент мощности | | | 0,98 |
| Класс электробезопасности | | | I |
| Степень защиты, IP | | | 67 |
| Климатическое исполнение | | | УХЛ 1 |
| Температурный диапазон, С | | | -45 ÷ +50°С |
| Срок службы, часы | | | 50 000 часов |
| Гарантийный срок, лет | | | 3 года |

Стандартная модификация светильника: цвет корпуса темно-серый, КСС – Д, цветовая температура – Д.

ГАБАРИТНЫЕ РАЗМЕРЫ, мм



РАЗМЕРЫ УПАКОВКИ, мм



КСС ТИП «Д»

