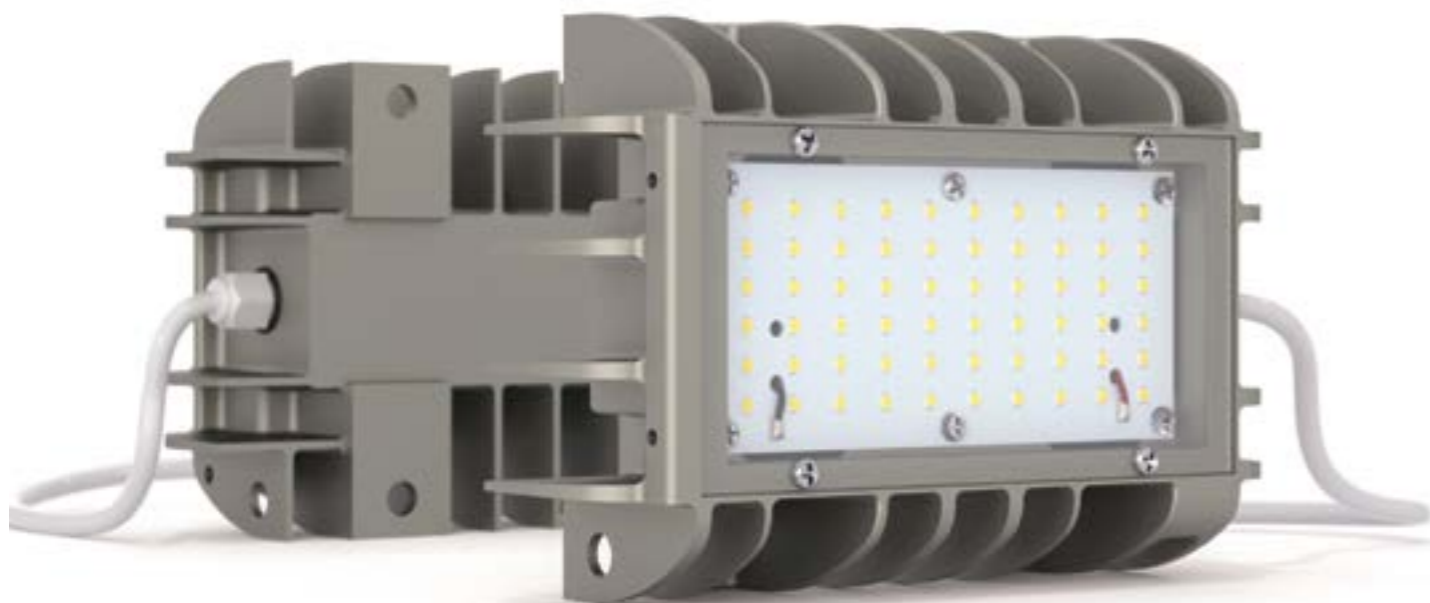


## Светильник светодиодный серии TUNNEL



Светильник светодиодный серии TUNNEL — универсальный светильник накладного монтажа, применяется для освещения подземных переходов, тоннелей, входов в подъезд, тамбуров, лестничных площадок, подвальных помещений и гаражей. Специальная конструкция корпуса позволяет устанавливать светильник на монтажную полосу (шину заземления 4×40 мм) тоннелей метрополитенов.

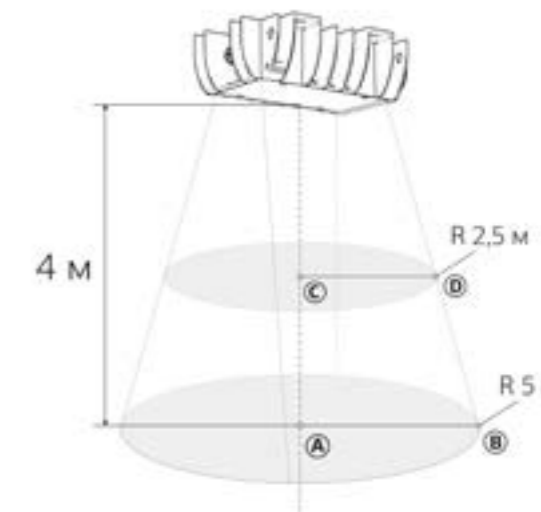


Мощность от 18 до 25 Вт  
Световой поток от 1 700 до 2 500 Лм (±10%)  
Степень защиты IP65

Светильник выполнен в алюминиевом корпусе с повышенной степенью защиты IP65, ударопрочное поликарбонатное стекло позволяет выдерживать высокие механические нагрузки. Ряд мощностей позволяют использовать светильник для установки в помещениях с высокими или низкими потолками.

## Уровни освещенности

| Освещенность в точках, Лк | АТ-ДБП-Т-18 | АТ-ДБП-Т-25 |
|---------------------------|-------------|-------------|
| A                         | 32          | 42          |
| B                         | 7           | 10          |
| C                         | 138         | 194         |
| D                         | 27          | 38          |



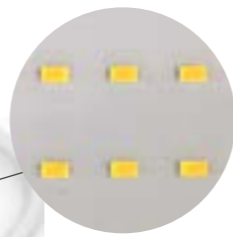
## Краткие технические характеристики и аналоги

| Параметры   | АТ-ДБП-Т-18  | АТ-ДБП-Т-25 |
|---|--------------|-------------|
| Потребляемая мощность не более, Вт  | 18           | 25          |
| Световой поток ±10 %, Лм  | 1 900        | 2 750       |
| Степень защиты  | IP65         | IP65        |
| Является аналогом светильника с лампой накаливания мощностью до, Вт             | 150          | 200–250     |
| Является аналогом светильника с люминесцентной линейной лампой мощностью до, Вт | 2×18<br>1×36 |             |
| Является аналогом светильника с лампой ДРЛ (ртутная) мощностью до, Вт           | 50           | 80          |
| Является аналогом светильника с лампой МГЛ (металлогалогенная) мощностью до, Вт | 35           | 50          |

## Особенности светильника

### Рассеиватель

Рассеиватель — ударопрочный поликарбонат



Светодиоды NationStar

### Специальные отверстия

для крепления металлической пластины к светильнику, исключающей ослепление машиниста

### Монтажные отверстия

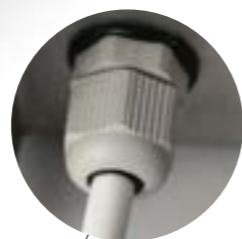
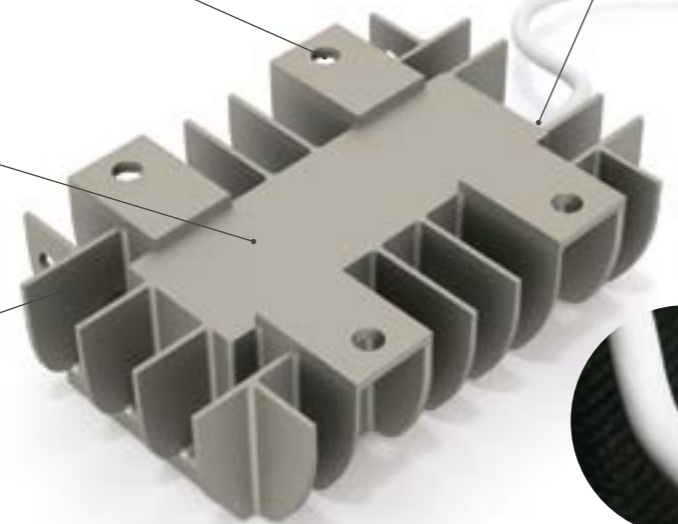
для крепления светильника на любую плоскую поверхность

### Цельнолитой корпус

из алюминиевого сплава с химической обработкой поверхности для защиты от окисления

### Ребра радиатора

для увеличения площади охлаждения



### Самозажимающийся гермоввод

обеспечивает защиту от проникновения пыли и влаги в месте ввода провода

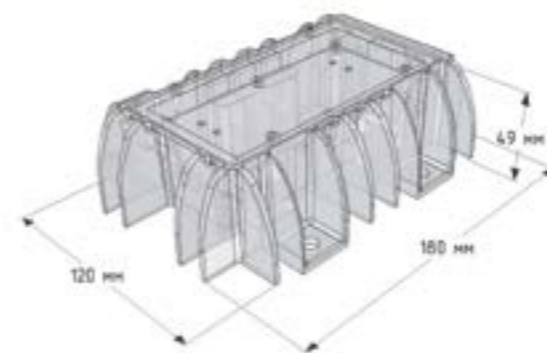


### Питающий медный провод

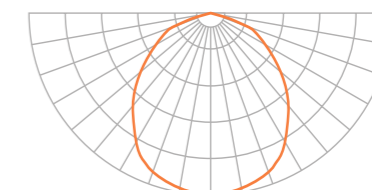
подведен к светильнику, что позволяет легко его подключить

## Подробные технические характеристики

| Параметры                                   | АТ-ДБП-Т-18               | АТ-ДБП-Т-25 |
|---|---------------------------|-------------|
| Потребляемая мощность не более, Вт          | 18                        | 25          |
| Время включения светильник не более, сек    | 1                         | 1           |
| Световой поток ± 10%, Лм                    | 1 900                     | 2 750       |
| Производитель светодиодов                   | NationStar                | NationStar  |
| Угол ½ яркости светодиода, град             | 120                       |             |
| Тип кривой силы света (КСС)                 | Д                         | Д           |
| Количество модулей, шт.                     | 1                         | 1           |
| Количество светодиодов, шт.                 | 60                        | 60          |
| Цветовая температура, К                     | 5000                      | 5000        |
| Индекс цветопередачи, Ra                    | 80                        | 80          |
| Количество источников питания, шт.          | 1 встроенный              |             |
| Рабочее напряжение, В                       | 176-264 В / 50 Гц (VAC)   |             |
| Степень защиты                              | IP65                      | IP65        |
| Температура эксплуатации, °С                | -60...+40                 |             |
| Климатическое исполнение                    | УХЛ1                      |             |
| Гарантия не менее, лет                      | 3                         |             |
| Ресурс работы LED, согласно теста LM80, час | >100 000                  |             |
| Срок службы светильника, лет                | 10                        |             |
| Материал корпуса                            | Цельнолитой алюминий      |             |
| Габаритные размеры светильника, Д×Ш×В, мм   | 180×120×53                |             |
| Рассеиватель                                | Ударопрочный поликарбонат |             |
| Вес светильника, кг                         | 0,6                       | 0,6         |



Габаритные размеры

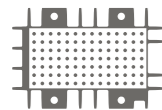


Д (120°)

Кривая силы света (тип КСС)



Логистическая таблица — стр. 168



Примеры проектов с использованием  
светильников серии TUNNEL



Освещение светильниками серии TUNNEL



Освещение светильниками серии TUNNEL