



КОНСТРУКЦИЯ

ЦЕНТРАЛЬНЫЙ ПРОВОДНИК:

материал		Cu
диаметр	мм	1.25

ДИЭЛЕКТРИК:

материал		PEG
диаметр	мм	5.35

ЭКРАН:

Ламинированная фольга	материал	APA
Оплетка	материал	CuSn
- плотность заполнения	%	63
- диаметр	мм	5.93

ВНЕШНЯЯ ОБОЛОЧКА:

материал		PE
диаметр	мм	7.30

ФИЗИЧЕСКИЕ ПАРАМЕТРЫ

ВЕС МЕДИ	кг/км	22.9
ВЕС КАБЕЛЯ	кг/км	46.5
МИНИМАЛЬНЫЙ РАДИУС ИЗГИБА ПРИ ОДНОКРАТНЫХ/МНОГОКРАТНЫХ ИЗГИБАХ	мм	70
УСИЛИЕ НА РАЗРЫВ ДЛЯ КАБЕЛЯ	Н	250

ЭЛЕКТРИЧЕСКИЕ ПАРАМЕТРЫ

ВОЛНОВОЕ СОПРОТИВЛЕНИЕ	Ом	75 ±3
ЕМКОСТЬ	пФ/м	52 ±2
СКОРОСТЬ РАСПРОСТРАНЕНИЯ	%	85

ЗАТУХАНИЕ ПРИ 20° С

5 МГц	дБ/100м	1.4
10 МГц	дБ/100м	2.0
30 МГц	дБ/100м	2.9
50 МГц	дБ/100м	3.7
200 МГц	дБ/100м	7.3
300 МГц	дБ/100м	9.0
470 МГц	дБ/100м	11.5
862 МГц	дБ/100м	15.9
1000 МГц	дБ/100м	17.2
1750 МГц	дБ/100м	23.1
2150 МГц	дБ/100м	25.8
2400 МГц	дБ/100м	27.4
3000 МГц	дБ/100м	31.0

КОЭФФИЦИЕНТ ПОДАВЛЕНИЯ ВОЗВРАТНОЙ ВОЛНЫ

5 - 470 МГц	дБ	> 30
470 - 1000 МГц	дБ	> 28
1000 - 2000 МГц	дБ	> 26
2000 - 3000 МГц	дБ	> 22

КОЭФФИЦИЕНТ ЭКРАНИРОВАНИЯ

Класс		A
5 - 30 МГц	дБ	> 70
30 - 1000 МГц	дБ	> 90
1000 - 2000 МГц	дБ	> 90
2000 - 3000 МГц	дБ	> 90

СОПРОТИВЛЕНИЕ ВНУТРЕННЕГО ПРОВОДНИКА

	Ом/км	14.0
--	-------	------

СОПРОТИВЛЕНИЕ ВНЕШНЕГО ПРОВОДНИКА

	Ом/км	12.0
--	-------	------

ПЕТЛЕВОЕ СОПРОТИВЛЕНИЕ

	Ом/км	26.0
--	-------	------

НАПРЯЖЕНИЕ ПРОБОЯ

	кВ	5.0
--	----	-----

МАКСИМАЛЬНЫЙ ТОК

	А	10.0
--	---	------

СООТВЕТСТВИЕ СТАНДАРТУ

EN		50117-2-5
----	--	-----------

УПАКОВКА

ЦВЕТ		
МИНИМАЛЬНАЯ УПАКОВКА	м	200
ТИП УПАКОВКИ, №		4А

ОБЛАСТЬ ПРИМЕНЕНИЯ

CEI 46-1 (КАБЕЛЬНЫЕ СЕТИ)		да
EN 50117 (СЕТИ CATV)		да
CEI 12-15 (MATV СИСТЕМЫ)		да

ТИП ПРИМЕНЯЕМОГО РАЗЪЕМА

РАЗЪЕМЫ		F113-57
---------	--	---------

ПРИМЕЧАНИЕ

ЦВЕТОВЫЕ МАРКИРОВОЧНЫЕ ПОЛОСЫ		не наносятся
ЦВЕТ КАБЕЛЯ		черный
МОНТАЖ ВНУТРИ ПОМЕЩЕНИЙ		Да
МОНТАЖ ВНЕ ПОМЕЩЕНИЙ		Нет
С ТРОСОМ		Нет
LSZH		Нет

УПАКОВКА

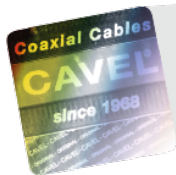
№ 4А

400 м

2 бухты по 200 м в коробке



Голограмма -
признак
аутентичности



МАРКИРОВКА НА КАБЕЛЕ

CAVEL DG125 MADE IN ITALY 75 Ohm EN50117-2-5 CEI-UNEL 36762 C-4 (U0 =400V) * LTE PROTECTION * ss/aa m

(ss=неделя, aa=год) (m=метражная метка)

ЭКСПЛУАТАЦИОННЫЕ ХАРАКТЕРИСТИКИ

Диапазон рабочих температур

PE от -40°C до 80°C

ОБОЗНАЧЕНИЯ

ACR - показатель "сигнал/шум" в точке приема для проводников, содержащих витые пары

Al - алюминий

AP - алюминий-полиэстер

APA - алюминий-полиэстер-алюминий

APAS - алюминий-полиэстер-алюминий-сурлайн

APJ - алюминий-полиэстер со специальным "закорачивающим отгибом"

AWG - американский стандарт калибра проводов

Cu - медь

CuPet - медь-полиэстер

CuSn - медь покрытая оловом

FeCu - омедненная сталь

HDPE - полиэтилен высокой плотности

LSZH - компаунд, не содержащий галогеноводородов

NEXT - уровень взаимных помех в точке приема

PE - полиэтилен

PEG - физически-вспененный полиэтилен

Pet - полиэстер

PJ - желейное наполнение

PVC - поливинилхлорид

SRL - коэффициент возвратных потерь (относительная величина возвратной волны, возникающей на неоднородностях структуры проводника)

U/UTP - неэкранированные витые пары

F/UTP - витые пары, экранированные одним (общим) фольговым экраном

SF/UTP - витые пары, экранированные двойным (общим) экраном из фольги и медной (CuSn) оплетки

U/FTP - витые пары, экранированные индивидуально (попарно) фольговым экраном

S/FTP - витые пары, экранированные индивидуально (попарно) фольговым экраном и общим экраном из медной (CuSn) оплетки

Description

Outdoor drop coaxial cable for digital reception - 75 Ohm

Outdoor installation cable (Screening Class A)

Coaxial Cables

CAVEL®

since 1968

Data Sheet

DG125



Ø	1,25	5,35	5,45	5,93	7,30
	(Cu)	(PEG)	(Al/Pet/Al)	(CuSn)	(PE)

Standards

EN 50117-2-5

Construction data

Inner conductor of plain copper	(Cu)	Ø 1,25 ± 0,03	mm
Dielectric of physical foam polyethylene	0,03 (PEG)	Ø 5,35 ± 0,10	mm
Aluminium/Polyester/Aluminium tape longitudinally overlapped	(Al/Pet/Al)		
Water repellent sealing (dielectric)	(Jelly1)		
Braid of tinned copper wires	(CuSn)		
Braid optical coverage (IEC 96-1)		63	%
Diameter under Sheath		5,93	mm
Outer sheath of Polyethylene - black - with carbonblack	(PE)	Ø 7,30 ± 0,10	mm
Printed each meter by yellow ink-jet :			

CAVEL DG125 MADE IN ITALY 75 Ohm EN50117-2-5 CEI-UNEL 36762 C-4 (U0 =400V) * LTE PROTECTION *
 ss/aa m

(ss=week, aa=year) (m=meter marking)

Physical data

Weight of copper conductors		22,88	kg/km
Total weight of cable		47,21	kg/km
Minimum bending radius (single/repeated bending)		70	mm
Maximum cable pulling strength		250	N
Fire Load	1.029 MJ/km	286	kWh/km

Electrical data

Characteristic impedance	200 MHz	75 ± 3	Ohm
Capacitance (@1kHz)		52 ± 2	pF/m
Velocity Ratio		85 %	
Inner conductor resistance		14	Ohm/km
Outer conductor resistance		12	Ohm/km
Loop resistance		26	Ohm/km
Sheat Insulation voltage (spark test)		5	kV
Maximum current (Ieff)		10	A
Structural return loss (SRL)			
5 - 470 MHz	>30 dB		
470 - 1000 MHz	>28 dB		
1000 - 2000 MHz	>26 dB		
2000 - 3000 MHz	>22 dB		

ITALIANA CONDUTTORI s.r.l.

Viale Zanotti 90 I - 27027 Gropello Cairoli
 Tel +39-382.815150 Fax +39-0382.814212

Date

29/02/2016

Responsible

PierPaolo Piccinini

Description

Outdoor drop coaxial cable for digital reception - 75 Ohm

Outdoor installation cable (Screening Class A)



Data Sheet

DG125

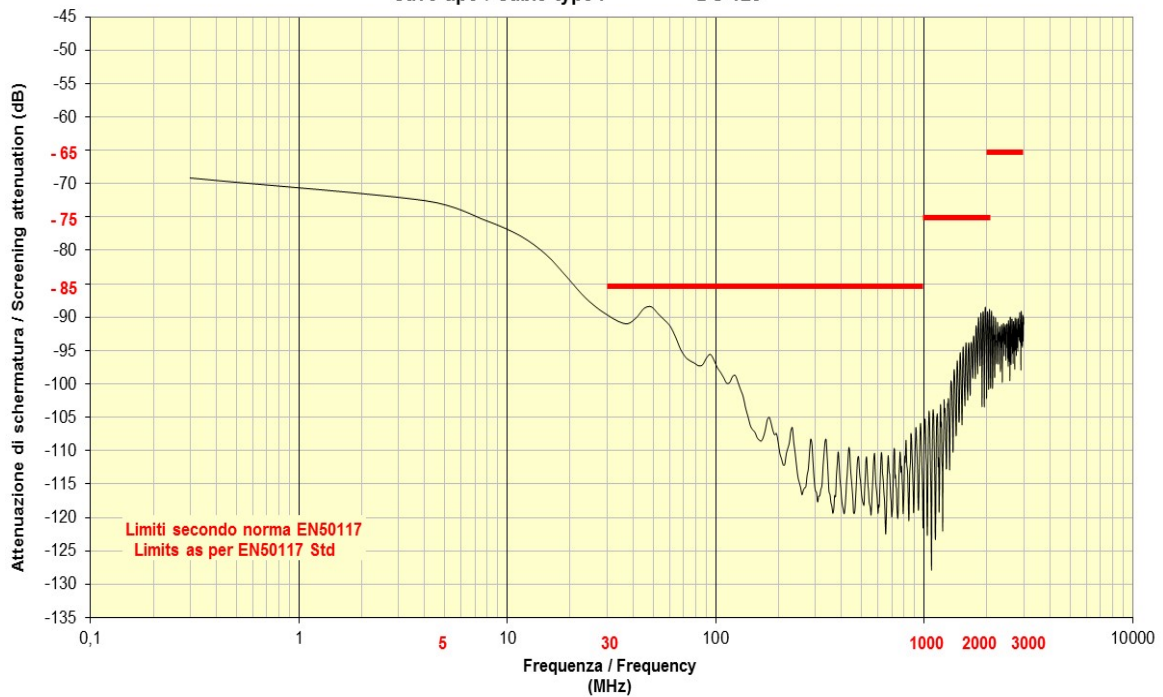
Screening Attenuation (SA)	SA-Class A	Shield Transfer Impedance (Zt)	Zt-Class B
30 - 1000 MHz	>85 dB	5 - 30 MHz	< 11 mΩ/m
1000 - 2000 MHz	>90 dB		
2000 - 3000 MHz	>90 dB		

Attenuation (at 20°C)

Frequency [MHz]	Attenuation [dB/100m]	Frequency [MHz]	Attenuation [dB/100m]
5	1,40	862	15,90
10	2,00	1000	17,20
30	2,90	1750	23,10
50	3,70	2150	25,80
200	7,30	2400	27,40
300	9,00	3000	31,00
470	11,50		

Attenuazione di schermatura / Screening Attenuation

Cavo classe A / A Class Cable
Cavo tipo / Cable type : **DG 125**



Connectors

F125A Series F Crimp, F Crimp, for indoor installation, nitin-plated brass - 24,0 mm x 12,0 mm

ITALIANA CONDUTTORI s.r.l.

Viale Zanotti 90 I - 27027 Gropello Cairoli
Tel +39-382.815150 Fax +39-0382.814212

Date

29/02/2016

Responsible

PierPaolo Piccinini