

Вертикальный кабельный лестничный лоток SLL для средних нагрузок, длина 6 000 мм



Тип	Ширина мм	Толщина борта мм	Уп. Вес		Арт.-№
			м	кг/100 м	
SLL 620 CPS 4 FS	200	1,5	6	273,000	6010620
SLL 630 CPS 4 FS	300	1,5	6	299,500	6010622
SLL 640 CPS 4 FS	400	1,5	6	325,800	6010624
SLL 650 CPS 4 FS	500	1,5	6	352,300	6010626
SLL 660 CPS 4 FS	600	1,5	6	378,800	6010628
SLL 620 CPS 4 FT	200	1,5	6	286,300	6010630
SLL 630 CPS 4 FT	300	1,5	6	314,000	6010632
SLL 640 CPS 4 FT	400	1,5	6	341,700	6010634
SLL 650 CPS 4 FT	500	1,5	6	369,200	6010636
SLL 660 CPS 4 FT	600	1,5	6	396,800	6010638

St. Сталь

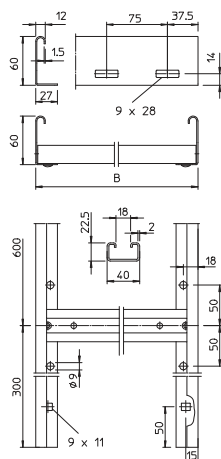
€/м

FS оцинкован конвейерным методом FT Горячая оцинковка

Крепление к стене осуществляется напрямую или с помощью настенной скобы WB 30/75. Размер шлица перекладки составляет 18 мм, применяется зажимная скоба 2056/U.

Лестница, высота стенки которой составляет 60 мм, с клепаным, открытым вверх С-профилем. При прокладке кабеля и проводов необходимо учитывать стандарта DIN VDE 0100-520.

Размеры



Тип	Длина мм	Ширина мм	Высота боковой стенки мм	Толщина борта мм	Полезное поперечное сечение см ²	Расстояние между перекладками мм
SLL 630 CPS 4 FS	6000	300	60	1,5	114	600
SLL 640 CPS 4 FS	6000	400	60	1,5	152	600
SLL 650 CPS 4 FS	6000	500	60	1,5	190	600
SLL 660 CPS 4 FS	6000	600	60	1,5	228	600