

Микропроцессорная контрольная панель



Цвет

- ● серый (RAL 7035)
- ● черный (RAL 9004)
- порошковая покраска

Прочее

- материал: сталь 1,2 мм
- подключение 2-х устройств-потребителей

Описание:

Размеры

- высота: 1U
- глубина: 120 мм

Тип установки

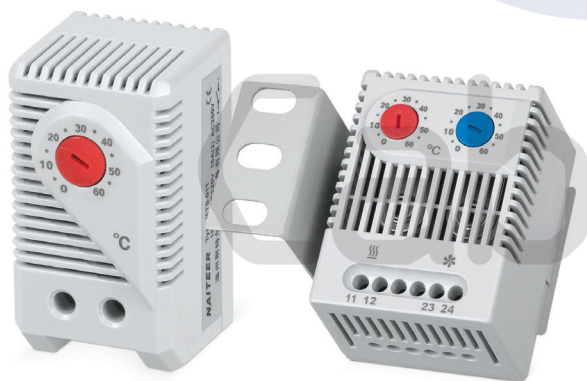
- крепление к 19" направляющим в 4-х точках

Технические параметры

- длина шнура питания: 1,5 м (IEC 320 C13/Schuko)
- длина провода термодатчика: 2 м
- разъем для шнура питания: IEC 320 C14
- разъемы для подключения вентиляторов: 2 x IEC 320 C13
- параметры электропитания: 220-250 В, 50/60 Гц
- потребляемая мощность: не более 5Вт
- диапазон измерения температур: 0 ~ +50°C

Код для заказа	Артикул	Цвет
7321с	JG01	● серый
8618с	JG01-BK	● черный

Термостаты



Описание:

Тип установки

- крепление к 19" направляющим

Технические параметры

- параметры электропитания: 220-250 В, 50/60 Гц
- встроенный термодатчик
- функции: замыкание/размыкание цепи питания устройства при изменении температуры
- диапазон измерения температур: 0 ~ +60°C

Прочее

- - материал: пластик
- - потребитель подключается в разрыв цепи питания

Код для заказа	Артикул	Размеры (ВхШхГ), мм	Тип контакта	Назначение
7768с	KTS011	60x33x43	Нормально разомкнутый	Для охлаждения
7767с	KTO011	60x33x43	Нормально замкнутый	Для нагрева
7769с	ZR011	67x50x46	Универсальный	Универсальный