

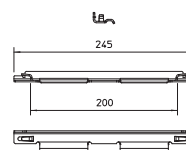
Соединитель для проволочных лотков, длинный

Тип	Ширина мм	Уп. Шт.	Вес кг/100 шт.	Арт.-№
GRV 245 FS	245	20	13,500	6016680
GRV 245 DD	245	20	13,500	6016684

Sl. Сталь

FS оцинкован конвейерным методом **DD** Конвейерное цинкование методом двойного погружения

€/шт.



Для каждого места соединения необходимо 2 продольных соединителя GRV 245.

Удлиненный соединитель проволочных лотков для безболтового соединения лотков в продольном направлении.

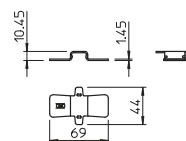
Соединитель быстрого монтажа

Тип	Уп. Шт.	Вес кг/100 шт.	Арт.-№
GRS 3.9 DD	50	2,500	6016545
GRS 4.8 DD	50	2,500	6016561

Sl. Сталь

DD Конвейерное цинкование методом двойного погружения

€/шт.



При выборе соединителя необходимо учитывать толщину проволоки проволочного лотка.

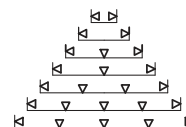
Быстроразъемное соединение для продольного крепления проволочных кабельных лотков, без применения болтов и специального инструмента.

Расположение и количество соединителей.

50-150 мм = 2 штуки

400 мм = 3 штуки

450-600 мм = 5 штук



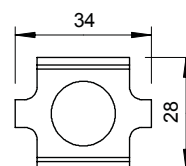
Стыковой соединитель

Тип	Уп. Шт.	Вес кг/100 шт.	Арт.-№
GSV 34 G	20	3,000	6016596
GSV 34 FT	20	3,000	6016634

Sl. Сталь

G гальванически оцинкованный **FT** Горячая оцинковка

€/шт.



Включая винт FRS M 6x20 с комбинированной гайкой.

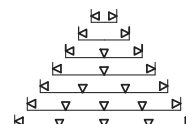
Стыковой соединитель проволочных лотков в болтовом исполнении.

Расположение и количество соединителей.

50-150 мм = 2 штуки

400 мм = 3 штуки

450-600 мм = 5 штук



Боковой соединитель

Тип	Уп. Шт.	Вес кг/100 шт.	Арт.-№
K 11 262 FT	25	7,500	6015107

Sl. Сталь

FT Горячая оцинковка

€/шт.



В комплект поставки входят болты типа FRS M6 x 20.

Стыковой соединитель проволочных лотков в болтовом исполнении.

