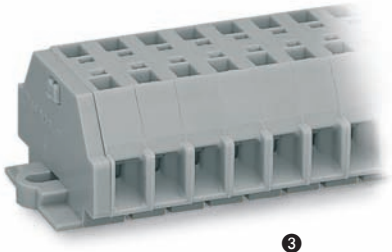
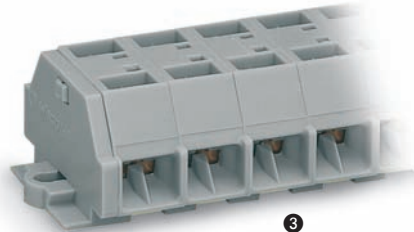


Клеммные колодки с крепежными фланцами или опорными ножками 2,5 мм² Серия 261

0,08 - 2,5 мм ² 500 V/6 kV/3 ① I _N 24 A	AWG 28 - 14 300 В, 15 А [Ⓜ] 300 В, 20 А [Ⓢ]	0,08 - 2,5 мм ² 500 V/6 kV/3 ① I _N 24 A	AWG 28 - 14 300 В, 15 А [Ⓜ] 300 В, 20 А [Ⓢ]
Контакт шириной 6 мм / 0,236 дюйма 8 - 9 мм / 0,33 дюйма ②		Контакт шириной 10 мм / 0,394 дюйма 8 - 9 мм / 0,33 дюйма ②	



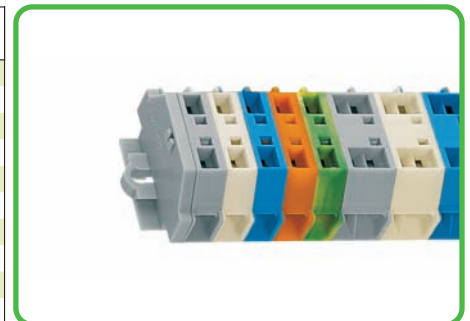
③



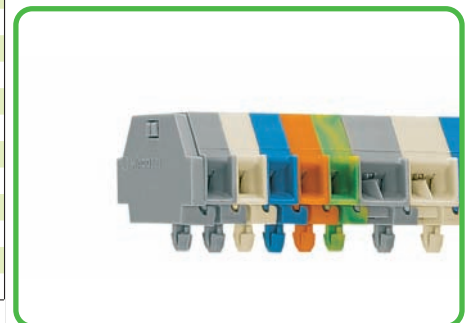
③

- ① 500 В = номинальное напряжение
6 кВ = номинальное импульсное напряжение
3 = уровень загрязнения
(также см. раздел 14)
- ② Длина полоски, см. упаковку и инструкции.
- ③ Клеммы с синей изоляцией подходят для задач класса Ex i
код индекса ... /000-006
- ④ Для длинных колодок и/или сборок других цветов, пожалуйста, свяжитесь с изготовителем

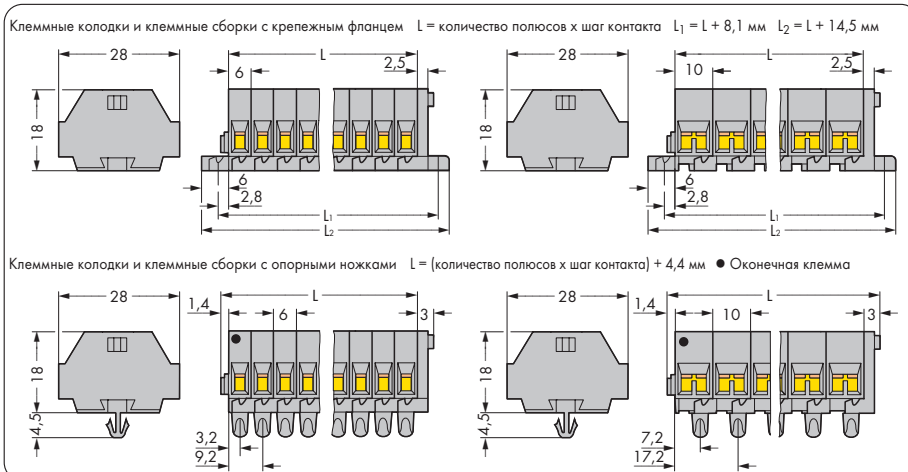
Конт. №	Код	Кол-во в компл.	Конт. №	Код	Кол-во в компл.
2-проводная клеммная колодка с крепежными фланцами, серая			4-проводная клеммная колодка с крепежными фланцами, серая		
2	261-102	100	2	261-202	100
3	261-103	100	3	261-203	100
4	261-104	100	4	261-204	100
5	261-105	200	5	261-205	100
6	261-106	50	6	261-206	50
7	261-107	50	7	261-207	50
8	261-108	50	8	261-208	50
9	261-109	50	9	261-209	50
10	261-110	25	10	261-210	25
11	261-111	25	11	261-211	25
12 ④	261-112	25	12 ④	261-212	25
2-проводная клеммная колодка с опорными ножками, серая			4-проводная клеммная колодка с опорными ножками, серая		
2	261-152	100	2	261-252	100
3	261-153	100	3	261-253	100
4	261-154	100	4	261-254	100
5	261-155	100	5	261-255	100
6	261-156	50	6	261-256	50
7	261-157	50	7	261-257	50
8	261-158	50	8	261-258	50
9	261-159	50	9	261-259	50
10	261-160	25	10	261-260	25
11	261-161	25	11	261-261	25
12 ④	261-162	25	12 ④	261-262	25



Клеммная колодка с крепежными фланцами, для винтового или аналогичного способа крепления, крепежное отверстие 3,2 мм Ø (с монтажным адаптером 209-123 также для DIN-рейки 35 мм)



Клеммная колодка с опорными ножками, для панелей толщиной 0,6 мм - 1,2 мм, крепежное отверстие Ø 3,5 мм (устанавливается на алюминиевую DIN-рейку 210-154 или на DIN-рейку 35 мм с монтажным адаптером 209-120)



Габаритные размеры в мм

Список сертификатов и руководство пользователя см. на стр. 540 и 542.