

### ЖКУ/РКУ/ГКУ28



Освещение улиц, дорог, площадей, парков, бульваров, коттеджных поселков, железнодорожных платформ и станций, мостов, территорий дворов, школ

ТУ 3461-002-05758434-94

Напряжение \_\_\_\_\_ 220 ± 10% В

Номинальная частота \_\_\_\_\_ 50 Гц

Коэффициент мощности \_\_\_\_\_ 0,85

Класс защиты от поражения электрическим током \_\_ I

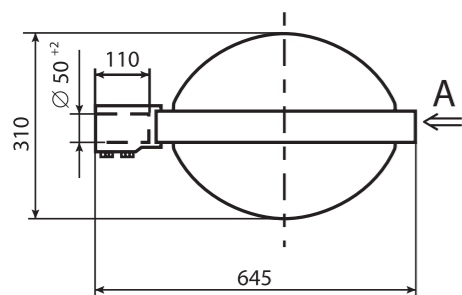
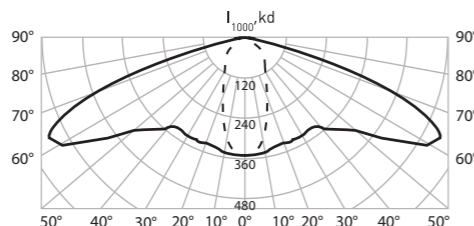
Климатическое исполнение \_\_\_\_\_ У1, УХЛ1

Габаритные размеры \_\_\_\_\_ см. модификации

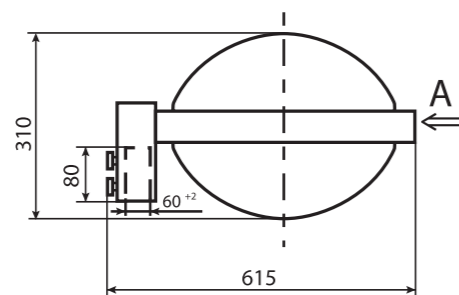
Максимальное сечение кабеля \_\_\_\_\_ 4,0 мм<sup>2</sup>



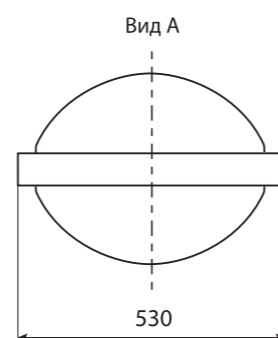
ЖКУ28-150-001 Селена



Мод. 001



Мод. 002



Вид А

Наименование	Артикул	Тип источника света	Номинальная мощность, Вт	Патрон	КПД*, % (не менее)	Тип кривой силы света (КСС)	Степень защиты	Масса, кг (не более)
ЖКУ28-70-001/002	1000230/1000231	ДНаТ	70	E27	70	Широкая осевая	IP54	10,7/11,5
ЖКУ28-100-001/002	1000232/1000233	ДНаТ	100	E40	70	Широкая осевая	IP54	11,6/11,7
ЖКУ28-150-001/002	1000234/1000235	ДНаТ	150	E40	70	Широкая осевая	IP54	11,7/11,8
РКУ28-80-001/002	1000236/1000237	ДРЛ	80	E27	60	Широкая осевая	IP54	10,4/11,1
РКУ28-125-001/002	1000238/1000239	ДРЛ	125	E27	66	Широкая осевая	IP54	10,5/11,3
ГКУ28-70-001/002	1000240/1000241	ДРИ	70	E27	70	Широкая осевая	IP54	10,7/11,4
ГКУ28-100-001/002	1000242/1000243	ДРИ	100	E27	70	Широкая осевая	IP54	10,9/11,6
ГКУ28-150-001/002	1000244/1000245	ДРИ	150	E27	70	Широкая осевая	IP54	11,0/11,8

\* - в соответствие с данными измерений ВНИСИ (стр. 11)

### Модификации

- 001 – установка на консольное крепление, габаритные размеры 645x530x310 мм
- 002 – установка на торшерную опору, габаритные размеры 615x530x310 мм
- Комплектуется встроенным ЭМПРА
- Цвет светильника по умолчанию: черный

### Конструкция и обслуживание

- Корпус изготовлен из алюминия методом глубокой вытяжки
- Кольцо изготовлено из алюминиевого сплава методом литья под давлением
- Отражатель изготовлен из алюминия высокой чистоты методом глубокой вытяжки
- Защитное стекло – светостабилизированный полиметилметакрилат
- Уплотняющая прокладка из войлока
- Светильник рекомендуется устанавливать на Г-образных кронштейнах диаметром 48 мм (мод. 001) или на торшерную опору или кронштейн диаметром 60 мм (мод. 002)
- Оптический отсек – доступ снизу. Вывернуть на несколько витков три винта, которые прикрепляют скобы, соединяющие защитное стекло с алюминиевым кольцом. Повернуть скобы на 90°. Защитное стекло примет вертикальное положение. Это обеспечит доступ к лампе с патроном
- Отсек ПРА – доступ снизу. Открыть стекло, как указано выше, вывернуть три винта, соединяющих отражатель с алюминиевым кольцом. Отражатель примет вертикальное положение, что обеспечит доступ к ПРА и клеммной колодке

### Преимущества

- Антивандальность: ударопрочное защитное стекло и корпус
- Долговечность: металлические детали защищены порошковым покрытием
- Гарантия качества: отражатель обработан электрохимической полировкой и анодированием, защищен от окисления и коррозии
- Стабильность: защитное стекло сохраняет коэффициент пропускания с течением времени
- Удобство обслуживания: ПРА установлен на легко съемной панели
- Соответствует российским стандартам
- Соответствует европейским нормам электромагнитной совместимости
- Дизайн: оригинальный



Скоба крепления защитного стекла

