

Шинодержатели ШП, ШР, ШКШ

ТУ 3449-040-01394366-2008

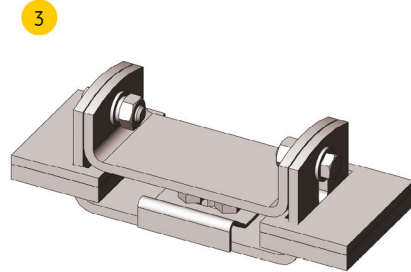
НАЗНАЧЕНИЕ

Используются для крепления шин коробчатого (ШКШ) и прямоугольного (ШП и ШР) сечений в ошиновках до 10 кВ.



Допускается как жесткое, так и свободное крепление шин.

**ОСНОВНОЕ
КЛИМАТИЧЕСКОЕ
ИСПОЛНЕНИЕ:** У1



ДЛЯ КРЕПЛЕНИЯ ШИН НА ПЛОСКОСТЬ

РИС. 1. ШП-1

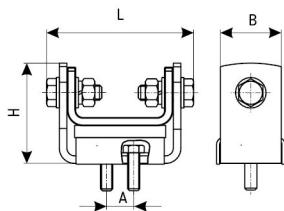


РИС. 2. ШП-2

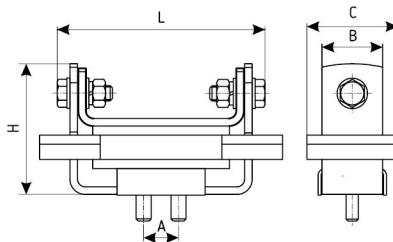
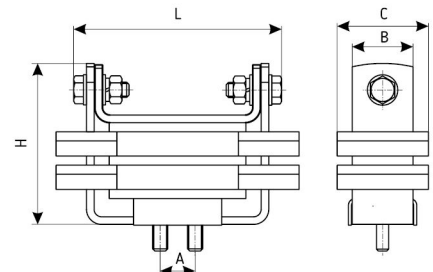
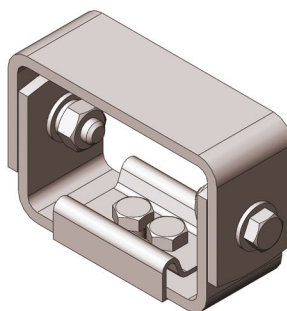
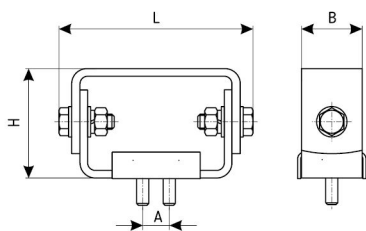


РИС. 3. ШП-3



| ТИП | РИС. | РАЗМЕРЫ <small>ММ</small> | | | | | | | КОЛИЧЕСТВО ШИН В ПАКЕТЕ | ТИП ОПОРНОГО ИЗОЛЯТОРА | МАССА <small>КГ</small> | |
|-----------|------|---------------------------|-----|----|----|-------|---------------------------|---------|-------------------------|------------------------|-------------------------|------------|
| | | шинодержателя | | | | | шины | | | | | |
| | | Н | L | A | B | C | кол-во болтов и их резьба | ширина | | | | толщина |
| ШП-1-375 | 1 | 66 | 100 | 18 | 40 | - | 2xM10 | 40-60 | 4-8 | 1 | ИО-6-375 | 0,35 |
| ШП-1-375А | | | 140 | | | | | 80-100 | 6-8 | | ИО-10-375 | 0,40 |
| ШП-1-750 | | 69 | 160 | 23 | 60 | | | 80-120 | 6-10 | | ИОР-10-750 | 0,62 |
| ШП-1-2000 | | 77 | 165 | 25 | | | | 2xM12 | 100-120 | | 10-12 | ИО-10-2000 |
| ШП-2-375А | 2 | 86 | 140 | 18 | 40 | 60 | 2xM10 | 80-100 | 6-10 | 2 | ИО-6-375 | 0,73 |
| ШП-2-750 | | 89 | 160 | 23 | 60 | 80 | | 80-120 | | | ИОР-10-750 | 0,97 |
| ШП-2-2000 | | 101 | 165 | 25 | | 2xM12 | | 100-120 | 10-12 | | ИО-10-2000 | 1,27 |
| ШП-3-375А | 3 | 106 | 140 | 18 | 40 | 60 | 2xM10 | 80-100 | 6-10 | 3 | ИО-6-375 | 1,36 |
| ШП-3-750 | | 109 | 160 | 23 | 60 | 80 | | 80-120 | | | ИОР-10-750 | 1,10 |
| ШП-3-2000 | | 125 | 165 | 25 | | 2xM12 | | 100-120 | 10-12 | | ИО-10-2000 | 1,75 |

ДЛЯ КРЕПЛЕНИЯ ШИН НА РЕБРО



| ТИП | РАЗМЕРЫ мм | | | | | | | КОЛИЧЕСТВО ШИН В ПАКЕТЕ | ТИП ОПОРНОГО ИЗОЛЯТОРА | МАССА кг |
|------------|---------------|-----|----|-------|---------------------------|--------|---------|-------------------------|------------------------|----------|
| | шинодержателя | | | | шины | | | | | |
| | H | L | A | B | кол-во болтов и их резьба | ширина | толщина | | | |
| ШР-5-375 | 74 | 130 | 18 | 40 | 2xM10 | 50 | 5-8 | 1-3 | ИО-6-375 | 0,36 |
| ШР-6-375 | 84 | | | | | 60 | | | | |
| ШР-10-750 | 126 | 144 | 23 | 60 | | 100 | 6-10 | | | |
| ШР-12-750 | 146 | | | | | 120 | 8-12 | | | |
| ШР-12-2000 | 150 | 152 | 25 | 2xM12 | | | | | | |

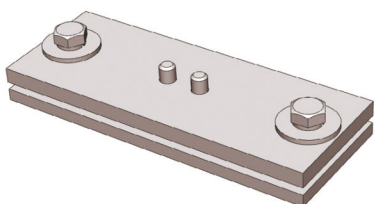


РИС. 1. 1ШКШ

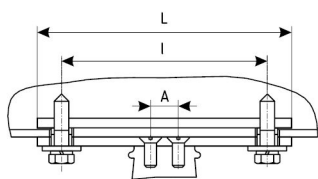
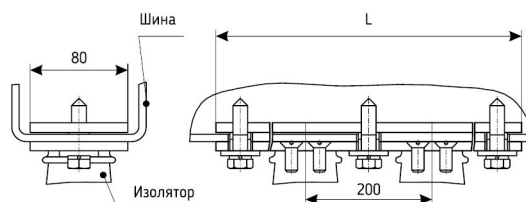


РИС. 2. 2ШКШ



| ТИП | РИС. | РАЗМЕРЫ мм | | | | | | КОЛИЧЕСТВО ВИНТОВ ДЛЯ КРЕПЛЕНИЯ К ИЗОЛЯТОРАМ И ИХ РЕЗЬБА | ТИП ОПОРНОГО ИЗОЛЯТОРА | МАССА кг |
|-----------|------|---------------|-----|----|--------|--------|---------|--|------------------------|----------|
| | | шинодержателя | | | шины | | | | | |
| | | L | I | A | высота | ширина | толщина | | | |
| 1ШКШ-750 | 1 | 210 | 170 | 23 | 100 | 110 | 6 | 2xM10 | ИО-10-750 | 1,9 |
| 1ШКШ-1250 | | | | - | 125 | 130 | 6,5 | 1xM16 | | |
| 1ШКШ-2000 | | 290 | 250 | 25 | 150 | 150 | 7 | 2xM12 | ИО-10-2000 | |
| 1ШКШ-3000 | | | | 40 | 175 | 180 | 8 | 2xM12 | ИО-10-3000 | |
| 2ШКШ-2000 | 2 | 490 | 450 | 25 | 200 | 200 | 10 | 4xM12 | ИО-10-2000 | 3,8 |
| 2ШКШ-3000 | | | | 40 | 225 | 230 | 12,5 | 4xM12 | ИО-20-3000 | |