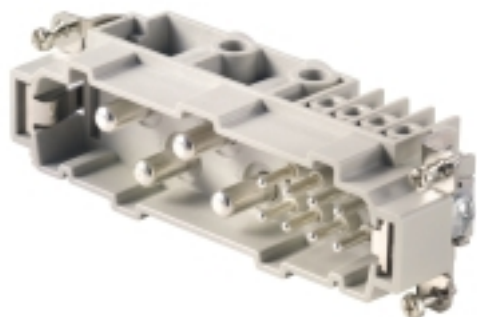


**HDC - вставка  
HDC S4/8 MS**

**Weidmüller Interface GmbH & Co. KG**  
Klingenbergstraße 16  
D-32758 Detmold  
Germany  
Fon: +49 5231 14-0  
Fax: +49 5231 14-292083  
www.weidmueller.com



Серия MixMate отличается тем, что в одном соединительном разъеме реализованы одновременно передача больших расчетных токов и напряжений, а также сигналов.

Уровень подключений проводов выполнен в виде винтового элемента. Все винтовые соединительные элементы оснащены предохранительной проволочной пружинкой.>br> Винтовое соединение

**Общие данные заказа**

Тип	HDC S4/8 MS
Номер для заказа	<a href="#">1023260000</a>
Исполнение	HDC - вставка, Штифт, 400 V, 80 A, Количество полюсов: 12, Винтовое соединение, Типоразмер: 8
GTIN (EAN)	4032248750115
Норма упаковки (VPE)	1 штук

**HDC - вставка  
HDC S4/8 MS**

**Weidmüller Interface GmbH & Co. KG**  
 Klingenbergstraße 16  
 D-32758 Detmold  
 Germany  
 Fon: +49 5231 14-0  
 Fax: +49 5231 14-292083  
 www.weidmueller.com

**Технические данные****Размеры и массы**

Длина	111 mm	Ширина	34 mm
Высота	42 mm	Масса нетто	141 g

**Классификация**

ETIM30	EC002413	UNSPSC	30-21-18-01
eClass 6.2	27-26-12-90	eClass 7.1	27-44-02-90

**Габаритные размеры**

Высота вилки	42 mm	Длина цоколя	111 mm
--------------	-------	--------------	--------

**Общие данные**

Типоразмер	8	Серия	MixMate
Расчетное напряжение (DIN EN 61984)400 V		Расчетное напряжение по UL/CSA	600 В пост./перем. тока
Номинальное импульсное выдерживаемое напряжение (DIN EN 61984)	6 kV	Расчетный ток (DIN EN 61984)	80 A
Класс пожаростойкости UL 94	V-0	Группа изоляционного материала	IIIa
Сопrotивление изоляции	10 <sup>10</sup> Ом	Изоляционный материал	Поликарбонат (PC), армированный стекловолокном (включен в реестр UL и сертифицирован для применения на железной дороге)
Количество полюсов	12	Циклы коммутации Ag	≥ 500
Степень загрязнения	3	Тип	Штифт

**Данные соединения PE**

Длина снятия изоляции Соединение PE	13 mm	Сечение подключаемого провода, гибкого, мин.	0,5 mm <sup>2</sup>
Сечение подключаемого проводника, тонкопроволочного, макс.	16 mm <sup>2</sup>	Сечение подключаемого провода, гибкого, кабельный наконечник с изоляцией согласно DIN 46228/4, измерительное соединение, мин.	0,5 mm <sup>2</sup>
Сечение подключаемого провода, гибкого, кабельный наконечник с изоляцией согласно DIN 46228/4, измерительное соединение, макс.	16 mm <sup>2</sup>	Поперечное сечение подключаемого провода AWG, мин.	AWG 16
Поперечное сечение подключаемого провода AWG, макс.	AWG 6	Сечение подключаемого провода, одножильного, мин.	0,5 mm <sup>2</sup>
Сечение подключаемого проводника, однопроволочного, макс.	16 mm <sup>2</sup>	Вид соединения защитного провода PE	Винтовое соединение
Момент затяжки, мин., соединение PE	2 Nm	Момент затяжки, макс., соединение PE	2,5 Nm
Расчетное сечение	16 mm <sup>2</sup>	Крепежный винт	M 5
Размер лезвия для винтов с крестообразным шлицем	Кл. PH2	Размер лезвия, шлиц (соединение PE)	SD 1,2 x 6,5

**Расчетные данные**

Номинальное импульсное выдерживаемое напряжение (DIN EN 61984)	6 kV	Расчетное напряжение (DIN EN 61984)	400 V
Расчетное напряжение по UL/CSA	600 В пост./перем. тока	Расчетный ток (DIN EN 61984)	80 A

Дата создания 20 Ноябрь 2014 г. 11:26:13 CET

Статус каталога 23.07.2012 / Право на внесение технических изменений сохранено.

**HDC - вставка  
HDC S4/8 MS**

**Weidmüller Interface GmbH & Co. KG**  
Klingenbergstraße 16  
D-32758 Detmold  
Germany  
Fon: +49 5231 14-0  
Fax: +49 5231 14-292083  
www.weidmueller.com

**Технические данные**

**Исполнение**

Поперечное сечение подключаемого провода AWG, мин.	AWG 16	Поперечное сечение подключаемого провода AWG, макс.	AWG 6
Длина снятия изоляции	15 mm	Вид соединения	Винтовое соединение
Измерительное соединение	8	Объемное сопротивление	≤ 1 mΩ
Типоразмер	8	Размер лезвия, шлиц (винтовое соединение)	SD 0,8 x 4,0
Зажимной винт	M 6	Материал	Сплав медный
Поверхность	Серебро пассивированное		

**Сертификаты**

Сертификаты



ROHS Соответствовать

**Примечание относительно изделия**

Текст указания - данные заказа	Сигнальные контакты рассчитаны на расчетное напряжение 400 В и расчетный ток 16 А.
Текст указания - аксессуары	Аксессуары, см. главу J. Инструменты, см. главу К

**HDC - вставка  
HDC S4/8 MS**

**Weidmüller Interface GmbH & Co. KG**  
Klingenbergstraße 16  
D-32758 Detmold  
Germany  
Fon: +49 5231 14-0  
Fax: +49 5231 14-292083  
www.weidmueller.com

**Изображения**