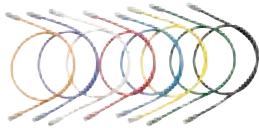


Медные патч-корды

- По каждому патч-корду проведена 100% проверка компонентов и разводки T568B
- Патентованная предохранительная защелка предотвращает зацепление
- Поддерживают стандарт IEEE 802.3af, 802.3at и 802.3bt типа 3 и 4 для PoE++ до 100 Вт
- Патч-корды 28 AWG длиной 6 м поддерживают каналы до 96 м; фактор снижения производительности: 1.9
- Патч-корды 26 AWG поддерживают каналы до 100 м; фактор снижения производительности: 1.5
- Патч-корды 24 AWG поддерживают каналы до 100 м; фактор снижения производительности: 1.2



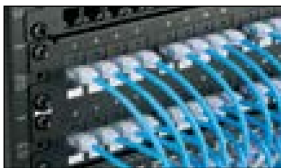
UTP6ASD*
UTP28X*



STP28X*



UTP28SP*



UTP28SP8INBU

Код	Тип кабеля	Сечение (AWG)	Диаметр (мм)	Рейтинг воспламеняемости оболочки	Ст. кол-во в упак.
-----	------------	---------------	--------------	-----------------------------------	--------------------

Патч-корды TX6A™ 10 Гбит

UTP28X*BU	Неэкранированные	28	4,7	PBX; LSZH	1
UTP28X*BU-Q					25
UTP6ASD*BU		26	6,1	PBX	1
UTP6ASD*BU-Q					25
UTP6A*BU		24	7,0	PBX	1
UTP6A*BU-Q					25
STP28X*MBU	Экранированные	28	4,7	PBX; LSZH	1
STP28X*MBU-Q					25
STP6X*BU		26	6,1	PBX; LSZH	1
STP6X*BU-Q					25
STP6C*MBU		26	6,4	PBX; LSZH	1
STP6C*MBU-Q					25

Патч-корды TX6™

UTP28SP*BU	Неэкранированные	28	3,8	PBX; LSZH	1
UTP28SP*BU-Q					25
UTPSP*BUY	24	6,0	PBX	1	
UTPSP*BUY-Q				25	

Патч-корды TX5e™

UTP28CH*BU	Неэкранированные	28	3,8	PBX; LSZH	1
UTP28CH*BU-Q					25
UTPCH*BUY	24	5,5	PBX	1	
UTPCH*BUY-Q				25	

* Патч-корды поставляются длиной 1, 3, 5, 7 и 10 метров. Длина должна быть указана в метрах. Для заказа подставьте нужное значение в формате 1M (1 метр) вместо звездочки.

‡ Патч-корды представлены в BU (синем) и IW (бежевом) цветах. Для заказа патч-кордов других цветов замените в коде индекс BU на BL (черный), YL (желтый), GY (серый), GR (зеленый), RD (красный), OR (оранжевый) и VL (фиолетовый).

** Патч-корды TX6A-28™ используют проводники 28 AWG, которые не соответствуют размерам проводников 22-26 AWG для патч-кабеля, указанным в ANSI/TIA-568-D.3, и имеют коэффициент затухания 1,9. Поддерживаются 96-метровые каналы, включающие 90-метровые постоянные линии. Поддерживаются 93-метровые каналы с 10-метровыми патч-кордами, включенными в канал. Следует устанавливать в составе полной кабельной системы на основе меди TX6A™ для достижения сертифицированной производительности технологии 10GBASE-T.

А.
Новинки
и бест-
селлеры

В.
Медные
решения

С.
Опти-
ческие
решения

Д.
Лицевые
панели,
розетки,
коробки

Е.
Промыш-
ленные
сети

Ф.
Аудио-
видео-
системы

Г.
Системы
Keystone

Н.
Зонное
каблиро-
вание

Ж.
Системы
прокладки
кабеля

К.
Кабельные
короба

Л.
Шкафы,
стойки,
организа-
торы

М.
Управление
питанием

Н.
Системы
зазем-
ления

О.
Маркировка

Р.
Стяжки и
крепеж

Q.
Алфавит-
ный указа-
тель