

ОПЗ

### Назначение

Функциональное освещение улиц и магистралей, парков, скверов, аллей, бульваров, набережных, территории автозаправочных станций и коттеджных поселков.

### Типы применяемых кронштейнов

Декоративные парковые, консольные и прожекторные кронштейны.

### Подводка кабеля

-Подземная.

### Установка

Опоры устанавливаются в грунт и заливаются бетоном. Кронштейн фиксируется в верхней части опоры при помощи болтов.

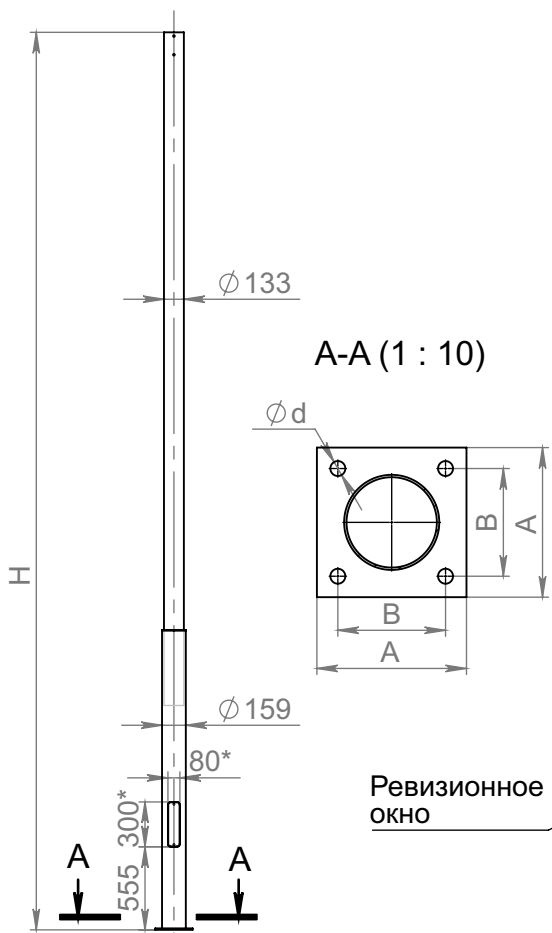
### Покрытие

Горячее цинкование по ГОСТ 9.307-89, порошковое полимерное или лакокрасочное покрытия в цвета RAL.

Размеры опоры, мм

Вес

Обозначение	D1	D2	H	h	кг
ОПЗ-5,0-1,5	133	159	5000	1500	97
ОПЗ-5,0-2,0	133	159	5000	2000	105
ОПЗ-6,0-1,5	133	159	6000	1500	112
ОПЗ-6,0-2,0	133	159	6000	2000	119
ОПЗ-7,0-1,5	133	159	7000	1500	127
ОПЗ-7,0-2,0	133	159	7000	2000	135
ОПЗ-8,0-1,5	133	159	8000	1500	140
ОПЗ-8,0-2,0	133	159	8000	2000	148
ОПЗ-9,0-1,5	133	159	9000	1500	157
ОПЗ-9,0-2,0	133	159	9000	2000	166



## ОПЗ(ф)

### Установка

Опоры устанавливаются на фланец закладной детали фундамента. Кронштейн фиксируется в верхней части опоры при помощи болтов.

### Покрытие

Горячее цинкование по ГОСТ 9.307-89, порошковое полимерное или лакокрасочное покрытия в цвета RAL.

### Назначение

Функциональное освещение улиц и магистралей, парков, скверов, аллей, бульваров, набережных, территории автозаправочных станций и коттеджных поселков.

### Типы применяемых кронштейнов

Декоративные парковые, консольные и прожекторные кронштейны, для опор серии ОС имеют исполнение с обечайкой.

### Подводка кабеля

- Подземная.

Размеры опоры, мм

Вес

Обозначение	D1	D2	A/B	d/шт.	H	h	кг
ОПЗ(ф)-5,0-1,5	133	159	250/180	25/4	5000	1500	77
ОПЗ(ф)-6,0-1,5	133	159	250/180	25/4	5000	1500	92
ОПЗ(ф)-7,0-1,5	133	159	250/180	25/4	6000	1500	107
ОПЗ(ф)-8,0-2,0	133	159	250/180	25/4	6000	2000	120
ОПЗ(ф)-9,0-2,0	133	159	250/180	25/4	7000	2000	138