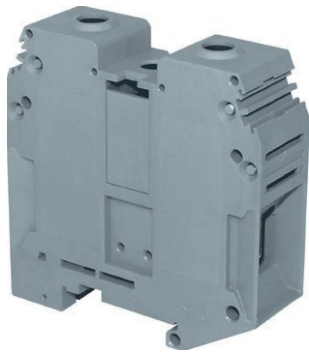
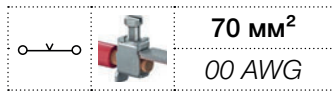
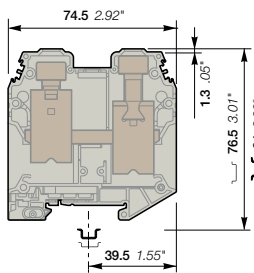


Клеммные соединения D70/22 с винтовым зажимом

Проходные - ширина 22 мм 0.866 in



D70/22



ширина 22 мм 0.866 in

Описание

- Закрытый клеммный блок: не требуется торцевой изолятор - оптимальная надежность.
- Для использования замыкающих перемычек пользователю нужно вырезать разделитель.

Информация для заказа

Описание	Цвет	Тип	Код для заказа	Упаковка кол-во:	Масса (1 шт.) g
Проходная клемма	Серый	D70/22	1SNA400305R1000	10	158.10
	Синий	D70/22.N	1SNA400306R1100	10	158.10
	Желтый	D70/22.YL	1SNA400789R0000	10	158.10

Основные технические данные

Подключение	IEC	UL	CSA	Рейка	Инструмент	Момент затяжки
1 провод на зажим	Жесткий - Одножильный / Многожильный	16-95 мм²	4-00 AWG	4-00 AWG	Длина зачистки изоляции	25 мм 0.98 in
	Гибкий с изолированным наконечником	16-70 мм²				
Калибр	B11				Шестигранный ключ Ø 6 мм Ø 0.236 in	
Номинальный ток / Номинальное сечение	192 A / 70 мм²	159 A / 00 AWG	159 A / 00 AWG			
Номинальный кратковременно допустимый сквозной ток (1с)	8400 A					
Номинальное напряжение	1000 V	600 V	600 V			
Выдерживаемое импульсное напряжение	8000 V					
Защита	IP10	NEMA				

Данные о подключении для одного жесткого - одножильного / многожильного - гибкого провода (если применимо) являются обязательной информацией, требуемой стандартами IEC, UL и CSA.

Все остальные данные приводятся только для справки. Подробную информацию см. в наших сертификатах CB, UL и CSA, а также в технических характеристиках на сайте <http://www.te.com>

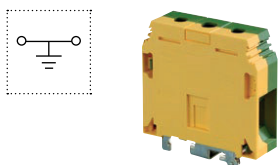
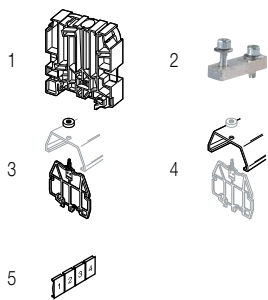


Принадлежности

Описание	Цвет	Тип	Код для заказа	Упаковка кол-во:	Масса (1 шт.) g	
1 Торцевые фиксаторы 12 мм	Серый	BADH	1SNA116900R2700	50	24.00	
2 Перемычки 2 полюса 192 A		JB22-2	1SNK922302R0000	5	27.00	
		3 полюса	JB22-3	1SNK922303R0000	5	43.30
		5 полюсов	JB22-5	1SNK922305R0000	5	76.10
		10 полюсов	JB22-10	1SNK922310R0000	5	157.40
		3 Разделители цепи 3 мм	Серый	SCFCV4	1SNA116797R1300	10
4 Защитные крышки	Прозрачные	CPV4-5	1SNA116791R2100	1		
5 Маркеры клеммных соединений	Чистая карта	RC1010	1SNA238000R1600	1	1.30	

Полный список принадлежностей см. в характеристиках клеммного соединения.

Некоторые принадлежности, например, перемычки, могут привести к изменению номинальных характеристик клеммного соединения: полную информацию см. в каталоге принадлежностей.



Клеммные соединения с заземлением с винтовым зажимом

Описание	Цвет	Тип	Код для заказа	Упаковка кол-во:	Масса (1 шт.) g
Заземление	Зеленый-желтый	D70/22.P	1SNA400772R1300	10	222.00

Все технические данные по стандарту UL/CSA и размеры в дюймах указываются наклонным шрифтом.

Технические данные действительны только в случае использования медных проводов.