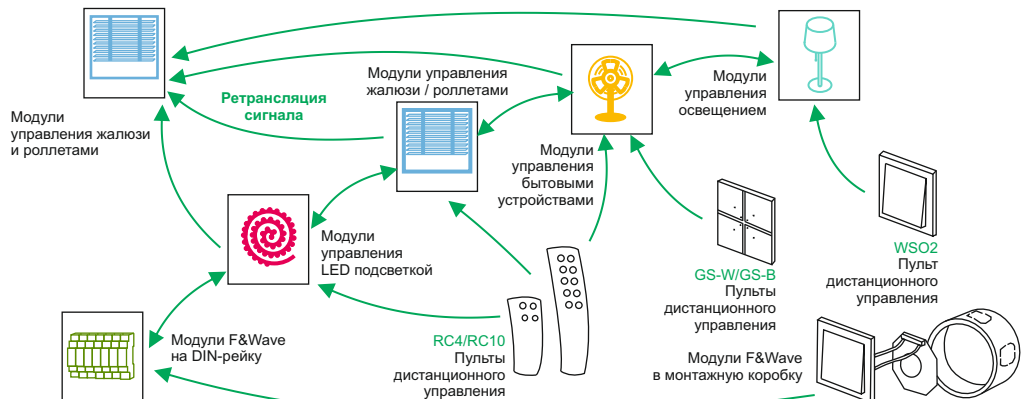


Описание системы



F&Wave – это семейство беспроводных радиоуправляемых устройств с диапазоном действия до 100 м*. Приемники поставляются в версии для монтажа на DIN-рейку (корпус 1S) и в коробке для скрытого монтажа Ø60.

Передатчики поставляются как ручные пульта дистанционного управления, самостоятельные настенные кнопки и в варианте для монтажа в скрытой коробке.

Приемники повторно передают управляющие сигналы. Устройство, которое получает управляющий сигнал от передатчика, автоматически отправит его дальше, что позволяет увеличить радиус действия пульта дистанционного управления.

* Диапазон до 100 м в открытом пространстве без наличия посторонних факторов. При наличии строительных конструкций и при наличии источников помех (линий электропередач, передатчиков и т.д.) фактический диапазон может быть меньше.



Не выбрасывать данное устройство вместе с другими отходами!

В соответствии с законом об использованном оборудовании, бытовой электротехнический мусор можно передать бесплатно и в любом количестве в специальный пункт приема. Электронный мусор, выброшенный на свалку или оставленный на лоне природы, создает угрозу для окружающей среды и здоровья человека.

Драгоценные металлы отсутствуют!

Свидетельство о приемке

Пульт дистанционного управления FW-WSO2 изготовлен и принят в соответствии с требованиями действующей технической документации и признан годным к эксплуатации.

Штамп ОТК	Дата выпуска	Дата продажи

F&Wave

Пульт дистанционного управления

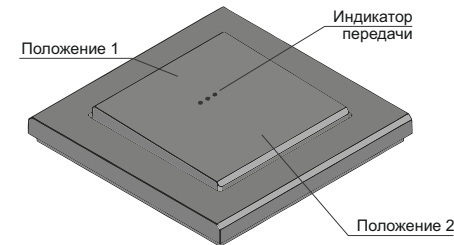
FW-WSO2

Руководство по эксплуатации

F&Wave



Монтаж



ЕВРОАВТОМАТИКА «F&F»

Служба технической поддержки:

РБ г. Лида, ул. Минская, 18А, тел./факс: + 375 (154) 65 72 57, 60 03 80, + 375 (29) 319 43 73, 869 56 06, e-mail: support@fff.by

Управление продаж:

РБ г. Лида, ул. Минская, 18А, тел./факс: + 375 (154) 65 72 56, 60 03 81, + 375 (29) 319 96 22, (33) 622 25 55, e-mail: sales@fff.by

Назначение

FW-WSO2 – это 1-клавишный 2-канальный пульт дистанционного управления (выключатель), предназначен для работы со всеми устройствами семейства F&Wave. Пульт позволяет дистанционно управлять освещением, плавно регулировать яркость освещения, управлять жалюзи/роллетами, воротами и другими устройствами.

Функции устройства

- независимое управление двумя приемниками или двумя группами устройств;
- любое количество приемников в каждой группе;
- включение и выключение схем освещения;
- регулирование яркости освещения**;
- управление жалюзи/роллетами**;
- запуск временных функций**;
- визуальное отображение передачи сигнала (светодиод);
- простой монтаж в любом месте;
- автономность работы – питание от батареи CR2032;
- высокое качество работы благодаря функции ретрансляции сигналов между приемниками.

Технические характеристики

Напряжение питания, В (DC)	3
Элемент питания	CR2032
Частота радиоканала, МГц	868
Диапазон рабочих температур, °C	+5...+50
Габариты (ШхВхГ), мм	84x84x14
Монтаж	на плоскость/ в монтажную коробку Ø60 мм

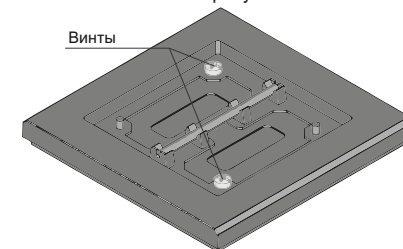
* Дальность на открытом пространстве при отсутствии каких-либо помех и препятствий, при наличии источников помех (линий электропередач, передатчиков и т.д.) фактический диапазон может быть меньше.

** Функциональность, зависящая от типа управляемого приемника.

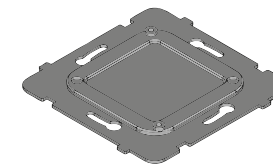
Пульт дистанционного управления FW-WSO2 может быть прикреплен непосредственно к стене или другой поверхности, с применением двухсторонней клейкой ленты, или установлен в стандартную монтажную коробку Ø60 мм.

Установка в монтажную коробку:

1. Снимите клавишу устройства, осторожно приподняв ее нижнюю или верхнюю часть плоским инструментом.
2. Отвинтите отмеченные на рисунке ниже винты.



3. Отсоедините подставку кнопки от рамки и электроники.



4. Прикрутите подставку к монтажной коробке.
5. Соберите изделие в обратной последовательности.

ВНИМАНИЕ!

Перед первым использованием снимите прокладку под элементом питания, предотвращающую случайный разряд батареи.

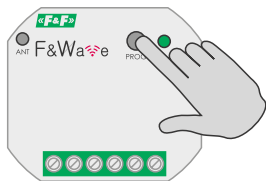
Подробное описание привязки (отвязки) пульта с приемниками смотрите в руководствах по их эксплуатации. Ниже приведен пример работы с приемниками: FW-R1, FW-R2, FW-STR1, FW-LED2, FW-D1.

Комплект поставки

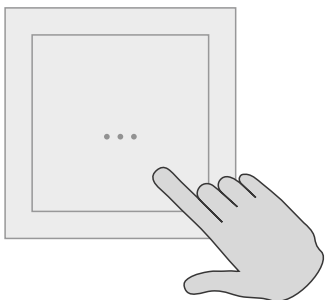
Пульт ДУ FW-WSO2..... 1 шт.
 Руководство по эксплуатации..... 1 шт.
 Упаковка..... 1 шт.

Привязка изделия

1. После правильного подключения изделия к сети питания, нажмите и удерживайте кнопку PROG до тех пор, пока устройство не включит выходную цепь (выключится светодиод связи).



2. Нажмите нужную часть выключателя (нижнюю или верхнюю).



3. Правильное сопряжение будет подтверждено временным отключением выходной цепи и повторным подсвечиванием светодиода.

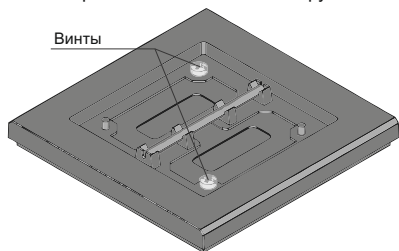
Выход из режима программирования приемника происходит автоматически после 30 секунд ожидания сигнала от пульта или после короткого нажатия кнопки PROG.

Отвязка пульта

Отвязать пульт от приемника можно только путем очистки списка всех приемников в памяти изделия. Чтобы очистить этот список, нажмите кнопку PROG и удерживайте ее нажатой не менее 10 секунд. Быстрое мигание светодиода связи будет сигнализировать об очистке памяти устройства.

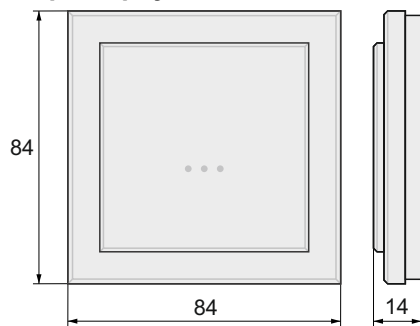
Замена элемента питания

1. Снимите клавишу устройства, осторожно приподняв ее нижней или верхней частью плоским инструментом.



2. Снимите пластину с электроникой.
3. Извлеките использованную батарею и установите новую, соблюдая полярность (знак «+» батареи – вверх).
4. Соберите устройство в обратном порядке.

Размеры корпуса



Условия реализации и утилизации

Изделия реализуются через дилерскую сеть предприятия. Утилизировать как электронную технику.

Условия эксплуатации

Климатическое исполнение УХЛ4, диапазон рабочих температур от -25...+50 °С, относительная влажность воздуха до 80% при 25°С. Рабочее положение в пространстве - произвольное. Высота над уровнем моря до 2000м. Окружающая среда – взрывобезопасная, не содержащая пыли в количестве, нарушающем работу реле, а также агрессивных газов и паров в концентрациях, разрушающих металлы и изоляцию.

По устойчивости к перенапряжениям и электромагнитным помехам устройство соответствует ГОСТ IEC 60730-1.

Обслуживание

При техническом обслуживании изделия необходимо соблюдать «Правила техники безопасности и технической эксплуатации электроустановок потребителей».

При обнаружении видимых внешних повреждений корпуса изделия дальнейшая его эксплуатация запрещена.

Гарантийное обслуживание производится производителем изделия. Послегарантийное обслуживание изделия выполняется производителем по действующим тарифам.

Перед отправкой на ремонт, изделие должно быть упаковано в заводскую или другую упаковку, исключающую механические повреждения.

Требование безопасности

Эксплуатация изделия должна осуществляться в соответствии с требованиями, изложенными в руководстве по эксплуатации.

Перед установкой необходимо убедиться в отсутствии внешних повреждений устройства.

Изделие, имеющее внешние механические повреждение, эксплуатировать запрещено.

Не устанавливайте реле без защиты в местах где возможно попадания воды или солнечных лучей.

Реле должно устанавливаться и обслуживаться квалифицированным персоналом.

При подключении реле необходимо следовать схеме подключения.

Гарантийные обязательства

Гарантийный срок эксплуатации изделия - 24 месяца с даты продажи.

Срок службы – 10 лет. При отсутствии даты продажи гарантийный срок исчисляется с даты изготовления.

ООО «Евроавтоматика ФиФ» гарантирует ремонт или замену вышедшего из строя изделия при соблюдении правил эксплуатации и отсутствии механических повреждений.

В гарантийный ремонт не принимаются:

- изделия, предъявленные без паспорта предприятия;
- изделия, бывшие в негарантийном ремонте;
- изделия, имеющие повреждения механического характера;
- изделия, имеющие повреждения голографической наклейки;

Предприятие-изготовитель оставляет за собой право вносить конструктивные изменения, без уведомления потребителя, с целью улучшения качества и не влияющие на технические характеристики и работу изделия.

Условия транспортировки и хранения

Транспортировка изделия может осуществляться любым видом закрытого транспорта, обеспечивающим сохранение упакованных изделий от механических воздействий и воздействий атмосферных осадков. Хранение изделия должно осуществляться в упаковке производителя в закрытых помещениях с естественной вентиляцией при температуре окружающего воздуха от минус 50° до плюс 50°С и относительной влажности не более 80% при температуре +25°С.

Изделия F&Wave

Передатчики	Приемники	
	В монтажную коробку Ø60 мм	Монтаж на DIN-рейку
Многофункциональные FW-RC4-AC, FW-RC5	Одноканальные	
	FW-R1P FW-R1P-P FW-R1P-NN	FW-R1D FW-R1D-P
Пульты дистанционного управления FW-RC4, FW-RC10, FW-KEY4	Двухканальные	
	FW-R2P FW-R2P-P FW-R2P-NN	FW-R2D FW-R2D-P
Пульт дистанционного управления (выключатель на плоскость, автономный) FW-WSO2	Универсальные диммеры	
	FW-D1P	FW-D1D
Пульты дистанционного управления (сенсорные выключатели) FW-GS-230-B, FW-GS-230-W, FW-GS-24-B, FW-GS-24-W	Управление роллетами/жалюзи	
	FW-STR1P FW-STR1P-P	FW-STR1D FW-STR1D-P
	Двухканальный диммер для светодиодных ламп	
	FW-LED2P	FW-LED2D