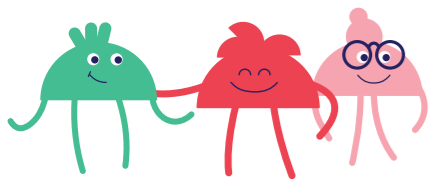


Умный датчик газа

Модель: Powernet-GT

Технические характеристики

Рабочее напряжение	220 В
Мониторинг площади	30 м2
Громкость сирены	75 дБ
Рабочая температура	от 0 до +40 °С
Wi-Fi стандарт	802.11 b/g/n

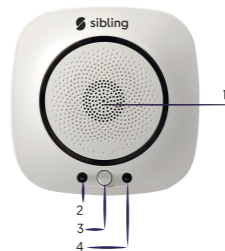


Другие продукты из семейства Sibling: смотреть на sibling.ru

Сделано в России



ВНЕШНИЙ ВИД УСТРОЙСТВА



- 1 Динамик сирены
- 2 Индикатор работы
- 3 Кнопка включения
- 4 Индикатор обнаружения газа

НАЗНАЧЕНИЕ УСТРОЙСТВА

Умный датчик газа служит для обнаружения содержания газа в помещении не более 30 м2. Датчик подает световой и звуковой сигналы, а так же присылает уведомление на телефон

Функции умного датчика дыма:

- Управление датчиком дистанционно
- Возможность ручного включения сирены
- Работа по расписанию
- Минимальный расход питания
- Включение и отключение подачи питания устройства при срабатывании различных датчиков компании Sibling в автоматическом режиме
- Включение и отключение устройства при наступлении заката или восхода в автоматическом режиме
- Включение и отключение устройства при определенных климатических условиях (погодные условия, температура, влажность окружающей среды) в автоматическом режиме

ПРАВИЛА ЭКСПЛУАТАЦИИ

Ознакомьтесь с правилами эксплуатации устройства для правильного и безопасного использования. Производитель не несёт никакой ответственности за ущерб, причиненный в результате неправильного использования устройства.

- Не используйте в местах с повышенной влажностью
- Не используйте устройство при температуре ниже 0 °С и выше +40 °С, а также вне помещения
- Оградите детей и животных от оборудования
- Для стабильной работы устройство должно находиться в уверенной зоне покрытия Wi-Fi
- Не используйте устройство с нарушенной целостностью корпуса
- Не пытайтесь разбирать устройство или чинить его самостоятельно

Примечание: длительное нажатие кнопки управления для перевода в режим обнаружения приводит к сбросу параметров устройства до заводских установок.

Срок гарантии 1 год с момента приобретения устройства.

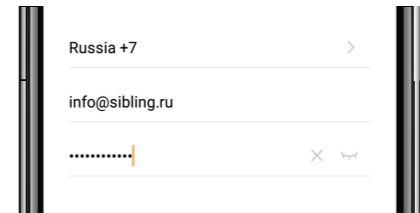
УСТАНОВКА ПРИЛОЖЕНИЯ SIBLING

1. Скачайте приложение Sibling в AppStore и Google Play или отсканируйте QR-код при помощи вашего телефона и установите приложение.



Приложение Sibling распространяется бесплатно и поддерживает устройства на базе iOS 8.0 и выше, Android 4.4 и выше.

2. Пройдите авторизацию или регистрацию в приложении при помощи номера мобильного телефона или электронной почты.



Руководство пользователя

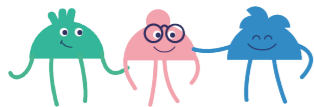
УМНЫЙ ДАТЧИК ГАЗА

Данная инструкция предназначена для следующих устройств линейки **Powernet**:

Powernet-GT
Powernet-ZGT



Горизонтальное расстояние от детектора до ближайшей стороны выхода воздуха кондиционера должно быть не менее 1,5 метров, а горизонтальное расстояние от отверстия потолочной вентиляции должно быть не менее 0,5 метра.



ПОДКЛЮЧЕНИЕ ДАТЧИКА ГАЗА

Схема подключения



Установите датчик на расстоянии 30 см - 1 м от пола/потолка в помещении, где есть источник газа.
Убедитесь, что устройство заряжено (при включении мигает индикатор) и переходите к активации.

АКТИВАЦИЯ ДАТЧИКА ГАЗА

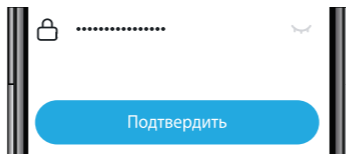
Простой способ активации (рекомендуется)

1. Подключите устройство и убедитесь в том, что индикатор рядом с кнопкой управления быстро мигает.



Примечание: для перевода устройства в режим обнаружения нажмите и удерживайте кнопку управления 5-10 секунд.

2. Запустите приложение > нажмите «+» в правом верхнем углу экрана > выберите «Датчик газа» в списке устройств > введите пароль вашей домашней сети Wi-Fi.



3. Дождитесь завершения активации устройства.

АКТИВАЦИЯ ДАТЧИКА ГАЗА

Режим AP (Access Point)

1. Подключите устройство и убедитесь в том, что индикатор рядом с кнопкой управления быстро мигает.



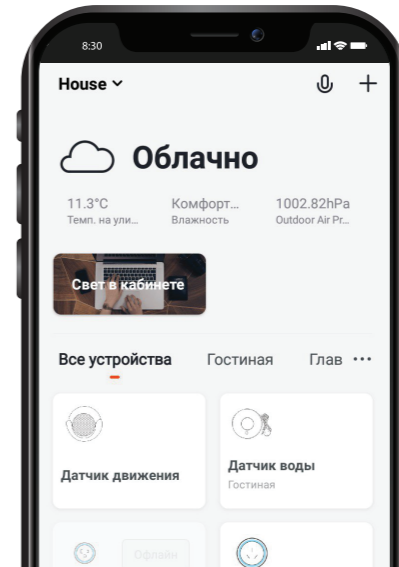
Примечание: для перевода устройства в режим AP нажмите и удерживайте кнопку вкл/выкл 5-10 секунд. Затем снова нажмите и удерживайте кнопку включения до тех пор, пока индикатор не начнет мигать раз в три секунды. Данная индикация свидетельствует о том, что вы перевели устройство в AP-режим.

2. Запустите приложение > нажмите «+» в правом верхнем углу экрана > выберите «Датчик газа» в списке устройств > переключите режим обнаружения на «Режим точки доступа» > введите пароль вашей домашней сети Wi-Fi.
3. Нажмите кнопку «Подключиться» > выберите точку доступа с названием «Smart Life...» и создайте подключение с ней.
4. Вернитесь в приложение Sibling и дождитесь успешной активации устройства.



ЗНАКОМСТВО С ПРИЛОЖЕНИЕМ

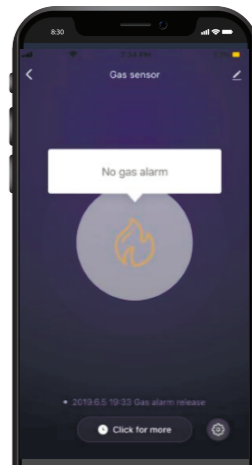
Главный экран



ЗНАКОМСТВО С ПРИЛОЖЕНИЕМ

Страница устройства

На странице управления устройством вы можете включать или отключать подачу питания, задавать расписание включения/отключения или обратный отсчет. Также вам будет доступна статистика потребления и текущий расход.



Download on the
App Store

Google Play

