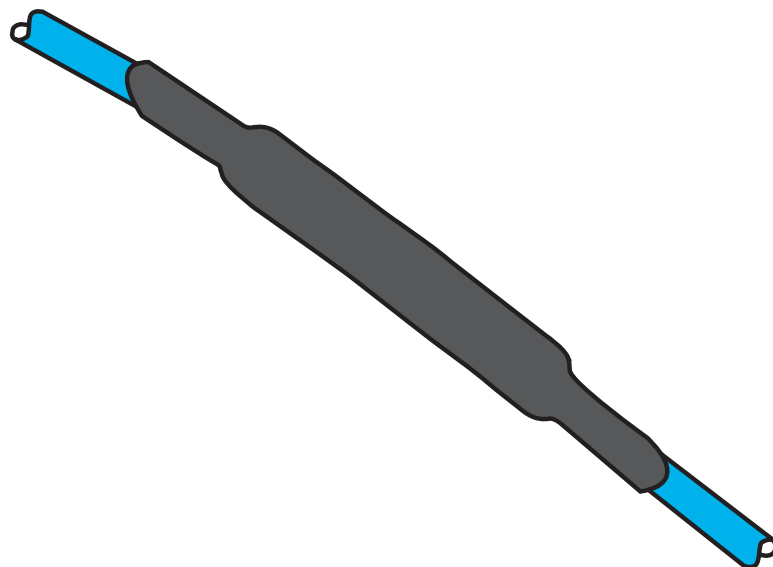




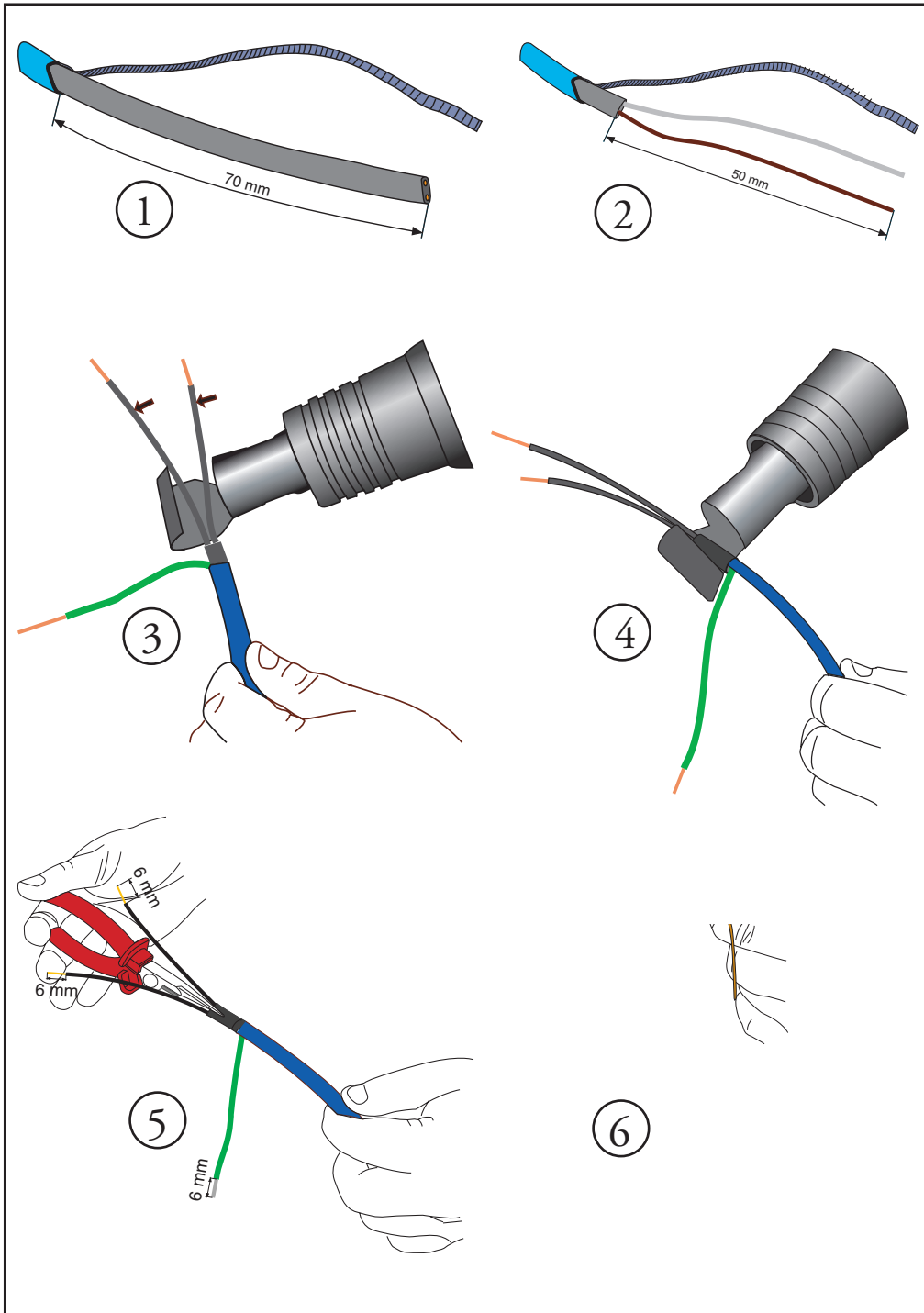
**KÄYTTÖOHJE  
BRUKSANVISNING  
OPERATING INSTRUCTION  
BEDIENUNGSANLEITUNG  
ИНСТРУКЦИЯ ПО ЭКСПЛУАТАЦИИ**

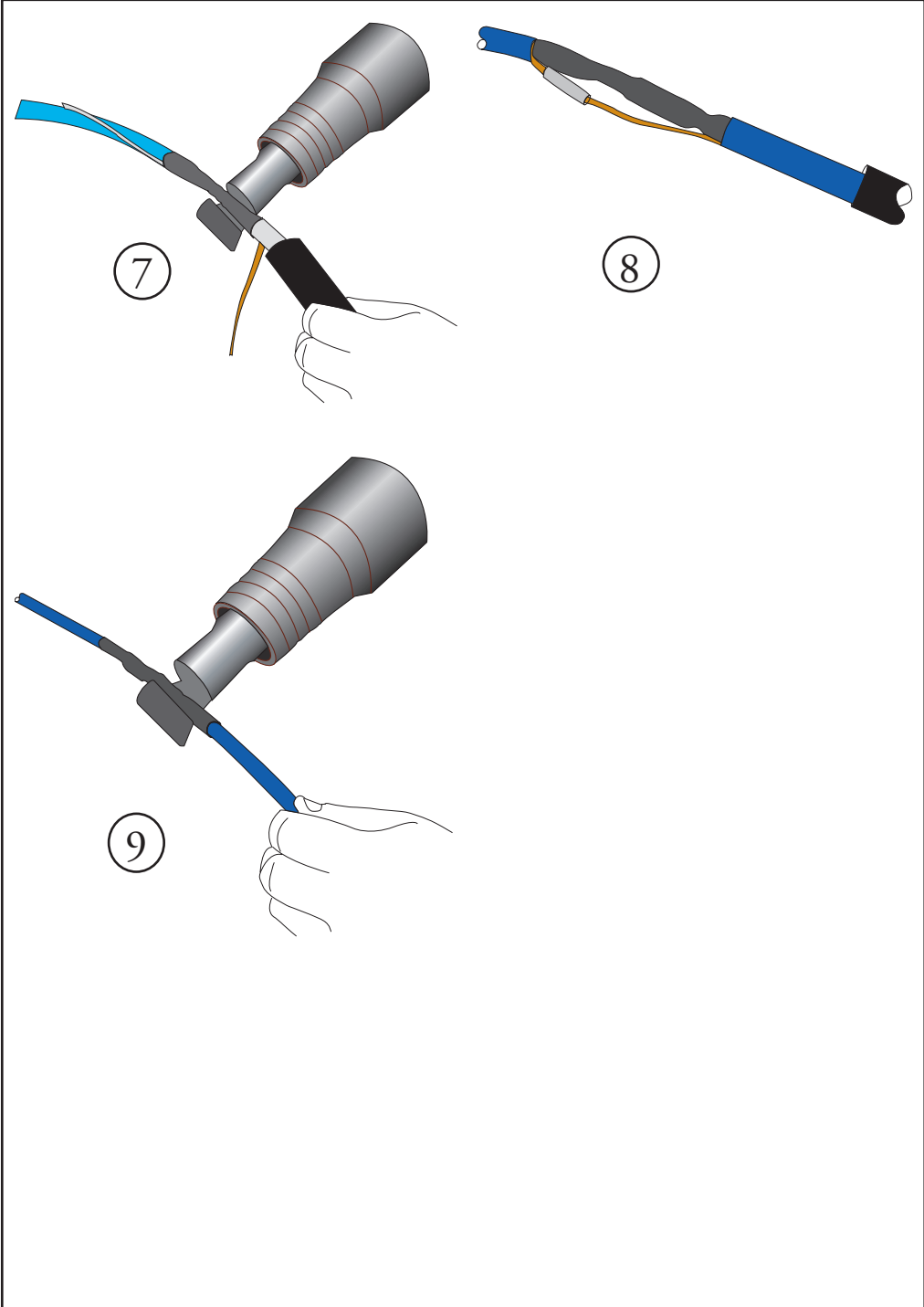
RAK 24  
21.01.2008



**EFPLP3**









## EFPLP3 (соединение теплового кабеля с другим тепловым кабелем) Для кабелей Optiheat, Ecotrace, Icefree, Tricer и Plustrace

### Комплект содержит:

#### Соединение:

RLK3	4 ШТ. 2,5 CM	ОСАДОЧНАЯ ПЛАСТМАССА 3 MM
RLK8	2 ШТ 2,5 CM	ОСАДОЧНАЯ ПЛАСТМАССА 12 MM
RLK9	12 CM	ОСАДОЧНАЯ ПЛАСТМАССА 19 MM
RLKB16,4	17,5 CM	ОСАДОЧНАЯ ПЛАСТМАССА 16 MM
RLHJ1 KS-4	1 ШТ.	ЗАЗЕМЛЯЮЩАЯ ВТУЛКА (ЛУЖЁНАЯ МЕДЬ)
RLHE2,5 СИНЯЯ	2 ШТ.	ВТУЛКА ОРТИНЕАТ10, 15/30 И 25
RLHE1,5 КРАСНАЯ	2 ШТ.	ВТУЛКА ОРТИНЕАТ9

При использовании воздухоудки для горячего воздуха, температура воздуха должна быть минимум 400°C. Равномерно прогревать соединения так, чтобы на осадочной пластмассе выступил клей.

### Соединение

Выполнить пункты 1 - 5 для обоих кабелей.

1. Разрезать внешнюю оболочку на расстоянии 70 мм, не повредив находящуюся внизу экранирующую металлическую оплётку. Удалить внешнюю оболочку, распустить с помощью отвёртки экранирующую оплётку и скрутить её в многожильный провод.
2. Разрезать изоляционную оболочку и удалить её на расстоянии 50 мм. Зачистить провода. Выпрямить провода.
3. Надеть осадочные пластмассы (RLK3, 25 мм) на провода и произвести осадку.
4. Надеть осадочную пластмассу (RLK8, 25 мм) на основание провода и произвести осадку.
5. После осадки осадочной пластмассы (RLK8), её сразу же сжимают, как показано на рисунке.
6. Отрезать незаизолированные концы проводов, оставив 6 мм. ВНИМАНИЕ! Не забыть одеть осадочные пластмассы (RLK9, 120 мм) и (RLKB16,4, 175 мм) на тепловые кабели до соединения кабелей. Соединить провода с помощью заизолированных втулок (RLHE2,5 синяя или RLHE1,5 красная). Хорошо прижать втулки.
7. Произвести осадку осадочной пластмассы (RLK9, 120 мм) посередине соединения.
8. Соединить экранирующие оплётки теплового кабеля втулкой заземления (RLHJ1).
9. В конце произвести осадку осадочной пластмассы (RLKB16,4, 175 мм) поверх соединения.

**Россия, 196084, Санкт-Петербург**

**ул. Воздухоплавательная, д. 19**

**Россия, 109147, Москва,**

**ул. Марксистская, д.3, стр. 3**

**ПРОИЗВОДИТЕЛЬ: Ensto Electric Oy**

**06101 Порвоо, Финляндия / 06101 Porvoo, Finland**

**Veckjärventie 1, P.O.Box 110**

**СТРАНА ПРОИЗВОДСТВА: Финляндия**

ENSTO ELECTRIC OY

P.O.BOX 110  
06101 PORVOO, FINLAND  
TEL. 0204 76 21  
FAX. 0204 76 2753

INT. TEL. + 358 204 76 21  
FAX. INT. + 358 204 76 2753  
www.ensto.com