

## СВЕТИЛЬНИКИ с люминесцентными лампами серии ЛПО 2004

### Инструкция по монтажу

3461-001-18461115-2007 ИМ

### Паспорт

3461-001-18461115-2007 ПС

## 1 Назначение и область применения

1.1 Светильники серии ЛПО 2004 торговой марки IEK® (далее светильники) с люминесцентными лампами мощностью от 6 до 30 Вт предназначены для работы в однофазных сетях переменного тока напряжением 230 В частотой 50 Гц и по своим характеристикам соответствуют ГОСТ Р МЭК 60598-1, ГОСТ Р МЭК 60598-2-4.

1.2 Область применения светильников:


- для общего освещения помещений;
- для местного освещения функциональных зон общественных (магазины, офисы) и производственных помещений;
- для освещения рабочей поверхности и подсветки в шкафах и в витринах.

1.3 Светильники оснащены трубчатыми люминесцентными лампами без предварительного подогрева катодов (электродов) бес-

стартерного зажигания улучшенной цветопередачи (с трехслойным люминофором).

Бесстартерная электронная схема зажигания обеспечивает мгновенное включение светильников без «мигания», бесшумную работу и уменьшение пульсации света люминесцентной лампы, а также позволяет продлить в 2,5 раза срок службы люминесцентной лампы.

1.4 Светильники изготавливаются:

- по классу защиты от поражения электрическим током: **класса II** (символ );
- по степени защиты от проникновения пыли, твердых частиц и влаги: **IP 20**;
- по способу установки: на стене, потолке, под навесными поверхностями (полками, выступами), в открытых шкафах и витринах;
- по материалу опорной поверхности, на которую устанавливаются светильники: для непосредственной установки на поверхности

из нормально воспламеняемого материала (символ  $\nabla$ ). Например, дерево и материалы на его основе толщиной более 2 мм.

**Внимание!** Светильники нельзя устанавливать на воспламеняемые и легковоспламеняемые материалы, например, древесный шпон и материалы на основе дерева толщиной менее 2 мм.

## 2 Технические параметры

### 2.1 Типоисполнения

и основные технические параметры светильников приведены в таблицах 1 и 2.

### 2.3 Габаритные размеры

светильников (мм) приведены на рисунках 1 – 3 и в таблице 3.

## 3 Инструкция по монтажу

3.1 Убедитесь в правильности выбора места для установки светильника. Монтаж светильников осуществляется на ровной поверхности. При этом расстояние до любой поверхности, находящейся рядом со светильником, должно составлять не менее 10 мм.

**Внимание!** Присоединение светильника к поврежденной электропроводке запрещено.

Установка светильника:

– присоедините скобки к монтажной поверхности винтами

(рисунок 4), при этом используйте светильник, чтобы рассчитать расстояние между скобками;

– защелкните светильник в скобки.

Допускается установка до десяти светильников в ряд (рисунок 5), соединяемых при помощи встроенных в торцы светильников розеток и вилок с предварительно снятыми с розеток заглушками, или при помощи соединительного шнура длиной 150 мм (рисунок 6).

Если подключается несколько светильников в ряд, убедитесь, что все скобки надежно закреплены на одной прямой линии.

Установленные светильники можно двигать по длине в скобках для легкого соединения вилки с розеткой;

– подключите шнур питания к встроенной в светильник вилке.

После установки люминесцентной лампы светильник готов к эксплуатации.

Установка лампы:

– вставьте люминесцентную лампу штырями обоих цоколей в пазы держателей и поверните ее двумя руками на  $90^\circ$  до щелчка;

– для конструкции А: наденьте на лампу защитные скобы и сдвиньте в пазы держателей (рисунок 7);

Таблица 1

Типоисполнение	Характеристики
ЛПО 2004А/6 Вт ЛПО 2004А/8 Вт ЛПО 2004А/12 Вт ЛПО 2004А/16 Вт ЛПО 2004А/20 Вт ЛПО 2004А/24 Вт ЛПО 2004А/30 Вт	Светильник* со встроенной вилкой, без рассеивателя, шнур питания – 1800 мм с опрессованной розеткой и вилкой.  *ЛПО 2004А-1 – без отражателя ЛПО 2004А-2 – с отражателем
ЛПО 2004В/6 Вт ЛПО 2004В/8 Вт ЛПО 2004В/12 Вт ЛПО 2004В/16 Вт ЛПО 2004В/20 Вт ЛПО 2004В/24 Вт ЛПО 2004В/30 Вт	Светильник со встроенной вилкой и розеткой, с рассеивателем из рифленого оргстекла, шнур питания – 1800 мм с опрессованной розеткой и вилкой.

Таблица 2

Типоисполнение	ЛПО 2004А/В 6 Вт	ЛПО 2004А/В 8 Вт	ЛПО 2004А/В 12 Вт	ЛПО 2004А/В 16 Вт	ЛПО 2004А/В 20 Вт	ЛПО 2004А/В 24 Вт	ЛПО 2004А/В 30 Вт
Номинальное напряжение, В	230 ~						
Номинальная частота сети, Гц	50						
Номинальная мощность люминесцентной лампы (цоколь G5), Вт	6	8	12	16	20	24	30
Номинальная цветность люминесцентной лампы	дневная (Д)						
Цветовая температура Тс, К	4100; 6400						
Номинальная продолжительность горения, ч	10000						
Наличие защиты от тока короткого замыкания – предохранитель gG (встроенный в эл. плату), А	3						
Климатическое исполнение и категория размещения по ГОСТ 15150	УХЛ4						
Диапазон рабочих температур, °С	от –10 до +40						

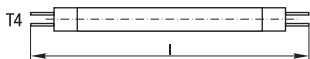


Рисунок 1

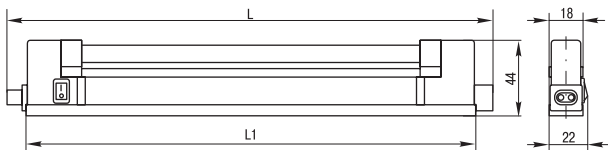


Рисунок 2. ЛПО 2004А

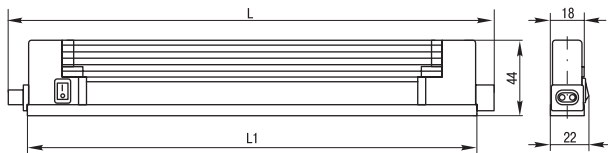


Рисунок 3. ЛПО 2004В

Таблица 3

Типоисполнение	ЛПО 2004А/В 6 Вт	ЛПО 2004А/В 8 Вт	ЛПО 2004А/В 12 Вт	ЛПО 2004А/В 16 Вт	ЛПО 2004А/В 20 Вт	ЛПО 2004А/В 24 Вт	ЛПО 2004А/В 30 Вт
Диаметр люминесцентной лампы, мм	12	12	12	12	12	12	12
Длина люминесцентной лампы между концами штырей обоех цоколей I, мм	219,2	339,4	368,2	468,7	565,2	654,2	765,2
Длина светильника L, мм	277	397	427	525	622	711	823
L1, мм	247	367	397	495	592	681	793

– для конструкции В: наденьте на лампу рассеиватель до щелчка (рисунок 8).

Замена люминесцентной лампы производится в обратном порядке.



Рисунок 4

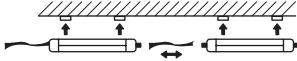


Рисунок 5



Рисунок 6



Рисунок 7



Рисунок 8

#### 4 Комплектность

В комплект поставки входит:

- светильник с люминесцентной лампой – 1 шт.;
- соединительный шнур 150 мм – 1 шт.;
- шнур питания – 1 шт.;
- монтажные скобы – 4 шт.;
- саморезы – 2 шт.;
- инструкция по монтажу и паспорт – 1 шт.;
- упаковочная коробка.

#### 5 Условия транспортирования, хранения и эксплуатации

5.1 Транспортирование и хранение светильников осуществляется по ГОСТ 23216 и ГОСТ 15150.

5.2 Транспортирование светильников допускается любым видом крытого транспорта, обеспечивающим предохранение упакован-

ных светильников от механических повреждений и ударных нагрузок, при тряске с ускорением не более  $30 \text{ м/с}^2$ .

5.3 Хранение светильников осуществляется в упаковке изготовителя в закрытых помещениях с естественной вентиляцией при температуре окружающего воздуха от  $-50$  до  $+40$  °С и относительной влажности 98% при 25 °С.

При хранении на стеллажах или полках светильники (только в потребительской таре) должны быть сложены не более чем в 5 рядов по высоте.

5.4 Срок хранения светильников у потребителя в упаковке изготовителя – 6 месяцев.

5.5 Светильники в процессе эксплуатации не требуют специального ухода.

## 6 Гарантийные обязательства

6.1 Гарантийный срок эксплуатации светильников – 3 года со дня продажи при условии соблюдения потребителем правил эксплуатации, транспортирования и хранения.

6.2 Гарантийный срок на люминесцентные лампы не распространяется.

6.3 При обнаружении неисправностей в период гарантийных обязательств обращаться по адресу:

«ИЭК РОССИЯ»

117545, Москва, 1-й Дорожный проезд, д. 4, строение 1

Тел.: 788-8845, 788-8846

Факс: 788-8847

[www.iek.ru](http://www.iek.ru)

«ИЭК УКРАИНА»

Украина, 04080,

Киев, ул. Фрунзе, д.60

Тел.: (044) 451-4890

[www.iek.com.ua](http://www.iek.com.ua)

## 7 Свидетельство о приемке

7.1 Светильник типа ЛПО 2004 \_\_\_\_\_ / \_\_\_\_\_ Вт соответствует требованиям ГОСТ Р МЭК 60598-1 и ГОСТ Р МЭК 60598-2-4 и признан годным для эксплуатации.

Дата изготовления « \_\_\_\_\_ » \_\_\_\_\_ 200\_\_ г.

Штамп технического контроля изготовителя \_\_\_\_\_

Дата продажи \_\_\_\_\_ штамп магазина



Изделие компании «ИЭК».

Произведено Sunlit, KHP.