

НЕПЕРФОРИРОВАННЫЕ ЛИСТОВЫЕ ЛОТКИ «СТАНДАРТ» СЕРИИ PLUS LNEplus



Код	Артикул	Высота, мм (H)	Ширина, мм (B)	Толщина (s)	Вес (кг/м)
PL0098	LNEplus50*50*0.55*3000	50	50	0,55	0,69
PL0099	LNEplus50*50*0.7*3000	50	50	0,7	0,87
PL0100	LNEplus50*50*0.8*3000	50	50	0,8	1,17
PL0101	LNEplus50*50*1.0*3000	50	50	1	1,47
PL0102	LNEplus50*50*1.2*3000	50	50	1,2	1,76
PL0103	LNEplus50*50*1.5*3000	50	50	1,5	2,2
PL0104	LNEplus50*100*0.55*3000	50	100	0,55	1,02
PL0105	LNEplus50*100*0.7*3000	50	100	0,7	1,3
PL0106	LNEplus50*100*0.8*3000	50	100	0,8	1,49
PL0107	LNEplus50*100*1.0*3000	50	100	1	1,86
PL0108	LNEplus50*100*1.2*3000	50	100	1,2	2,23
PL0109	LNEplus50*100*1.5*3000	50	100	1,5	2,79
PL0110	LNEplus50*150*0.55*3000	50	150	0,55	1,24
PL0111	LNEplus50*150*0.7*3000	50	150	0,7	1,58
PL0112	LNEplus50*150*0.8*3000	50	150	0,8	1,8
PL0113	LNEplus50*150*1.0*3000	50	150	1	2,25
PL0114	LNEplus50*150*1.2*3000	50	150	1,2	2,7
PL0115	LNEplus50*150*1.5*3000	50	150	1,5	3,38
PL0116	LNEplus50*200*0.55*3000	50	200	0,55	1,45
PL0117	LNEplus50*200*0.7*3000	50	200	0,7	1,85
PL0118	LNEplus50*200*0.8*3000	50	200	0,8	2,12
PL0119	LNEplus50*200*1.0*3000	50	200	1	2,65
PL0120	LNEplus50*200*1.2*3000	50	200	1,2	3,17
PL0121	LNEplus50*200*1.5*3000	50	200	1,5	3,97
PL0122	LNEplus50*300*0.7*3000	50	300	0,7	2,4
PL0123	LNEplus50*300*0.8*3000	50	300	0,8	2,74
PL0124	LNEplus50*300*1.0*3000	50	300	1	2,74
PL0125	LNEplus50*300*1.2*3000	50	300	1,2	3,43
PL0126	LNEplus50*300*1.5*3000	50	300	1,5	4,12
PL0127	LNEplus50*400*0.7*3000	50	400	0,7	5,15
PL0128	LNEplus50*400*0.8*3000	50	400	0,8	3,37
PL0129	LNEplus50*400*1.0*3000	50	400	1	4,22
PL0130	LNEplus50*400*1.2*3000	50	400	1,2	5,06
PL0131	LNEplus50*400*1.5*3000	50	400	1,5	6,32
PL0132	LNEplus50*500*1.0*3000	50	500	1	5
PL0133	LNEplus50*500*1.2*3000	50	500	1,2	6
PL0134	LNEplus50*500*1.5*3000	50	500	1,5	7,5
PL0135	LNEplus50*600*1.0*3000	50	600	1	5,79
PL0136	LNEplus50*600*1.2*3000	50	600	1,2	6,94
PL0137	LNEplus50*600*1.5*3000	50	600	1,5	8,68
PL0138	LNEplus80*100*0.7*3000	80	100	0,7	1,63
PL0139	LNEplus80*100*0.8*3000	80	100	0,8	1,87
PL0140	LNEplus80*100*1.0*3000	80	100	1	2,33
PL0141	LNEplus80*100*1.2*3000	80	100	1,2	2,8
PL0142	LNEplus80*100*1.5*3000	80	100	1,5	3,5

Расшифровка артикула



Предназначение:

Применяются для прокладки кабельных линий.

Тип соединения:

Соединение осуществляется при помощи соединительных пластин

Материал:

Сталь

Варианты исполнения:

- Сталь оцинкованная по методу Сендзимира;
- Горячеоцинкованная сталь;
- Порошковая краска.

Единица измерения:

пог.м. (погонный метр)

Кратность:

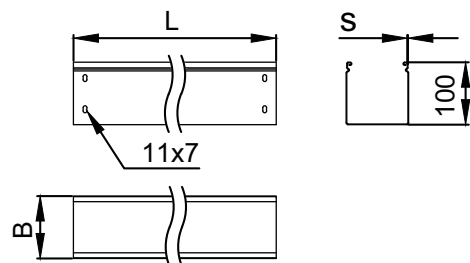
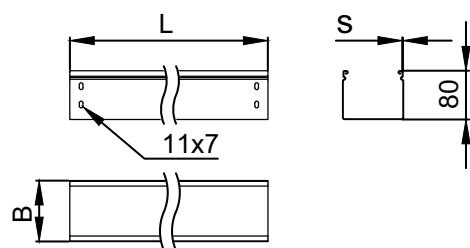
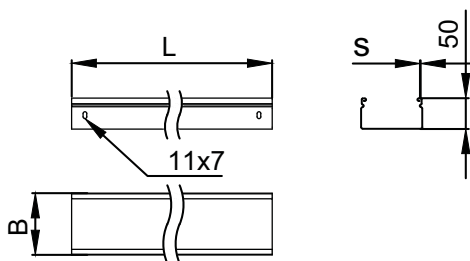
3 пог.м.

Длина секции:

3000мм

Возможно изготовление длиной до 6 метров

Для соединения секций между собой используются соединительные пластины:
 - SP1plus - для лотка с высотой борта 50мм;
 - SP2plus - для лотка с высотой борта 80мм;
 - SP3plus - для лотка с высотой борта 100мм;
 и винты V6*10 и гайки GS6



PL0143	LNEplus80*150*0.7*3000	80	150	0,7	1,91
PL0144	LNEplus80*150*0.8*3000	80	150	0,8	2,18
PL0145	LNEplus80*150*1.0*3000	80	150	1	2,72
PL0146	LNEplus80*150*1.2*3000	80	150	1,2	3,27
PL0147	LNEplus80*150*1.5*3000	80	150	1,5	4,09
PL0148	LNEplus80*200*0.7*3000	80	200	0,7	2,18
PL0149	LNEplus80*200*0.8*3000	80	200	0,8	2,49
PL0150	LNEplus80*200*1.0*3000	80	200	1	3,12
PL0151	LNEplus80*200*1.2*3000	80	200	1,2	3,74
PL0152	LNEplus80*200*1.5*3000	80	200	1,5	4,67
PL0153	LNEplus80*300*0.7*3000	80	300	0,7	2,73
PL0154	LNEplus80*300*0.8*3000	80	300	0,8	3,12
PL0155	LNEplus80*300*1.0*3000	80	300	1	3,9
PL0156	LNEplus80*300*1.2*3000	80	300	1,2	4,68
PL0157	LNEplus80*300*1.5*3000	80	300	1,5	5,85
PL0158	LNEplus80*400*1.0*3000	80	400	1	4,69
PL0159	LNEplus80*400*1.2*3000	80	400	1,2	5,62
PL0160	LNEplus80*400*1.5*3000	80	400	1,5	7,03
PL0161	LNEplus80*500*1.0*3000	80	500	1	5,47
PL0162	LNEplus80*500*1.2*3000	80	500	1,2	6,57
PL0163	LNEplus80*500*1.5*3000	80	500	1,5	8,21
PL0164	LNEplus80*600*1.0*3000	80	600	1	6,26
PL0165	LNEplus80*600*1.2*3000	80	600	1,2	7,51
PL0166	LNEplus80*600*1.5*3000	80	600	1,5	9,38
PL0167	LNEplus100*100*0.7*3000	100	100	0,7	1,85
PL0168	LNEplus100*100*0.8*3000	100	100	0,8	2,12
PL0169	LNEplus100*100*1.0*3000	100	100	1	2,65
PL0170	LNEplus100*100*1.2*3000	100	100	1,2	3,17
PL0171	LNEplus100*100*1.5*3000	100	100	1,5	3,97
PL0172	LNEplus100*150*0.7*3000	100	150	0,7	1,85
PL0173	LNEplus100*150*0.8*3000	100	150	0,8	2,43
PL0174	LNEplus100*150*1.0*3000	100	150	1	3,04
PL0175	LNEplus100*150*1.2*3000	100	150	1,2	3,65
PL0176	LNEplus100*150*1.5*3000	100	150	1,5	4,56
PL0177	LNEplus100*200*0.7*3000	100	200	0,7	2,4
PL0178	LNEplus100*200*0.8*3000	100	200	0,8	2,74
PL0179	LNEplus100*200*1.0*3000	100	200	1	3,43
PL0180	LNEplus100*200*1.2*3000	100	200	1,2	4,12
PL0181	LNEplus100*200*1.5*3000	100	200	1,5	5,15
PL0182	LNEplus100*300*0.8*3000	100	300	0,8	3,37
PL0183	LNEplus100*300*1.0*3000	100	300	1	4,22
PL0184	LNEplus100*300*1.2*3000	100	300	1,2	5,06
PL0185	LNEplus100*300*1.5*3000	100	300	1,5	6,32
PL0186	LNEplus100*400*1.0*3000	100	400	1	5
PL0187	LNEplus100*400*1.2*3000	100	400	1,2	6
PL0188	LNEplus100*400*1.5*3000	100	400	1,5	7,5
PL0189	LNEplus100*500*1.0*3000	100	500	1	5,79
PL0190	LNEplus100*500*1.2*3000	100	500	1,2	6,94
PL0191	LNEplus100*500*1.5*3000	100	500	1,5	8,68
PL0192	LNEplus100*600*1.0*3000	100	600	1	6,57
PL0193	LNEplus100*600*1.2*3000	100	600	1,2	7,88
PL0194	LNEplus100*600*1.5*3000	100	600	1,5	9,86